

WisdomTree Quantum Computing UCITS ETF



WisdomTree.eu
+44 (0) 207 448 4330

WisdomTree Quantum Computing UCITS ETF

Il WisdomTree Quantum Computing UCITS ETF offre agli investitori un modo per accedere al settore trasformativo e in rapida evoluzione dell'informatica quantistica. I computer quantistici rappresenteranno un salto rivoluzionario nella potenza di calcolo e nell'elaborazione delle informazioni, consentendo di risolvere problemi su scale e a velocità che vanno ben oltre le capacità dei computer classici.

Sfruttando i principi della meccanica quantistica, l'informatica quantistica è destinata a produrre progressi rivoluzionari in diversi settori, dalla scoperta dei farmaci all'astrofisica, dalla modellizzazione climatica all'intelligenza artificiale (IA), dalla scienza dei materiali alla gestione delle catene di approvvigionamento, affrontando alcune delle sfide più urgenti dei nostri tempi. L'ETF (exchange-traded fund) offre esposizione all'intero ecosistema dell'informatica quantistica, che va dagli operatori pure play agli innovatori diversificati. Il portafoglio mira a sovraperponderare le società più pure e rilevanti.

Un tempo considerata una promessa lontana, l'informatica quantistica sta rapidamente diventando una realtà emergente, con governi, giganti tecnologici, operatori pure play e startup che investono miliardi in ricerca e sviluppo. Che si tratti di soddisfare la crescente domanda mondiale di potenza di calcolo o di svelare i misteri dell'universo, l'informatica quantistica rappresenta una porta d'accesso a decenni di innovazioni rivoluzionarie, destinate a ridefinire il modo in cui viviamo, lavoriamo e affrontiamo le sfide globali.

Per informatica quantistica si intende un cambiamento di paradigma nell'elaborazione delle informazioni. A differenza dei bit classici in grado di assumere solo due valori (0 o 1), i bit quantistici (qubit) possono esistere in entrambi gli stati contemporaneamente.

Progressi tangibili verso la commercializzazione

Grazie ai significativi passi avanti dei processori quantistici in termini di prestazioni e affidabilità, il mondo sta compiendo progressi tangibili verso il raggiungimento del vantaggio quantistico¹, avvicinando le relative tecnologie di calcolo alla realtà commerciale. La convergenza tra innovazioni tecnologiche nel settore, aumento dei finanziamenti pubblici e sempre maggiore consapevolezza a livello globale segna una svolta nel calcolo quantistico, generando un'opportunità emergente per investire nello stesso:

- + **innovazioni tecnologiche:** i passi avanti nelle tecnologie qubit, nella stabilità dell'hardware, nella correzione degli errori quantistici e nello sviluppo di algoritmi stanno producendo progressi rapidi in questo campo, rendendo le applicazioni pratiche e reali dell'informatica quantistica sempre più vicine;
- + **impennata delle attività di calcolo quantistico:** piattaforme quantistiche basate sul cloud, centri di calcolo ad alte prestazioni (HPC), partnership strategiche in rapida crescita, iniziative governative e intensificazione degli sforzi di commercializzazione stanno determinando un'impennata delle attività relative al calcolo quantistico sia da parte di operatori pure play che di aziende tecnologiche leader;
- + **finanziamenti pubblici e maggiore consapevolezza:** i governi stanno aumentando gli investimenti nelle tecnologie quantistiche e, secondo la stima più recente, i finanziamenti pubblici totali ammonterebbero a 42 miliardi di dollari². Per celebrare i 100 anni della scienza quantistica, l'Assemblea generale delle Nazioni Unite ha proclamato il 2025 "Anno internazionale della scienza e della tecnologia quantistica";

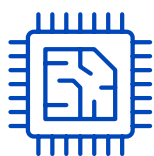
1 Per "vantaggio quantistico" si intende la superiorità, nella risoluzione di problemi reali, dei sistemi quantistici rispetto ai computer classici.

2 McKinsey & Company, "Steady progress in approaching the quantum advantage", aprile 2024.

- + **in attesa del Q Day**³: l'arrivo del Q Day dimostrerà l'immensa potenza di calcolo delle macchine quantistiche. L'attesa sta alimentando una crescente consapevolezza a livello globale, oltre a intensificare l'impegno delle aziende e dei governi per salvaguardare le infrastrutture digitali in un mondo post-quantistico.

L'ecosistema dell'informatica quantistica

Consapevole di trovarsi a un punto di svolta nel settore dell'informatica quantistica, WisdomTree offre agli investitori un'esposizione precoce alle società che guidano lo sviluppo e l'adozione di questa tecnologia trasformativa in tutto l'ecosistema:



Fornitori di chip quantistici e tecnologia qubit



Fornitori di software e algoritmi quantistici



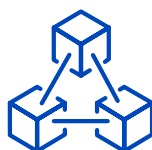
Fornitori di annealing quantistico e simulazione



Fornitori di Quantum-as-a-Service



Fornitori di crittografia post-quantistica



Fornitori di reti e comunicazioni quantistiche



Fornitori di tecnologie di calcolo avanzato



Fornitori di strumenti e infrastrutture, semiconduttori, materiali e componenti per aziende impegnate nello sviluppo di tecnologie di calcolo quantistico

La selezione e la ponderazione delle società incluse nel WisdomTree Quantum Computing UCITS ETF sono il risultato della ricerca proprietaria di WisdomTree nell'area dell'informatica quantistica, nonché della stretta collaborazione con Classiq⁴, che apporta competenze e conoscenze senza pari sui principali attori del settore.

³ Per "Q Day" si intende il momento in cui i computer quantistici diventeranno abbastanza potenti da violare i sistemi con chiave di crittografia pubblica ampiamente utilizzati.

⁴ Classiq è un'azienda leader di software quantistico che democratizza l'accesso all'informatica quantistica attraverso una piattaforma quantistica di alto livello indipendente dall'hardware che consente lo sviluppo di applicazioni quantistiche scalabili e reali. Classiq è profondamente integrato nell'ecosistema del calcolo quantistico attraverso la sua piattaforma quantistica e numerose partnership aziendali e accademiche.

Metodologia dell'indice

Il WisdomTree Quantum Computing UCITS ETF mira a replicare il WisdomTree Classiq Quantum Computing UCITS Index, progettato per riprodurre la performance delle società che operano nel settore dell'informatica quantistica. Le società idonee devono partecipare al relativo spazio attraverso attività commerciali che, secondo la valutazione di WisdomTree, sono rappresentative dello stesso. Le aziende coinvolte nella produzione di determinate armi controverse sono escluse dal portafoglio.

Sulla base di una valutazione congiunta di WisdomTree e Classiq, a ogni società ammissibile vengono assegnati un Punteggio di rilevanza e una Classificazione di purezza che dipendono dalla natura e dall'importanza delle relative attività nel settore dell'informatica quantistica, oltre che dall'orientamento aziendale e dai ricavi associati.

- + Il Punteggio di rilevanza è pari a 3, 2 o 1, a seconda dell'elevata, media o bassa rilevanza della partecipazione della società in attività legate all'informatica quantistica, nonché dell'importanza di tali attività per il progresso della stessa.
- + La Classificazione di purezza può assumere due valori: "Pura" o "Diversificata"; questi dipendono dall'orientamento aziendale e, se pertinente, dalla concentrazione dei ricavi derivanti dalle attività relative all'informatica quantistica.

A ciascuna società è inizialmente attribuita la stessa ponderazione; la relativa Rilevanza o Purezza sono poi corrette nell'ambito di un processo in due fasi:

Fase 1 - correzione del Punteggio di rilevanza

	Punteggio di rilevanza 3	Punteggio di rilevanza 2	Punteggio di rilevanza 1
Ponderazioni iniziali	Stesse ponderazioni		
Correzione delle ponderazioni	Incremento della ponderazione del 30%	Ponderazione invariata	Riduzione della ponderazione del 30%

Fase 2: correzione della Classificazione di purezza

	Pura	Diversificata
Ponderazioni iniziali	Ponderazioni dalla fase 1	
Correzione delle ponderazioni	Incremento della ponderazione del 30%	Riduzione della ponderazione del 30%

In seguito a tali correzioni, tutte le ponderazioni vengono normalizzate per garantire che la ponderazione totale del portafoglio sia pari al 100%.

L'indice viene ricostituito e ribilanciato su base trimestrale nei mesi di febbraio, maggio, agosto e novembre.

Perché scegliere il WisdomTree Quantum Computing UCITS ETF?

- + **Esposizione precoce a questo megatrend trasformativo e in rapida evoluzione:** l'informatica quantistica è destinata a rivoluzionare una serie di settori e ad affrontare alcune delle sfide più urgenti del nostro tempo. Investire precocemente nel ciclo consente di cogliere il potenziale di crescita a lungo termine man mano che l'ecosistema si evolve, l'adozione accelera e le applicazioni commerciali diventano mainstream.
- + **Equilibrio tra purezza e diversificazione:** investendo sia in operatori pure play che in società diversificate all'avanguardia nelle attività di informatica quantistica, l'ETF compensa i rischi di concentrazione e volatilità associati a un settore emergente.
- + **Una combinazione di purezza e rilevanza:** la selezione e la ponderazione delle società nell'ETF, basate sulla valutazione della relativa rilevanza e purezza, mirano a creare un'esposizione altamente attinente al progresso dell'informatica quantistica e alla sua più ampia adozione.
- + **Selezione guidata da esperti:** il portafoglio è il risultato della ricerca proprietaria di WisdomTree nell'area dell'informatica quantistica e della stretta collaborazione con Classiq, leader nel settore del software quantistico.

Investire nell'informatica quantistica offre potenziale di crescita a lungo termine, anche se è importante essere consapevoli che i prezzi delle azioni possono subire fluttuazioni, talvolta significative, in periodi di tempo più brevi. Le società in linea con megatrend potenti, come quello dell'informatica quantistica, sono spesso all'avanguardia nell'innovazione e nella crescita, il che può tradursi in valutazioni di mercato più elevate. Sebbene questo tenda a riflettere il forte interesse degli investitori e il potenziale di crescita, è opportuno considerare i rischi associati nell'ambito della propria strategia di investimento complessiva. Gli ETF tematici sono concepiti per cogliere tendenze e opportunità specifiche, in genere attraverso una selezione mirata dei titoli; un tale approccio può amplificare sia il potenziale di guadagno che quello di perdita a causa della sensibilità ai cambiamenti del sentiment del mercato. In definitiva, il successo di un investimento tematico può dipendere dall'efficacia con cui la strategia sottostante identifica e si evolve con i futuri leader del settore e riteniamo che il nostro approccio al tema dell'informatica quantistica ci collochi in una posizione ottimale per cogliere tale crescita futura.

Informazioni di quotazione: WisdomTree Quantum Computing UCITS ETF

Ticker	Borsa	ISIN	Codice di Bloomberg	Valuta quotata	Valuta base	TER (%)
WQTM	LSE	IE000W8WMSL2	WQTM LN	USD	USD	0,50
QWTM	LSE	IE000W8WMSL2	QWTM LN	GBx	USD	0,50
WQTM	Borsa Italiana	IE000W8WMSL2	WQTM IM	EUR	USD	0,50
WQTM	XETRA	IE000W8WMSL2	WQTM GY	EUR	USD	0,50
WQTM	SIX	IE000W8WMSL2	WQTM SW	USD	USD	0,50
WQTM	Euronext Paris	IE000W8WMSL2	WQTM FP	EUR	USD	0,50

Informazioni Importanti

Comunicazioni di marketing emesse all'interno dello Spazio economico europeo ("SEE"):

Il presente documento è stato emesso e approvato da WisdomTree Ireland Limited, società autorizzata e regolamentata dalla Central Bank of Ireland.

Comunicazioni di marketing emesse in giurisdizioni non appartenenti al SEE:

Il presente documento è stato emesso e approvato da WisdomTree UK Limited, società autorizzata e regolamentata dalla Financial Conduct Authority del Regno Unito.

Per fare riferimento a WisdomTree Ireland Limited e a WisdomTree UK Limited si utilizza per entrambe la denominazione "WisdomTree" (come applicabile). La nostra politica sui conflitti d'interesse e il nostro inventario sono disponibili su richiesta.

Questa comunicazione di marketing è stata predisposta per investitori professionali; tuttavia, in alcune giurisdizioni i prodotti WisdomTree descritti in questo documento potrebbero essere disponibili per qualsiasi investitore, nel rispetto delle leggi e dei regolamenti applicabili.

Poiché il prodotto potrebbe non essere autorizzato o la sua offerta potrebbe essere limitata in alcune giurisdizioni, spetta a ciascuna persona o entità accertarsi di agire in piena osservanza delle leggi e delle normative vigenti nella giurisdizione pertinente. Prima di effettuare una richiesta di sottoscrizione si consiglia agli investitori di ottenere tutta la consulenza legale, fiscale e di investimento necessaria in merito alle conseguenze di un investimento nei prodotti. I rendimenti ottenuti nel passato non sono un'indicazione affidabile dei rendimenti futuri. I rendimenti storici ricompresi nel presente documento potrebbero essere basati sul back test, ossia la procedura di valutazione di una strategia d'investimento, che viene applicata ai dati storici per simulare quali sarebbero stati i rendimenti di tale strategia. I rendimenti basati su back test sono puramente ipotetici e vengono forniti nel presente documento a soli fini informativi. I dati basati sul back test non rappresentano rendimenti effettivi e non devono intendersi come un'indicazione di rendimenti effettivi o futuri. Il valore di un investimento potrebbe essere oggetto di oscillazioni dei tassi di cambio. Qualsiasi decisione d'investimento deve essere basata sulle informazioni contenute nel Prospetto informativo di riferimento e deve essere presa dopo aver richiesto il parere di un consulente d'investimento, fiscale e legale indipendente. I suddetti prodotti potrebbero non essere disponibili nel Suo mercato o adatti alle Sue esigenze. Il contenuto del presente documento non costituisce una consulenza in materia di investimenti, né un'offerta di vendita o una sollecitazione di un'offerta di acquisto di un prodotto o di sottoscrizione di un investimento.

Un investimento in exchange-traded product ("ETP") dipende dalla performance dell'indice sottostante, sottratti i costi, ma difficilmente replicherà la performance dell'indice con assoluta precisione. I prodotti ETP comportano numerosi rischi inclusi, tra gli altri, rischi generali di mercato correlati all'indice sottostante di riferimento, rischi di credito riferiti al provider degli swap sull'indice utilizzati nell'ETP, rischi di cambio, rischi da tasso d'interesse, rischi d'inflazione, rischi di liquidità, rischi legali e normativi.

Le informazioni contenute nel presente documento non sono, e in nessun caso devono essere interpretate come, un annuncio pubblicitario o un altro strumento di promozione di un'offerta pubblica di azioni negli Stati Uniti o in qualsiasi provincia o territorio degli stessi, laddove nessuno degli emittenti o dei relativi prodotti sia autorizzato o registrato per la distribuzione e laddove nessun prospetto di uno qualsiasi degli emittenti sia stato depositato presso una commissione di vigilanza o autorità di regolamentazione. Nessun documento, o informazione contenuta nel presente documento, deve essere estrapolato, trasmesso o distribuito (direttamente o indirettamente) negli Stati Uniti. Nessuno degli Emittenti né alcun titolo da essi emesso sono stati o saranno registrati ai sensi dello United States Securities Act del 1933 o dell'Investment Company Act del 1940 o qualificati ai sensi di qualsiasi legge statale sui titoli applicabile.

Il presente documento può contenere commenti indipendenti sul mercato redatti da WisdomTree sulla base delle informazioni disponibili al pubblico. Benché WisdomTree si adoperi per garantire l'esattezza del contenuto del presente documento, WisdomTree non garantisce né assicura la sua esattezza o correttezza. Qualsiasi terzo fornitore di dati di cui ci si avvalga per reperire le informazioni contenute nel presente documento non rilascia alcuna garanzia o dichiarazione di sorta in relazione ai suddetti dati. Laddove WisdomTree abbia espresso dei pareri relativamente al prodotto o all'attività di mercato, si ricorda che tali pareri possono cambiare. Né WisdomTree, né alcuna consociata, né alcuno dei rispettivi funzionari, amministratori, partner o dipendenti, accetta alcuna responsabilità per qualsiasi perdita, diretta o indiretta, derivante dall'utilizzo del presente documento o del suo contenuto.

Il presente documento può contenere dichiarazioni previsionali, comprese dichiarazioni riguardanti le nostre convinzioni o le nostre attuali aspettative in relazione alla performance di determinate classi di attività e/o settori. Le dichiarazioni previsionali sono soggette a determinati rischi, incertezze e ipotesi. Non vi è alcuna garanzia che tali dichiarazioni siano esatte, e i risultati effettivi possano discostarsi significativamente da quelli previsti in dette dichiarazioni. WisdomTree raccomanda vivamente di non fare indebito affidamento sulle summenzionate dichiarazioni previsionali.

WisdomTree Issuer ICAV

I prodotti trattati nel presente documento sono emessi da WisdomTree Issuer ICAV ("WT Issuer"). WT Issuer è una società d'investimento multicomparto a capitale variabile con separazione patrimoniale tra i comparti, costituita ai sensi del diritto irlandese in forma di Veicolo di gestione patrimoniale collettivo irlandese e autorizzata dalla Central Bank of Ireland ("CBI"). WT Issuer è costituita in forma di Organismo di Investimento Collettivo in Valori Mobiliari ("OICVM") di diritto irlandese ed emette una classe di azioni separata ("Azioni") rappresentativa di ogni fondo.

Il Fondo è descritto in un Documento contenente le informazioni chiave (KID) o Documento contenente le informazioni chiave per gli investitori (KIID) destinato agli investitori del Regno Unito, nonché nel prospetto di WT Issuer ("Prospetto WT"). Una copia del Prospetto WT e del KID/KIID in lingua inglese è disponibile, esclusivamente per il SEE/Regno Unito, su www.wisdomtree.eu.

Laddove previsto dalla normativa nazionale, il KID sarà disponibile anche nella lingua locale dello Stato membro del SEE interessato. Per maggiori dettagli sui rischi associati a un investimento nelle Azioni, si invitano gli investitori a leggere il Prospetto WT prima di effettuare l'investimento e a consultare la sezione del Prospetto WT intitolata "Risk Factors".

La descrizione sintetica dei [diritti degli investitori](#) associati a un investimento nel fondo è disponibile in lingua inglese sul sito web di WisdomTree Europe. WisdomTree Management Limited può decidere di risolvere gli accordi relativi alla commercializzazione dei suoi organismi di investimento collettivo. In simili circostanze, gli azionisti situati nello Stato membro del SEE interessato riceveranno la comunicazione di tale decisione e avranno la possibilità di chiedere il rimborso della propria partecipazione nel fondo a titolo gratuito o senza alcuna detrazione per almeno 30 giorni lavorativi dalla data della suddetta notifica.

Per gli Investitori in Svizzera – Investitori Qualificati

Questo documento costituisce una pubblicità dei prodotti finanziari qui menzionati.

Il prospetto e i documenti di informazioni chiave per gli investitori (KIID) sono disponibili sul sito Web di WisdomTree: <https://www.wisdomtree.eu/it-ch/resource-library/prospectus-and-regulatory-reports>

Alcuni comparti di cui al presente documento potrebbero non essere stati registrati presso l'Autorità federale di vigilanza sui mercati finanziari ("FINMA"). In Svizzera, i comparti che non sono stati registrati presso la FINMA saranno distribuiti esclusivamente a investitori qualificati, definiti nella legge svizzera sugli investimenti collettivi di capitale (LICO) ovvero nella sua ordinanza di attuazione (e singolarmente modificate di volta in volta). Il rappresentante e agente per i pagamenti dei comparti in Svizzera è Société Générale Paris, Filiale di Zurigo, Talacker 50, PO Box 5070, 8021 Zurigo, Svizzera. Il prospetto, il documento contenente le informazioni chiave per gli investitori (KIID), lo statuto e le relazioni annuali e semestrali dei comparti sono disponibili gratuitamente presso il rappresentante e agente per i pagamenti svizzero. Con riferimento alla distribuzione in Svizzera, il luogo di giurisdizione e prestazione del servizio è la sede del rappresentante e agente per i pagamenti.

Per investitori francesi: le informazioni riportate nel presente documento sono destinate esclusivamente agli investitori professionali (secondo quanto definito dalla MiFID) che investono per proprio conto e ne è vietata la distribuzione al pubblico. La distribuzione del Prospetto e l'offerta, la vendita e la consegna di Azioni in altre giurisdizioni possono essere soggette a restrizioni di legge. L'Emittente è un OICVM di diritto irlandese, approvato dall'Autorità di Vigilanza Finanziaria come OICVM conforme alle normative europee, sebbene potrebbe non essere tenuto ad adempiere alle stesse disposizioni vigenti per un prodotto simile approvato in Francia. Il Fondo è stato registrato per la commercializzazione in Francia dall'Autorità dei Mercati Finanziari (Autorité des Marchés Financiers) e può essere distribuito agli investitori in Francia. Le copie di tutti i documenti (ovvero il Prospetto, il Documento contenente le informazioni chiave per gli investitori, eventuali supplementi o appendici, le ultime relazioni annuali, l'Atto costitutivo

e lo Statuto) sono disponibili, gratuitamente, presso l'agente centralizzatore francese, Societe Generale con sede in 29, boulevard Haussmann – 75009 Parigi, Francia. La sottoscrizione delle Azioni del Fondo sarà effettuata conformemente alle condizioni indicate nel Prospetto e in eventuali integrazioni o appendici.

Per Investitori Maltese: Questo documento non costituisce o forma parte di qualsiasi offerta od invito alla pubblica sottoscrizione o acquisto di quote nel Fondo, non potrà essere interpretato come tale e nessuna persona al di fuori di quella al quale questo documento stato indirizzato od inviato sarà considerata come potenziale sottoscrittore di quote nel Fondo. Le quote del fondo non verranno commercializzate in alcun modo al pubblico a Malta senza la precedente autorizzazione dell'Autorità Finanziaria Maltese.



WisdomTree.eu
+44 (0) 207 448 4330