

WisdomTree Quantum Computing UCITS ETF



WisdomTree.eu
+44 (0) 207 448 4330

WisdomTree Quantum Computing UCITS ETF

WisdomTree Quantum Computing UCITS ETF offre aux investisseurs un moyen de s'exposer au secteur au développement rapide et transformateur de l'informatique quantique. Les ordinateurs quantiques représenteront un bond révolutionnaire en matière de puissance de calcul et de traitement de l'information, permettant de résoudre des problématiques à des échelles et à des vitesses nettement supérieures à celles des ordinateurs classiques.

En exploitant les principes de la mécanique du même nom, l'informatique quantique s'apprête à révolutionner de nombreux domaines, qu'il s'agisse de la découverte de médicaments, de l'astrophysique, de la modélisation climatique, de l'intelligence artificielle (IA), de la science des matériaux, ou de la gestion des chaînes d'approvisionnement, répondant ainsi à certains des défis les plus urgents de notre époque. Ce fonds indicel coté en bourse (ETF) offre une exposition à l'écosystème de l'informatique quantique, des « pure players » jusqu'aux innovateurs diversifiés. Le portefeuille vise à surpondérer les entreprises les plus pures et les plus pertinentes.

Autrefois considérée comme une promesse lointaine, l'informatique quantique s'impose rapidement comme une réalité concrète, les gouvernements, les géants de la technologie, les

« pure players » quantiques et les startups investissant des milliards de dollars dans la recherche et le développement. Qu'il s'agisse de répondre à la demande croissante de puissance de calcul dans le monde entier ou de percer les mystères de l'univers, cette technologie constitue une passerelle vers des décennies d'innovations révolutionnaires, qui transformeront notre façon de vivre, de travailler et de résoudre les défis mondiaux.

L'informatique quantique désigne un changement de paradigme dans le traitement de l'information. Elle utilise des bits quantiques (qubits) qui, contrairement aux bits classiques valant soit 0 soit 1, peuvent exister simultanément dans les deux états.

Des progrès concrets vers la commercialisation

Les avancées significatives en matière de performance et de fiabilité des processeurs quantiques traduisent des progrès concrets vers l'avantage quantique¹ et la commercialisation prochaine des technologies afférentes. La convergence d'avancées technologiques, l'augmentation des financements publics et la prise de conscience mondiale marquent un tournant, faisant naître une nouvelle opportunité d'investissement dans ce domaine :

- + **Avancées technologiques** : les avancées rapides dans les technologies de qubits, la stabilité matérielle, la correction d'erreurs quantiques et le développement d'algorithmes rapprochent l'informatique quantique de ses applications concrètes.
- + **Intensification des activités liées à l'informatique quantique** : les plateformes quantiques basées sur le cloud, les centres de calcul haute performance (HPC), les partenariats stratégiques en plein essor, les initiatives gouvernementales et l'intensification des efforts de commercialisation favorisent une accélération des initiatives en informatique quantique, tant chez les « pure players » du secteur que chez les entreprises technologiques de premier plan.
- + **Financements publics et prise de conscience accrue** : les gouvernements augmentent leurs investissements dans les technologies quantiques, la dernière estimation portant le

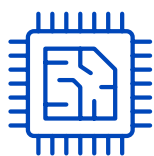
¹ Le terme « avantage quantique » désigne la surperformance des systèmes quantiques par rapport aux ordinateurs classiques dans la résolution de problèmes réels.

financement public total à 42 milliards de dollars². Pour célébrer les 100 ans de la science quantique, l'Assemblée générale des Nations unies a proclamé 2025 « Année internationale de la science et des technologies quantiques ».

- + **Anticipation du jour Q³** : l'arrivée du jour Q révélera la puissance de calcul immense des machines quantiques. Cette perspective suscite une prise de conscience mondiale croissante et accélère les efforts des entreprises et des gouvernements pour sécuriser les infrastructures numériques dans un monde post-quantique.

L'écosystème de l'informatique quantique

Conscient de ce tournant décisif, WisdomTree offre aux investisseurs une exposition précoce aux entreprises qui portent le développement et l'adoption de cette technologie transformatrice dans l'ensemble de l'écosystème quantique :



Fournisseurs de puces quantiques et de technologies qubit



Fournisseurs de logiciels et d'algorithmes quantiques



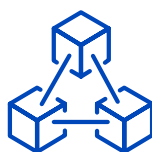
Fournisseurs de solutions de recuit et de simulation quantiques



Fournisseurs d'informatique quantique en tant que service



Fournisseurs de cryptographie post-quantique



Fournisseurs de réseaux et de communications quantiques



Fournisseurs de solutions informatiques avancées



Fournisseurs d'outils et d'infrastructures, de semi-conducteurs, de matériaux et de composants aux entreprises impliquées dans le développement de technologies d'informatique quantique

2 McKinsey & Company, « Steady progress in approaching the quantum advantage », avril 2024.

3 Le « jour Q » fait référence au moment où les ordinateurs quantiques deviendront suffisamment puissants pour briser les systèmes de cryptage publics largement utilisés.

La sélection et la pondération des entreprises de la stratégie WisdomTree Quantum Computing UCITS ETF s'appuient sur la recherche exclusive de WisdomTree dans le domaine de l'informatique quantique, réalisée en étroite collaboration avec Classiq⁴, afin d'offrir une expertise et des connaissances inégalées sur les principaux acteurs de ce secteur.

Méthodologie de l'indice

WisdomTree Quantum Computing UCITS ETF vise à répliquer l'indice WisdomTree Classiq Quantum Computing UCITS, qui est conçu pour suivre l'évolution des entreprises engagées dans le secteur de l'informatique quantique. Les entreprises éligibles doivent exercer des activités liées à l'informatique quantique, telles que définies par WisdomTree, pour représenter fidèlement ce secteur. Les entreprises impliquées dans la fabrication d'armes controversées sont exclues du portefeuille.

Dans une évaluation conjointe menée par WisdomTree et Classiq, chaque entreprise éligible se voit attribuer un score de pertinence et un degré de pureté, fondés sur la nature et l'importance de ses activités en informatique quantique, son positionnement commercial et ses revenus associés.

- + Le score de pertinence peut être de 3, 2 ou 1, reflétant l'implication élevée, moyenne ou faible de l'entreprise dans les activités d'informatique quantique et l'importance de ces activités pour la progression de ce domaine.
- + Le degré de pureté est défini comme « pure » ou « diversifié », selon le positionnement commercial et, le cas échéant, la part des revenus liés à l'informatique quantique.

Chaque entreprise est initialement pondérée de manière égale, avant que des ajustements successifs basés sur la pertinence et la pureté ne soient appliqués dans le cadre d'un processus en deux étapes :

Étape 1 : Ajustement du score de pertinence

	Score de pertinence 3	Score de pertinence 2	Score de pertinence 1
Pondérations initiales	Pondérations égales		
Ajustement de la pondération	Augmentation de la pondération de 30 %	Pondération inchangée	Réduction de la pondération de 30 %

4 Classiq est un éditeur de logiciels quantiques de premier plan qui démocratise l'accès à l'informatique quantique grâce à une plate-forme quantique de haut niveau indépendante du matériel permettant le développement d'applications quantiques évolutives et réelles. Classiq est profondément intégré à l'écosystème de l'informatique quantique grâce à sa plateforme quantique et à de nombreux partenariats corporatifs et universitaires.

Étape 2 : Ajustement du degré de pureté

	Pure	Diversifiée
Pondérations initiales	Pondérations de l'étape 1	
Ajustement de la pondération	Augmentation de la pondération de 30 %	Réduction de la pondération de 30 %

Suite à ces ajustements, toutes les pondérations sont normalisées afin de garantir une pondération totale du portefeuille de 100 %.

L'indice est reconstitué et rééquilibré chaque trimestre, aux mois de février, mai, août et novembre.

Pourquoi investir dans la stratégie WisdomTree Quantum Computing UCITS ETF ?

- + **Une exposition précoce à cette mégatendance au développement rapide et transformateur :** l'informatique quantique s'apprête à redéfinir une multitude de secteurs, et elle contribuera à relever certains des défis les plus urgents de notre époque. Investir dès les premières phases du cycle permet de capter la croissance à long terme, alors que l'écosystème progresse, que l'adoption s'accélère, et que les applications commerciales se démocratisent.
- + **Un équilibre entre pureté et diversification :** en investissant à la fois dans des « pure players » et dans des entreprises diversifiées à l'avant-garde de l'informatique quantique, l'ETF limite les risques de concentration et de volatilité inhérents à un marché émergent.
- + **Une combinaison de pureté et de pertinence :** la sélection et la pondération des entreprises incluses dans l'ETF, fondées sur l'analyse de leur pertinence et de leur pureté, visent à offrir une exposition étroitement liée aux progrès ainsi qu'à l'adoption généralisée de l'informatique quantique.
- + **Une sélection guidée par des experts :** le portefeuille a été conçu à partir des recherches exclusives de WisdomTree dans le domaine de l'informatique quantique, réalisées en étroite collaboration avec Classiq, expert de premier plan en logiciels quantiques.

Investir dans l'informatique quantique offre un potentiel de croissance à long terme. Il est toutefois important de savoir que les cours des actions peuvent fluctuer, parfois de manière significative, sur des périodes plus courtes. Les entreprises positionnées sur des mégatendances majeures telles que l'informatique quantique s'inscrivent souvent à la pointe de l'innovation et de la croissance, ce qui peut se traduire par des valorisations boursières plus élevées. Bien que cela tende à refléter un fort intérêt des investisseurs et un potentiel élevé de croissance, il convient de prendre en compte les risques associés dans le cadre de votre stratégie d'investissement globale. Les ETF thématiques sont conçus pour saisir des tendances et des

opportunités spécifiques, généralement au moyen d'une sélection ciblée d'actions. Cette approche peut accentuer aussi bien les opportunités de gains que les risques de pertes, du fait de sa forte sensibilité aux variations du sentiment du marché. En fin de compte, la réussite d'un investissement thématique repose souvent sur la capacité de la stratégie sous-jacente à repérer et accompagner les futurs leaders du secteur. Nous sommes convaincus que notre approche est idéale pour saisir le potentiel de croissance de l'informatique quantique.

Informations relatives à la cotation du fonds : WisdomTree Quantum Computing UCITS ETF

Code bourse	Place de cotation	Code ISIN	Code Bloomberg	Devise de cotation	Devise de référence	% de TFE
WQTM	LSE	IE000W8WMSL2	WQTM LN	USD	USD	0,50
QWTM	LSE	IE000W8WMSL2	QWTM LN	GBx	USD	0,50
WQTM	Borsa Italiana	IE000W8WMSL2	WQTM IM	EUR	USD	0,50
WQTM	XETRA	IE000W8WMSL2	WQTM GY	EUR	USD	0,50
WQTM	SIX	IE000W8WMSL2	WQTM SW	USD	USD	0,50
WQTM	Euronext Paris	IE000W8WMSL2	WQTM FP	EUR	USD	0,50

Informations Importantes

Communications commerciales publiées dans l'Espace économique européen (« EEE ») : Ce document est publié et approuvé par WisdomTree Ireland Limited, une société autorisée et réglementée par la Central Bank of Ireland.

Communications commerciales émises dans des juridictions en dehors de l'EEE : Ce document est publié et approuvé par WisdomTree UK Limited, une société autorisée et réglementée par la Financial Conduct Authority du Royaume-Uni.

WisdomTree Ireland Limited et WisdomTree UK Limited sont toutes les deux désignées comme « WisdomTree » (le cas échéant). Notre Politique sur les conflits d'intérêts et notre Inventaire sont disponibles sur demande.

Réservé aux clients professionnels uniquement. La performance passée ne constitue pas une indication fiable des performances futures. Toute donnée de performance historique incluse dans ce document peut avoir été obtenue par calcul a posteriori (« back testing »). Le back testing est le processus qui consiste à évaluer une stratégie d'investissement en l'appliquant à des données historiques afin de simuler la performance que cette stratégie aurait produite. La performance ainsi obtenue est purement hypothétique et n'est fournie dans ce document qu'à des fins d'information. Les données obtenues par calcul a posteriori ne représentent pas une performance réelle et ne doivent pas être considérées comme indicatives d'une performance réelle ou future. La valeur de tout investissement peut être affectée par des fluctuations de taux de change. Toute décision d'investissement doit être fondée sur les informations figurant dans le prospectus approprié et sur des conseils indépendants en matière d'investissement, fiscaux et juridiques. Ces produits peuvent ne pas être disponibles sur votre marché ou ne pas vous convenir. Le contenu de ce document ne constitue ni un conseil en investissement, ni une offre de vente ni une sollicitation d'offre d'achat d'un produit ou d'investissement.

Un investissement dans des produits cotés en bourse (ETP) dépend de la performance de l'indice sous-jacent, moins les coûts, mais ne doit pas égaler exactement cette performance. Les ETP présentent de nombreux risques, notamment les risques de marché généraux liés à l'indice sous-jacent concerné, les risques de crédit sur le fournisseur des swaps sur indice utilisés dans les ETP, les risques de change, les risques de taux d'intérêt, les risques d'inflation, les risques de liquidité, et les risques juridiques et réglementaires.

Ce document n'est pas et ne doit en aucun cas être interprété comme, une publicité ou une offre publique de vente d'actions aux États-Unis ou dans toute province ou tout territoire des États-Unis, où ni les émetteurs ni leurs produits ne sont agréés ou inscrits, où la distribution des produits n'est pas autorisée et où aucun prospectus des émetteurs n'a été déposé auprès d'une quelconque commission des valeurs mobilières ou autorité de réglementation. L'introduction, la transmission et la distribution (directes ou indirectes) de ce document ou des informations

qu'il contient sont interdites aux États-Unis. Ni les émetteurs ni aucun titre émis par eux n'a été ni ne sera enregistré en vertu de la Loi américaine de 1933 sur les valeurs mobilières (United States Securities Act of 1933) ou de la Loi américaine de 1940 sur les sociétés d'investissement (Investment Company Act of 1940) et aucun d'eux n'a été ni ne sera qualifié en vertu des dispositions légales applicables de tout État relatives aux valeurs mobilières.

Ce document peut contenir des commentaires indépendants sur le marché rédigés par WisdomTree sur la base des informations publiques disponibles. Bien que WisdomTree s'efforce d'assurer l'exactitude du contenu de ce document, WisdomTree ne peut en garantir l'exactitude. Les fournisseurs de données tiers sollicités pour obtenir les informations contenues dans le présent document ne donnent aucune garantie ou représentation de quelque sorte en rapport avec ces données. Lorsque WisdomTree exprime ses propres opinions concernant le produit ou l'activité du marché, ces opinions sont susceptibles de changer. WisdomTree, ses affiliés et leurs dirigeants, directeurs, partenaires ou employés respectifs déclinent toute responsabilité pour toute perte directe ou indirecte découlant de l'utilisation de ce document ou de son contenu.

Ce document peut contenir des déclarations prospectives, y compris notre opinion ou nos attentes actuelles concernant la performance de certains secteurs et/ou catégories d'actions. Les déclarations prospectives sont sujettes à certains risques, incertitudes et hypothèses. Il n'existe aucune garantie quant à l'exactitude de ces déclarations et les résultats réels peuvent différer sensiblement des résultats prévus dans ces déclarations. WisdomTree recommande fortement de prendre ces déclarations prospectives avec la plus grande précaution.

WisdomTree Issuer ICAV

Les produits pris en considération dans le présent document sont émis par WisdomTree Issuer ICAV (l'« Émetteur WT »). L'Émetteur WT est une société d'investissement à compartiments multiples, à capital variable et à responsabilité séparée entre ses fonds, structurée sous forme de Véhicule de gestion collective d'actifs de droit irlandais en vertu de la législation irlandaise et agréée par la Banque Centrale d'Irlande (« BCI »). L'Émetteur WT est structuré sous forme d'Organisme de placement collectif en valeurs mobilières (« OPCVM ») en vertu de la législation irlandaise et procédera à l'émission d'une catégorie d'actions distincte (« Actions ») représentative de chaque fonds.

Le Fonds est décrit dans un Document d'informations clés (DIC) ou Document d'informations clés pour l'investisseur (DICI) à l'intention des investisseurs britanniques, et dans le prospectus de l'Émetteur WT (« Prospectus WT »). Un exemplaire du Prospectus WT et du DIC / DICI est mis à disposition, pour l'Espace Économique Européen (l'«EEE »)/le Royaume-Uni uniquement, en anglais, sur le site www.wisdomtree.eu. Lorsque les réglementations nationales l'exigent, le DIC sera également disponible dans la langue locale de l'État membre de l'EEE concerné. Les investisseurs sont invités à lire le Prospectus WT avant d'investir et à consulter la section du Prospectus WT intitulée « Risk Factors » pour plus de détails sur les risques associés à un investissement dans les Actions.

La synthèse des [droits de l'investisseur](#) associés à un placement dans le fonds est disponible en anglais sur le site Internet de WisdomTree Europe. WisdomTree Management Limited peut décider de résilier les accords portant sur la commercialisation de ses organismes de placement collectif. Dans ces circonstances, les actionnaires sujets de l'État membre de l'EEE concerné seront informés de cette décision et se verront offrir la possibilité de racheter leur participation dans le fonds, sans frais ni retenues durant une période minimum de 30 jours ouvrables à compter de la date de notification en question.

Notice to Investors in Switzerland – Qualified Investors

Le présent document constitue un document promotionnel relatif au(x) produit(s) financier(s) y mentionné(s).

Le prospectus et le Document d'informations clés aux Investisseurs (DICI) sont disponibles sur le site Internet de WisdomTree : <https://www.wisdomtree.eu/fr-ch/resource-library/prospectus-and-regulatory-reports>

Certains des compartiments figurant sur le présent document pourraient ne pas avoir été enregistrés auprès de l'Autorité fédérale suisse de surveillance des marchés financiers (« FINMA »). En Suisse, les compartiments en question, qui n'ont pas été enregistrés auprès de la FINMA, seront exclusivement distribués à des investisseurs qualifiés, au sens établi par la Loi fédérale suisse sur les placements collectifs de capitaux ou son ordonnance d'application (chacune pouvant être amendée, le cas échéant). Le représentant et agent payeur des compartiments en Suisse est Société Générale Paris, Zurich Branch, Talacker 50, PO Box 5070, 8021 Zurich, Suisse. Le prospectus, les documents d'informations clés pour l'investisseur (DICI), les statuts ainsi que les rapports annuels et semestriels des compartiments sont disponibles gratuitement auprès du représentant et agent payeur. Concernant la distribution en Suisse, le lieu d'exécution et la juridiction compétente correspondront au siège du représentant et agent payeur.

À l'intention des investisseurs en France :

Les informations présentées dans le présent document sont préparées à la seule intention des investisseurs professionnels (au sens de la directive MiFID) qui investissent pour leur propre compte. Par ailleurs, ce document ne saurait aucunement être distribué auprès du public. La distribution du Prospectus et l'offre, la vente ou remise d'Actions dans d'autres juridictions peuvent être restreintes ou interdites par la loi. WT Issuer est un OPCVM régi par la législation irlandaise et agréé par la Financial Regulatory (autorité de réglementation financière) en tant qu'OPCVM conforme à la réglementation européenne, mais n'est pas tenu néanmoins de respecter les mêmes règles que celles qui s'appliquent pour un produit similaire agréé en France. Le Fonds a été enregistré à des fins de commercialisation en France par la Financial Markets Authority (Autorité des marchés financiers) et peut être distribué auprès des investisseurs situés en France. Des copies de tous les documents (c'-à-d. le Prospectus, le Document d'informations clés pour l'investisseur, tout supplément ou addenda y afférent, les derniers rapports annuels ainsi que l'Acte et les statuts constitutifs) sont disponibles en France, gratuitement auprès de

l'agent centralisateur français, Societe Generale au 29, Boulevard Haussmann, 75009, Paris, France. Toute souscription d'Actions du Fonds s'effectuera selon les conditions prévues dans le prospectus et tout supplément ou addenda y afférent.

For investors in Monaco : Ce document est destiné spécifiquement et uniquement aux banques dûment enregistrées et / ou les sociétés de gestion de portefeuille autorisées à Monaco. Ce document ne doit pas être envoyée au public à Monaco.



WisdomTree.eu
+44 (0) 207 448 4330