



# WisdomTree Enhanced Commodity UCITS ETF



WisdomTree.eu  
+44 (0) 207 448 4330

# WisdomTree Enhanced Commodity UCITS ETF

Il WisdomTree Enhanced Commodity UCITS ETF (WCOA) offre accesso alla performance di un'ampia gamma di materie prime, mitigando al contempo le potenziali fonti di erosione dei rendimenti tipiche delle strategie basate sul rolling dei future.

Il suo obiettivo è sovraperformare il benchmark del settore<sup>1</sup> sovraperponderando le materie prime più promettenti e riducendo al minimo il carry (negativo) attraverso una selezione accurata dei contratti.

## **Materie prime: l'elemento che diversifica il portafoglio**

In un contesto caratterizzato da elevata incertezza economica, tensioni geopolitiche e volatilità dell'inflazione, gli investimenti in broad commodity offrono vantaggi significativi:



una solida diversificazione del portafoglio grazie alla bassa correlazione con azioni e obbligazioni, che mitiga efficacemente il rischio;

<sup>1</sup> Il Bloomberg Commodity Index (BCOM).



una copertura efficiente contro l'inflazione attesa e inattesa, che preserva il potere d'acquisto durante i periodi inflazionistici;



le materie prime cicliche, come l'energia e i metalli, storicamente traggono vantaggio dalla ripresa del ciclo economico. Tale ripresa potrebbe essere accelerata da eventuali misure di stimolo fiscale o monetario adottate in periodi di incertezza;



vantaggi derivanti dal deprezzamento del dollaro USA. Le materie prime, solitamente valutate in dollari statunitensi, tendono a salire quando questo si deprezza e potrebbero quindi beneficiare di un'eventuale debolezza strutturale della valuta.

In altri scenari di mercato, come periodi di contrazione economica, riduzione dell'attività industriale o shock della domanda, le materie prime possono anche registrare fasi di andamento laterale o negativo.

I rendimenti delle commodity sono spesso vittima del forte impatto negativo del roll yield, ovvero il costo sostenuto per mantenere un'esposizione continua ai mercati dei future ed evitare la consegna fisica. Per ovviare a questo problema, il WisdomTree Enhanced Commodity UCITS ETF utilizza un approccio sistematico e basato su fattori che sovrappondera le materie prime più promettenti e riduce al minimo il carry attraverso una selezione intelligente dei contratti. La strategia è studiata per potenziare i rendimenti rispetto al benchmark di mercato e mantenere una solida diversificazione, con l'obiettivo di migliorare il profilo di rischio/rendimento degli investimenti in broad commodity.

## Migliorare l'esposizione alle materie prime

L'approccio migliorato di WisdomTree: il WCOA offre un'alternativa basata su fattori al Bloomberg Commodity Index (BCOM), investendo nelle stesse materie prime sottostanti, ma migliorando sistematicamente il profilo di rischio/rendimento attraverso:



**una migliore selezione delle commodity**, che vengono sovrapponderate o sottoponderate sulla base di tre fattori;



**una migliore selezione dei contratti**, scegliendo in modo intelligente i contratti future lungo la curva al fine di minimizzare il carry/massimizzare il roll yield;



**una costruzione disciplinata del portafoglio**, per controllare la deviazione dal benchmark di mercato e migliorare il profilo di rischio/rendimento.

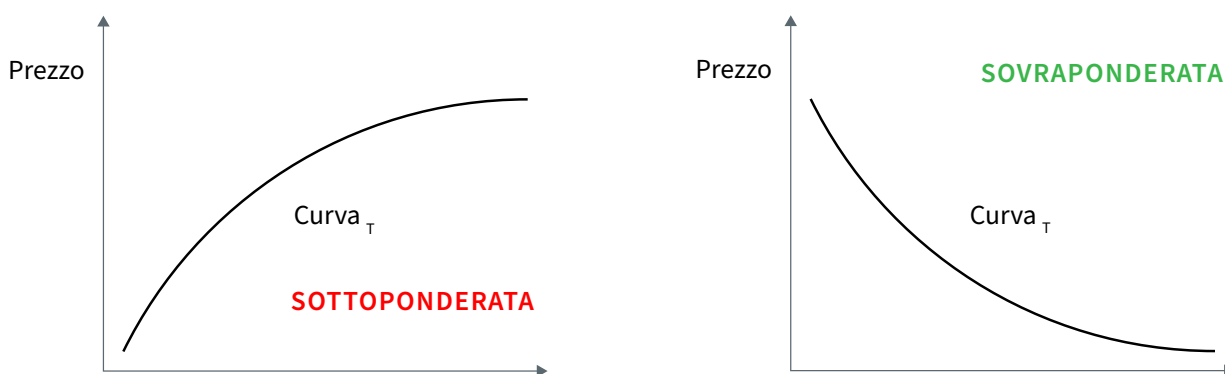
Esaminiamo ciascuno di questi punti più nel dettaglio.

### Migliore selezione delle materie prime: un approccio basato su fattori

WisdomTree definisce la ponderazione di ciascuna materia prima utilizzando un approccio sistematico guidato da tre fattori quantitativi.

- + **Momentum dei prezzi:** coglie le tendenze persistenti dei prezzi sovraperponderando sistematicamente le materie prime con un momentum positivo prolungato e sottoperponderando quelle il cui momentum è negativo. Si tratta di uno dei fattori più antichi e riconosciuti nei mercati finanziari, che riflette la psicologia degli investitori e i loro pregiudizi comportamentali, quali la mancanza di reazione e l'effetto gregge.
- + **Backwardation trasversale (cfr. Figura 1):** si concentra sul rendimento nell'arco di 12 mesi (ovvero l'inclinazione tra il contratto future a 1 mese e quello a 12 mesi) per identificare la backwardation relativa tra le materie prime. Le commodity che presentano una backwardation maggiore, che si verifica quando i contratti a scadenza più breve sono più costosi di quelli a scadenza più lunga (indicativo di condizioni più tese del rapporto tra domanda e offerta), vengono sovraperponderate, sfruttando i vantaggi strutturali legati al convenience yield e alle dinamiche di stoccaggio.

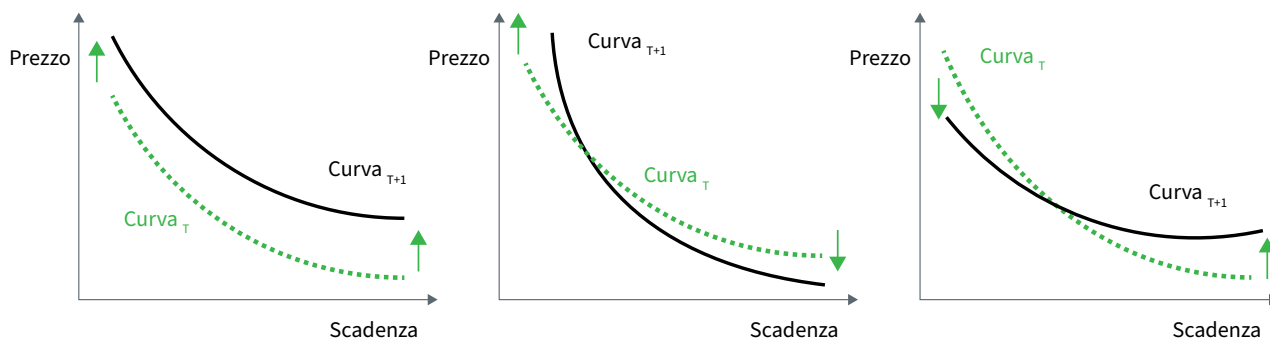
Figura 1: Backwardation trasversale



- + **Momentum in termini di inclinazione della curva (cfr. Figura 2):** individua le materie prime che stanno passando in backwardation e assegna dinamicamente le allocazioni alle commodity le cui curve indicano condizioni di contrazione del rapporto tra domanda e offerta, posizionandosi in modo efficace per far fronte a shock di mercato a breve termine.

La variazione dell'inclinazione riflette i recenti cambiamenti nelle aspettative di mercato o nell'attività di copertura ed è indice di un rapido adeguamento del posizionamento degli investitori dovuto a volatilità, tensioni sul fronte della liquidità e pressioni in termini di copertura.

Figura 2: Momentum in termini di inclinazione della curva



Sovraponderando o sottoponderando le materie prime sulla base di questi tre fattori, la strategia mira a sfruttare le anomalie osservate a favore delle materie prime con il momentum più elevato, la backwardation maggiore e il momentum in termini di inclinazione della curva migliore. Come per qualsiasi fattore, l'aspettativa è che questo approccio generi più guadagni che perdite, anche se possono verificarsi periodi prolungati in cui i fattori non funzionano.

### Selezione dei contratti migliorata: un approccio intelligente

Per ogni materia prima, WisdomTree seleziona un contratto specifico in base alla stagionalità o meno della stessa:

- + **materie prime non stagionali**<sup>2</sup>: la strategia utilizza la metodologia Bloomberg Roll Select per ottimizzare la selezione dei contratti riducendo al minimo i costi di carry attraverso un'analisi della curva dei future. La metodologia seleziona il contratto in cui il carry è meno svantaggioso per l'investitore, vale a dire quello con il roll yield più elevato;
- + **materie prime stagionali**<sup>3</sup>: la strategia seleziona il “contratto stagionale”, ovvero un contratto il cui periodo di consegna coincide con un modello stagionale specifico e ricorrente che influenza l'offerta, la domanda e, di conseguenza, le dinamiche dei prezzi. I contratti stagionali introducono frequentemente picchi e avvallamenti distinti nella curva dei future, sfruttando le dinamiche cicliche di domanda e offerta specifiche di ciascuna materia prima. Questo

2 Oro e argento non vengono ottimizzati. Le curve dei future sono costantemente in contango e non presentano curvature significative, in quanto possono essere considerati strumenti finanziari e, di conseguenza, sono meno esposti ai fattori relativi a domanda e offerta.

3 Le materie prime stagionali presentano modelli marcati di produzione o consumo, che spesso si ripercuotono sulla forma della curva dei future.

consente di cogliere i premi stagionali e di uscire dalle posizioni prima che gli stessi si erodano avvicinandosi alla scadenza del contratto.

Adottando questo approccio alla selezione dei contratti per ciascuna materia prima, la strategia mira a minimizzare il carry (negativo) nel tempo utilizzando modelli riconosciuti dagli studiosi. L'aspettativa è che, nel lungo periodo, questa tecnica di minimizzazione del carry migliori la performance e il profilo di rischio/rendimento, anche se potrebbero esserci periodi in cui un approccio di questo tipo non funziona.

### Costruzione disciplinata del portafoglio

- + Ciascuno dei tre fattori è equiponderato per evitare un'ottimizzazione eccessiva.
- + Oltre ai tradizionali limiti previsti dalla normativa UCITS, ciascuna materia prima non può discostarsi dalle ponderazioni del BCOM di oltre il 7,5% in termini assoluti e di un fattore superiore a 3 in termini relativi<sup>4</sup>. Di conseguenza, nessuna materia prima potrà mai essere esclusa dal paniere.
- + Ciascun fattore è calcolato quotidianamente e l'ETF (exchange-traded fund) è ribilanciato ogni giorno. Questo garantisce di poter reagire con la massima rapidità alle dinamiche di mercato.

### Perché scegliere il WCOA?

- + **Vasta esperienza nel settore delle materie prime:** offerto da WisdomTree, che gestisce circa 23 miliardi di dollari in asset nel comparto delle materie prime<sup>5</sup>.
- + **Asset class con caratteristiche interessanti:** storicamente, le broad commodity hanno una bassa correlazione con azioni e obbligazioni e proteggono i portafogli dall'inflazione attesa e inattesa.
- + **Innovazione basata sui fattori:** la strategia sfrutta fattori quantitativi fondati su ricerche accademiche approfondite attraverso un approccio quantitativo sistematico e rigoroso per la selezione delle materie prime.
- + **Selezione intelligente dei contratti:** la strategia seleziona i contratti future attraverso una metodologia che distingue tra materie prime stagionali e non stagionali, migliorando efficacemente il profilo di rischio/rendimento.
- + **Gestione avanzata del rischio:** il ribilanciamento giornaliero e la deviazione gestita rispetto al BCOM garantiscono un approccio solido e reattivo alla costruzione del portafoglio.

<sup>4</sup> Questo significa che, se la ponderazione del BCOM per una determinata materia prima è, ad esempio, del 6%, la ponderazione di quella materia prima sarà compresa tra il 18% ( $6\% \times 3$ ) e il 2% ( $6\% / 3$ ).

<sup>5</sup> WisdomTree, al 27 giugno 2025.

## Informazioni sul fondo: WisdomTree Enhanced Commodity UCITS ETF

Share Class	Valuta di base	Ticker	Borsa	ISIN	Codice di Bloomberg	Valuta di negoziazione	TER%
Unhedged Acc	USD	WCOA	LSE	IE00BYMLZY74	WCOA LN	USD	0,35
		WCOB	LSE	IE00BYMLZY74	WCOB LN	GBx	0,35
		WCOA	Borsa Italiana	IE00BYMLZY74	WCOA IM	EUR	0,35
		WCOA	SIX	IE00BYMLZY74	WCOA SW	USD	0,35
		WTIC	Xetra	IE00BYMLZY74	WTIC GY	USD	0,35
Unhedged	USD	WCOG	LSE	IE00BZ1GHD37	WCOG LN	GBx	0,35
		WCOG	SIX	IE00BZ1GHD37	WCOG SW	USD	0,35
EUR Hedged Acc	EUR	WCOE	Borsa Italiana	IE00BG88WG77	WCOE IM	EUR	0,35
		WTEH	Xetra	IE00BG88WG77	WTEH GY	EUR	0,35
GBP Hedged Acc	GBP	WCOM	LSE	IE00BG88WH84	WCOM LN	GBx	0,35
CHF Hedged Acc	CHF	COMS	SIX	IE00BG88WL21	COMS SW	CHF	0,35

TER: Total Expense Ratio.

## Informazioni Importanti

### **Comunicazioni di marketing emesse all'interno dello Spazio economico europeo ("SEE"):**

Il presente documento è stato emesso e approvato da WisdomTree Ireland Limited, società autorizzata e regolamentata dalla Central Bank of Ireland.

**Comunicazioni di marketing emesse in giurisdizioni non appartenenti al SEE:** Il presente documento è stato emesso e approvato da WisdomTree UK Limited, società autorizzata e regolamentata dalla Financial Conduct Authority del Regno Unito.

Per fare riferimento a WisdomTree Ireland Limited e a WisdomTree UK Limited si utilizza per entrambe la denominazione "WisdomTree" (come applicabile). La nostra politica sui conflitti d'interesse e il nostro inventario sono disponibili su richiesta.

**Questa comunicazione di marketing è stata predisposta per investitori professionali; tuttavia, in alcune giurisdizioni i prodotti WisdomTree descritti in questo documento potrebbero essere disponibili per qualsiasi investitore, nel rispetto delle leggi e dei regolamenti applicabili. Poiché il prodotto potrebbe non essere autorizzato o la sua offerta potrebbe essere limitata in alcune giurisdizioni, spetta a ciascuna persona o entità accertarsi di agire in piena osservanza delle leggi e delle normative vigenti nella giurisdizione pertinente. Prima di effettuare una richiesta di sottoscrizione si consiglia agli investitori di ottenere tutta la consulenza legale, fiscale e di investimento necessaria in merito alle conseguenze di un investimento nei prodotti. I rendimenti ottenuti nel passato non sono un'indicazione affidabile dei rendimenti futuri. I rendimenti storici ricompresi nel presente documento potrebbero essere basati sul back test, ossia la procedura di valutazione di una strategia d'investimento, che viene applicata ai dati storici per simulare quali sarebbero stati i rendimenti di tale strategia. I rendimenti basati su back test sono puramente ipotetici e vengono forniti nel presente documento a soli fini informativi. I dati basati sul back test non rappresentano rendimenti effettivi e non devono intendersi come un'indicazione di rendimenti effettivi o futuri. Il valore di un investimento potrebbe essere oggetto di oscillazioni dei tassi di cambio. Qualsiasi decisione d'investimento deve essere basata sulle informazioni contenute nel Prospetto informativo di riferimento e deve essere presa dopo aver richiesto il parere di un consulente d'investimento, fiscale e legale indipendente. I suddetti prodotti potrebbero non essere disponibili nel Suo mercato o adatti alle Sue esigenze. Il contenuto del presente documento non costituisce una consulenza in materia di investimenti, né un'offerta di vendita o una sollecitazione di un'offerta di acquisto di un prodotto o di sottoscrizione di un investimento.**

Un investimento in exchange-traded product ("ETP") dipende dalla performance dell'indice sottostante, sottratti i costi, ma difficilmente replicherà la performance dell'indice con assoluta precisione. I prodotti ETP comportano numerosi rischi inclusi, tra gli altri, rischi generali di mercato correlati all'indice sottostante di riferimento, rischi di credito riferiti al provider degli swap sull'indice utilizzati nell'ETP, rischi di cambio, rischi da tasso d'interesse, rischi d'inflazione, rischi di liquidità, rischi legali e normativi.

Le informazioni contenute nel presente documento non sono, e in nessun caso devono essere interpretate come, un annuncio pubblicitario o un altro strumento di promozione di un'offerta pubblica di azioni negli Stati Uniti o in qualsiasi provincia o territorio degli stessi, laddove nessuno degli emittenti o dei relativi prodotti sia autorizzato o registrato per la distribuzione e laddove nessun prospetto di uno qualsiasi degli emittenti sia stato depositato presso una commissione di vigilanza o autorità di regolamentazione. Nessun documento, o informazione contenuta nel presente documento, deve essere estrapolato, trasmesso o distribuito (direttamente o indirettamente) negli Stati Uniti. Nessuno degli Emittenti né alcun titolo da essi emesso sono stati o saranno registrati ai sensi dello United States Securities Act del 1933 o dell'Investment Company Act del 1940 o qualificati ai sensi di qualsiasi legge statale sui titoli applicabile.

Il presente documento può contenere commenti indipendenti sul mercato redatti da WisdomTree sulla base delle informazioni disponibili al pubblico. Benché WisdomTree si adoperi per garantire l'esattezza del contenuto del presente documento, WisdomTree non garantisce né assicura la sua esattezza o correttezza. Qualsiasi terzo fornitore di dati di cui ci si avvalga per reperire le informazioni contenute nel presente documento non rilascia alcuna garanzia o dichiarazione di sorta in relazione ai suddetti dati. Laddove WisdomTree abbia espresso dei pareri relativamente al prodotto o all'attività di mercato, si ricorda che tali pareri possono cambiare. Né WisdomTree, né alcuna consociata, né alcuno dei rispettivi funzionari, amministratori, partner o dipendenti, accetta alcuna responsabilità per qualsiasi perdita, diretta o indiretta, derivante dall'utilizzo del presente documento o del suo contenuto.

Il presente documento può contenere dichiarazioni previsionali, comprese dichiarazioni riguardanti le nostre convinzioni o le nostre attuali aspettative in relazione alla performance di determinate classi di attività e/o settori. Le dichiarazioni previsionali sono soggette a determinati rischi, incertezze e ipotesi. Non vi è alcuna garanzia che tali dichiarazioni siano esatte, e i risultati effettivi possano discostarsi significativamente da quelli previsti in dette dichiarazioni. WisdomTree raccomanda vivamente di non fare indebito affidamento sulle summenzionate dichiarazioni previsionali.

### **WisdomTree Issuer ICAV**

I prodotti trattati nel presente documento sono emessi da WisdomTree Issuer ICAV ("WT Issuer"). WT Issuer è una società d'investimento multicomparto a capitale variabile con separazione patrimoniale tra i comparti, costituita ai sensi del diritto irlandese in forma di Veicolo di gestione patrimoniale collettivo irlandese e autorizzata dalla Central Bank of Ireland ("CBI"). WT Issuer è costituita in forma di Organismo di Investimento Collettivo in Valori Mobiliari ("OICVM") di diritto irlandese ed emette una classe di azioni separata ("Azioni") rappresentativa di ogni fondo.

Il Fondo è descritto in un Documento contenente le informazioni chiave (KID) o Documento contenente le informazioni chiave per gli investitori (KIID) destinato agli investitori del Regno Unito, nonché nel prospetto di WT Issuer ("Prospetto WT"). Una copia del Prospetto WT e del KID/KIID in lingua inglese è disponibile, esclusivamente per il SEE/Regno Unito, su [www.wisdomtree](http://www.wisdomtree).

[eu](#). Laddove previsto dalla normativa nazionale, il KID sarà disponibile anche nella lingua locale dello Stato membro del SEE interessato. Per maggiori dettagli sui rischi associati a un investimento nelle Azioni, si invitano gli investitori a leggere il Prospetto WT prima di effettuare l'investimento e a consultare la sezione del Prospetto WT intitolata "Risk Factors".

La descrizione sintetica dei [diritti degli investitori](#) associati a un investimento nel fondo è disponibile in lingua inglese sul sito web di WisdomTree Europe. WisdomTree Management Limited può decidere di risolvere gli accordi relativi alla commercializzazione dei suoi organismi di investimento collettivo. In simili circostanze, gli azionisti situati nello Stato membro del SEE interessato riceveranno la comunicazione di tale decisione e avranno la possibilità di chiedere il rimborso della propria partecipazione nel fondo a titolo gratuito o senza alcuna detrazione per almeno 30 giorni lavorativi dalla data della suddetta notifica.

### **Per gli Investitori in Svizzera – Investitori Qualificati**

Questo documento costituisce una pubblicità dei prodotti finanziari qui menzionati.

Il prospetto e i documenti di informazioni chiave per gli investitori (KIID) sono disponibili sul sito Web di WisdomTree: <https://www.wisdomtree.eu/it-ch/resource-library/prospectus-and-regulatory-reports>

Alcuni comparti di cui al presente documento potrebbero non essere stati registrati presso l'Autorità federale di vigilanza sui mercati finanziari ("FINMA"). In Svizzera, i comparti che non sono stati registrati presso la FINMA saranno distribuiti esclusivamente a investitori qualificati, definiti nella legge svizzera sugli investimenti collettivi di capitale (LICO) ovvero nella sua ordinanza di attuazione (e singolarmente modificate di volta in volta). Il rappresentante e agente per i pagamenti dei comparti in Svizzera è Société Générale Paris, Filiale di Zurigo, Talacker 50, PO Box 5070, 8021 Zurigo, Svizzera. Il prospetto, il documento contenente le informazioni chiave per gli investitori (KIID), lo statuto e le relazioni annuali e semestrali dei comparti sono disponibili gratuitamente presso il rappresentante e agente per i pagamenti svizzero. Con riferimento alla distribuzione in Svizzera, il luogo di giurisdizione e prestazione del servizio è la sede del rappresentante e agente per i pagamenti.

**Per investitori francesi:** le informazioni riportate nel presente documento sono destinate esclusivamente agli investitori professionali (secondo quanto definito dalla MiFID) che investono per proprio conto e ne è vietata la distribuzione al pubblico. La distribuzione del Prospetto e l'offerta, la vendita e la consegna di Azioni in altre giurisdizioni possono essere soggette a restrizioni di legge. L'Emittente è un OICVM di diritto irlandese, approvato dall'Autorità di Vigilanza Finanziaria come OICVM conforme alle normative europee, sebbene potrebbe non essere tenuto ad adempiere alle stesse disposizioni vigenti per un prodotto simile approvato in Francia. Il Fondo è stato registrato per la commercializzazione in Francia dall'Autorità dei Mercati Finanziari (Autorité des Marchés Financiers) e può essere distribuito agli investitori in Francia. Le copie di tutti i documenti (ovvero il Prospetto, il Documento contenente le informazioni chiave per gli investitori, eventuali supplementi o appendici, le ultime relazioni annuali, l'Atto costitutivo

e lo Statuto) sono disponibili, gratuitamente, presso l'agente centralizzatore francese, Societe Generale con sede in 29, boulevard Haussmann – 75009 Parigi, Francia. La sottoscrizione delle Azioni del Fondo sarà effettuata conformemente alle condizioni indicate nel Prospetto e in eventuali integrazioni o appendici.

**Per Investitori Maltese:** Questo documento non costituisce o forma parte di qualsiasi offerta od invito alla pubblica sottoscrizione o acquisto di quote nel Fondo, non potrà essere interpretato come tale e nessuna persona al di fuori di quella al quale questo documento stato indirizzato od inviato sarà considerata come potenziale sottoscrittore di quote nel Fondo. Le quote del fondo non verranno commercializzate in alcun modo al pubblico a Malta senza la precedente autorizzazione dell'Autorità Finanziaria Maltese.



WisdomTree.eu  
+44 (0) 207 448 4330