



WisdomTree Enhanced Commodity UCITS ETF



WisdomTree.eu
+44 (0) 207 448 4330

WisdomTree Enhanced Commodity UCITS ETF

Le fonds WisdomTree Enhanced Commodity UCITS ETF (WCOA) offre un accès à la performance d'un large éventail de matières premières, tout en atténuant les sources potentielles de perte de performance propres aux stratégies de reconduction des contrats à terme.

Il vise à fournir une surperformance par rapport à l'indice de référence¹ du secteur, en surpondérant les matières premières les plus prometteuses et en minimisant le coût de portage (négatif) grâce à une sélection intelligente des contrats.

Les matières premières, un outil de diversification essentiel pour les portefeuilles

Dans un contexte marqué par une forte incertitude économique, des tensions géopolitiques et une volatilité accrue de l'inflation, les investissements dans les matières premières diversifiées présentent d'importants atouts :

¹ Indice Bloomberg Commodity (BCOM).



Une diversification solide du portefeuille grâce à leur faible corrélation avec les actions et les obligations, atténuant efficacement le risque.



Une couverture efficace contre l'inflation, qu'elle soit anticipée ou inattendue, préservant le pouvoir d'achat pendant les périodes inflationnistes.



Les matières premières cycliques, telles que l'énergie et les métaux, ont historiquement bénéficié des phases de reprise économique. Cette dynamique est susceptible d'être amplifiée par des mesures de relance monétaire ou budgétaire mises en œuvre en période d'incertitude.



Un avantage en cas de dépréciation du dollar américain. Les matières premières généralement libellées en dollars américains ont tendance à s'apprécier lorsque ce dernier se déprécie. En cas de faiblesse structurelle du dollar américain, les matières premières pourraient en bénéficier.

Dans d'autres scénarios de marché, tels que les périodes de contraction économique, la baisse de l'activité industrielle ou les chocs de la demande, les matières premières peuvent également connaître des périodes de performance stagnante ou négative.

Les rendements des matières premières sont souvent affectés de manière significative par le « roll drag » (effet de roulement des contrats à terme), c'est-à-dire le coût lié au maintien d'une exposition continue aux marchés à terme afin d'éviter la livraison physique. Pour y remédier, le fonds WisdomTree Enhanced Commodity UCITS ETF adopte une approche factorielle systématique, visant à surpondérer les matières premières les plus prometteuses et à minimiser le coût de portage grâce à une sélection intelligente des contrats. La stratégie est conçue pour améliorer les rendements par rapport à l'indice de marché et maintenir une diversification robuste, dans le but d'améliorer le profil ajusté au risque de l'investissement dans les matières premières diversifiées.

Optimisation de votre exposition aux matières premières

Approche améliorée de WisdomTree : le fonds WCOA propose une alternative factorielle à l'indice Bloomberg Commodity (BCOM), investissant dans les mêmes matières premières sous-jacentes, tout en améliorant systématiquement le profil risque-rendement grâce à :



Une sélection optimisée des matières premières : surpondération et sous-pondération des matières premières selon trois facteurs.



Une sélection optimisée des contrats : sélection intelligente des contrats à terme le long de la courbe, afin de réduire le coût de portage et d’optimiser le rendement de roulement.



Une construction de portefeuille disciplinée : maîtrise de l’écart par rapport à l’indice de marché afin d’améliorer le profil risque- rendement.

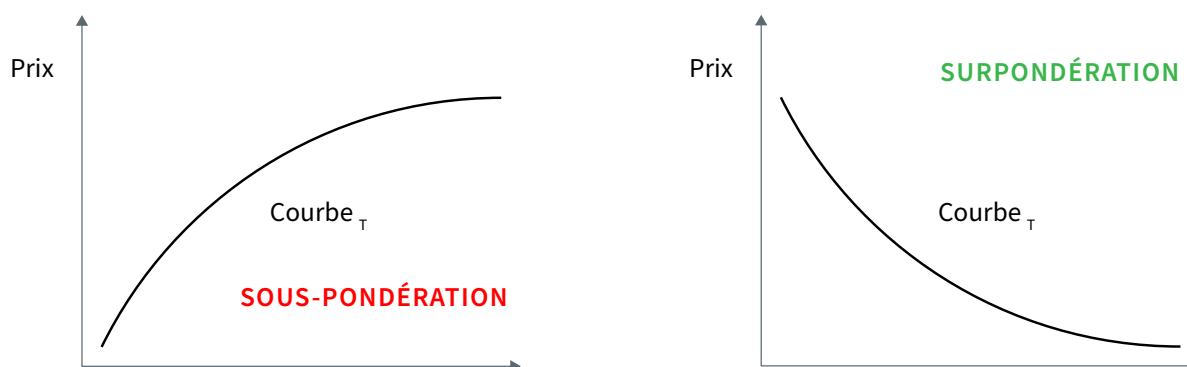
Examinons chacun de ces points plus en détail.

Une sélection optimisée des matières premières : une approche factorielle

WisdomTree détermine la pondération de chaque matière première selon une approche systématique fondée sur trois facteurs quantitatifs.

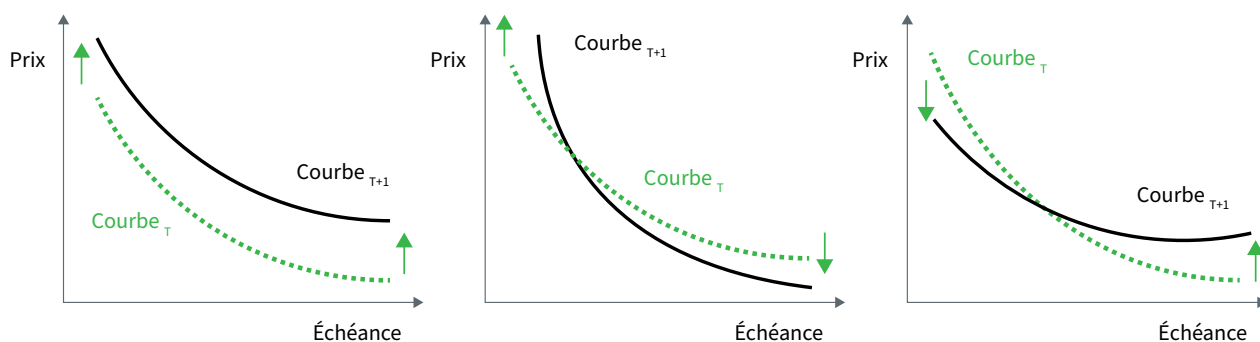
- + **Momentum des prix :** saisit les tendances de prix persistantes en surpondérant systématiquement les matières premières affichant un momentum positif soutenu et en sous-pondérant celles présentant un momentum négatif. Il s’agit de l’un des facteurs les plus anciens et les plus largement reconnus sur les marchés financiers, reflétant la psychologie des investisseurs et les biais comportementaux, tels que la sous-réaction et la tendance grégaire.
- + **Déport transversal (voir illustration 1) :** se concentre sur le rendement de roulement à 12 mois (pente entre le contrat à terme à 1 mois et celui à 12 mois) afin d’identifier le déport relatif entre les différentes matières premières. Tendues ères premières présentant un déport plus marqué, c’est-à-dire lorsque les contrats à plus courte échéance sont plus chers que ceux à plus longue échéance (indiquant des conditions d’offre-demande plus tendues) sont surpondérées, tirant parti des avantages structurels liés au rendement de convenance ainsi qu’à la dynamique de stockage.

Illustration 1 : Déport transversal



- + **Momentum de la pente (voir illustration 2) :** identifie les matières premières dont la courbe évolue vers le déport et s'alloue dynamiquement aux matières premières dont la structure de prix reflète un resserrement des conditions offre-demande, se positionnant ainsi efficacement face aux chocs de marché à court terme. Le changement de pente reflète les évolutions récentes des anticipations du marché ou de l'activité de couverture, il met en évidence des ajustements rapides des positions des investisseurs entraînés par la volatilité, la liquidité et aux pressions de couverture.

Illustration 2 : Momentum de la pente



En surpondérant ou en sous-pondérant les matières premières selon ces trois facteurs, la stratégie vise à tirer parti des anomalies observées, qui favorisent les matières premières présentant le momentum, le déport et le momentum de pente les plus élevés. Comme tout facteur, l'objectif consiste à générer plus de succès que d'échecs, bien que certaines périodes prolongées peuvent voir son efficacité diminuer.

Une sélection optimisée des contrats : une approche intelligente

Pour chaque matière première, WisdomTree sélectionne un contrat spécifique en fonction de la nature saisonnière ou non saisonnière de celle-ci :

- + **Matières premières non saisonnières² :** la stratégie utilise la méthodologie Bloomberg Roll Select pour optimiser la sélection des contrats, en minimisant les coûts de portage grâce à une analyse de la courbe des contrats à terme. La méthodologie sélectionnera le contrat pour lequel le coût de portage est le moins défavorable à l'investisseur, c'est-à-dire celui offrant le

² Aucune amélioration n'est appliquée sur l'or et l'argent. Les courbes des contrats à terme sont systématiquement en contango et présentent peu de courbure, dans la mesure où ces instruments sont essentiellement financiers et donc moins exposés aux facteurs d'offre et de demande.

rendement de roulement maximal.

- + **Matières premières saisonnières**³ : la stratégie sélectionne le « contrat saisonnier », dont la période de livraison coïncide avec un modèle saisonnier spécifique et récurrent, influençant l'offre, la demande et, par conséquent, la dynamique des prix. Ces contrats introduisent fréquemment des pics et des creux distincts dans la courbe des contrats à terme, exploitant les dynamiques cycliques de l'offre et de la demande spécifiques à chaque matière première. Cela permet de capter les primes saisonnières et de clôturer le roulement avant que ces primes ne s'érodent à l'approche de l'échéance du contrat.

En sélectionnant ainsi les contrats de chaque matière première, la stratégie vise à minimiser le coût de portage (négatif) au fil du temps, en utilisant des modèles reconnus par les universitaires. L'hypothèse est que, sur le long terme, cette technique de réduction du coût de portage améliorera les performances et le profil risque-rendement, même s'il peut exister des périodes durant lesquelles ces méthodes ne produisent pas d'effet.

Une construction de portefeuille disciplinée

- + Chacun des trois facteurs est équilibré afin d'éviter toute suroptimisation.
- + Outre les plafonds traditionnels des OPCVM, chaque matière première ne peut s'écarter des pondérations BCOM de plus de 7,5 % en termes absolus et de plus d'un facteur 3 en termes relatifs⁴. Par conséquent, aucune matière première n'est exclue du panier.
- + Chaque facteur est calculé quotidiennement et l'ETF fait l'objet d'un rééquilibrage quotidien. Cela garantit une très grande réactivité face aux dynamiques du marché.

Pourquoi choisir le fonds WCOA ?

- + **Une expertise approfondie en matières premières** : géré par WisdomTree, qui supervise environ 23 milliards de dollars d'actifs en matières premières⁵.
- + **Une classe d'actifs aux caractéristiques attrayantes** : les matières premières diversifiées ont historiquement présenté une faible corrélation avec les actions et les obligations, tout en protégeant les portefeuilles contre l'inflation attendue et inattendue.
- + **Une innovation fondée sur les facteurs** : la stratégie exploite des facteurs quantitatifs issus de recherches académiques approfondies, appliqués via une approche systématique et rigoureuse pour sélectionner les matières premières.

³ Les matières premières saisonnières présentent des variations marquées de production ou de consommation selon les saisons, souvent reflétées dans la forme de la courbe des contrats à terme.

⁴ Cela signifie que, si la pondération d'une matière première spécifique dans l'indice BCOM est par exemple de 6 %, la pondération de cette matière première sera plafonnée entre 18 % (6 % x 3) et 2 % (6 % ÷ 3).

⁵ WisdomTree, au 27 juin 2025.

- + **Une sélection intelligente des contrats** : la stratégie sélectionne les contrats à terme grâce à une méthodologie qui distingue les matières premières saisonnières des matières premières non saisonnières, améliorant ainsi efficacement le profil risque-rendement.
- + **Une gestion avancée du risque** : le rééquilibrage quotidien et le contrôle des écarts par rapport à l'indice BCOM garantissent une construction de portefeuille robuste et réactive.

Informations relatives à la cotation du fonds: WisdomTree Enhanced Commodity UCITS ETF

Catégorie d'actifs	Devise de référence	Code bourse	Place de cotation	Code ISIN	Code BBG	Devise de cotation	% de TFE
Unhedged Acc	USD	WCOA	LSE	IE00BYMLZY74	WCOA LN	USD	0,35
		WCOB	LSE	IE00BYMLZY74	WCOB LN	GBx	0,35
		WCOA	Borsa Italiana	IE00BYMLZY74	WCOA IM	EUR	0,35
		WCOA	SIX	IE00BYMLZY74	WCOA SW	USD	0,35
		WTIC	Xetra	IE00BYMLZY74	WTIC GY	USD	0,35
Unhedged	USD	WCOG	LSE	IE00BZ1GHD37	WCOG LN	GBx	0,35
		WCOG	SIX	IE00BZ1GHD37	WCOG SW	USD	0,35
EUR Hedged Acc	EUR	WCOE	Borsa Italiana	IE00BG88WG77	WCOE IM	EUR	0,35
		WTEH	Xetra	IE00BG88WG77	WTEH GY	EUR	0,35
GBP Hedged Acc	GBP	WCOM	LSE	IE00BG88WH84	WCOM LN	GBx	0,35
CHF Hedged Acc	CHF	COMS	SIX	IE00BG88WL21	COMS SW	CHF	0,35

TFE : Taux des frais sur encours

Informations Importantes

Communications commerciales publiées dans l'Espace économique européen (« EEE ») : Ce document est publié et approuvé par WisdomTree Ireland Limited, une société autorisée et réglementée par la Central Bank of Ireland.

Communications commerciales émises dans des juridictions en dehors de l'EEE : Ce document est publié et approuvé par WisdomTree UK Limited, une société autorisée et réglementée par la Financial Conduct Authority du Royaume-Uni.

WisdomTree Ireland Limited et WisdomTree UK Limited sont toutes les deux désignées comme « WisdomTree » (le cas échéant). Notre Politique sur les conflits d'intérêts et notre Inventaire sont disponibles sur demande.

Réservé aux clients professionnels uniquement. La performance passée ne constitue pas une indication fiable des performances futures. Toute donnée de performance historique incluse dans ce document peut avoir été obtenue par calcul a posteriori (« back testing »). Le back testing est le processus qui consiste à évaluer une stratégie d'investissement en l'appliquant à des données historiques afin de simuler la performance que cette stratégie aurait produite. La performance ainsi obtenue est purement hypothétique et n'est fournie dans ce document qu'à des fins d'information. Les données obtenues par calcul a posteriori ne représentent pas une performance réelle et ne doivent pas être considérées comme indicatives d'une performance réelle ou future. La valeur de tout investissement peut être affectée par des fluctuations de taux de change. Toute décision d'investissement doit être fondée sur les informations figurant dans le prospectus approprié et sur des conseils indépendants en matière d'investissement, fiscaux et juridiques. Ces produits peuvent ne pas être disponibles sur votre marché ou ne pas vous convenir. Le contenu de ce document ne constitue ni un conseil en investissement, ni une offre de vente ni une sollicitation d'offre d'achat d'un produit ou d'investissement.

Un investissement dans des produits cotés en bourse (ETP) dépend de la performance de l'indice sous-jacent, moins les coûts, mais ne doit pas égaler exactement cette performance. Les ETP présentent de nombreux risques, notamment les risques de marché généraux liés à l'indice sous-jacent concerné, les risques de crédit sur le fournisseur des swaps sur indice utilisés dans les ETP, les risques de change, les risques de taux d'intérêt, les risques d'inflation, les risques de liquidité, et les risques juridiques et réglementaires.

Ce document n'est pas et ne doit en aucun cas être interprété comme, une publicité ou une offre publique de vente d'actions aux États-Unis ou dans toute province ou tout territoire des États-Unis, où ni les émetteurs ni leurs produits ne sont agréés ou inscrits, où la distribution des produits n'est pas autorisée et où aucun prospectus des émetteurs n'a été déposé auprès d'une quelconque commission des valeurs mobilières ou autorité de réglementation. L'introduction, la transmission et la distribution (directes ou indirectes) de ce document ou des informations qu'il contient sont interdites aux États-Unis. Ni les émetteurs ni aucun titre émis par eux n'a été

ni ne sera enregistré en vertu de la Loi américaine de 1933 sur les valeurs mobilières (United States Securities Act of 1933) ou de la Loi américaine de 1940 sur les sociétés d'investissement (Investment Company Act of 1940) et aucun d'eux n'a été ni ne sera qualifié en vertu des dispositions légales applicables de tout État relatives aux valeurs mobilières.

Ce document peut contenir des commentaires indépendants sur le marché rédigés par WisdomTree sur la base des informations publiques disponibles. Bien que WisdomTree s'efforce d'assurer l'exactitude du contenu de ce document, WisdomTree ne peut en garantir l'exactitude. Les fournisseurs de données tiers sollicités pour obtenir les informations contenues dans le présent document ne donnent aucune garantie ou représentation de quelque sorte en rapport avec ces données. Lorsque WisdomTree exprime ses propres opinions concernant le produit ou l'activité du marché, ces opinions sont susceptibles de changer. WisdomTree, ses affiliés et leurs dirigeants, directeurs, partenaires ou employés respectifs déclinent toute responsabilité pour toute perte directe ou indirecte découlant de l'utilisation de ce document ou de son contenu.

Ce document peut contenir des déclarations prospectives, y compris notre opinion ou nos attentes actuelles concernant la performance de certains secteurs et/ou catégories d'actions. Les déclarations prospectives sont sujettes à certains risques, incertitudes et hypothèses. Il n'existe aucune garantie quant à l'exactitude de ces déclarations et les résultats réels peuvent différer sensiblement des résultats prévus dans ces déclarations. WisdomTree recommande fortement de prendre ces déclarations prospectives avec la plus grande précaution.

WisdomTree Issuer ICAV

Les produits pris en considération dans le présent document sont émis par WisdomTree Issuer ICAV (l'« Émetteur WT »). L'Émetteur WT est une société d'investissement à compartiments multiples, à capital variable et à responsabilité séparée entre ses fonds, structurée sous forme de Véhicule de gestion collective d'actifs de droit irlandais en vertu de la législation irlandaise et agréée par la Banque Centrale d'Irlande (« BCI »). L'Émetteur WT est structuré sous forme d'Organisme de placement collectif en valeurs mobilières (« OPCVM ») en vertu de la législation irlandaise et procédera à l'émission d'une catégorie d'actions distincte (« Actions ») représentative de chaque fonds.

Le Fonds est décrit dans un Document d'informations clés (DIC) ou Document d'informations clés pour l'investisseur (DICI) à l'intention des investisseurs britanniques, et dans le prospectus de l'Émetteur WT (« Prospectus WT »). Un exemplaire du Prospectus WT et du DIC / DICI est mis à disposition, pour l'Espace Économique Européen (l'«EEE »)/le Royaume-Uni uniquement, en anglais, sur le site www.wisdomtree.eu. Lorsque les réglementations nationales l'exigent, le DIC sera également disponible dans la langue locale de l'État membre de l'EEE concerné. Les investisseurs sont invités à lire le Prospectus WT avant d'investir et à consulter la section du Prospectus WT intitulée « Risk Factors » pour plus de détails sur les risques associés à un investissement dans les Actions.

La synthèse des [droits de l'investisseur](#) associés à un placement dans le fonds est disponible

en anglais sur le site Internet de WisdomTree Europe. WisdomTree Management Limited peut décider de résilier les accords portant sur la commercialisation de ses organismes de placement collectif. Dans ces circonstances, les actionnaires sujets de l'État membre de l'EEE concerné seront informés de cette décision et se verront offrir la possibilité de racheter leur participation dans le fonds, sans frais ni retenues durant une période minimum de 30 jours ouvrables à compter de la date de notification en question.

WisdomTree Enhanced Commodity UCITS ETF

Les pondérations de base appliquées à chaque matière première composant l'indice WisdomTree Enhanced Commodity Index sont déterminées par référence aux Indices Bloomberg® Commodity. « BLOOMBERG® » et les indices Bloomberg mentionnés comme composantes indiciaires aux présentes (les « Indices Bloomberg ») sont des marques de service de Bloomberg Finance L.P. et ses sociétés affiliées, en ce compris Bloomberg Index Services Limited (« BISL »), l'administrateur des Indices Bloomberg (collectivement, « Bloomberg »), et ont été concédées sous licence pour être utilisées à certaines fins par WisdomTree Issuer ICAV en sa qualité de véhicule de gestion des actifs collectifs irlandais à compartiments multiples du Fonds (le « Licencié »). Bloomberg ne saurait être affiliée au Licencié ni ne saurait approuver, avaliser, réviser ou recommander le Fonds. Bloomberg ne saurait garantir l'opportunité, l'exactitude ou l'exhaustivité des données ou informations relatives au Fonds.

Avis aux Investisseurs en Suisse – Investisseurs Qualifiés

Le présent document constitue un document promotionnel relatif au(x) produit(s) financier(s) y mentionné(s).

Le prospectus et le Document d'informations clés aux Investisseurs (DICI) sont disponibles sur le site Internet de WisdomTree : <https://www.wisdomtree.eu/fr-ch/resource-library/prospectus-and-regulatory-reports>

Certains des compartiments figurant sur le présent document pourraient ne pas avoir été enregistrés auprès de l'Autorité fédérale suisse de surveillance des marchés financiers (« FINMA »). En Suisse, les compartiments en question, qui n'ont pas été enregistrés auprès de la FINMA, seront exclusivement distribués à des investisseurs qualifiés, au sens établi par la Loi fédérale suisse sur les placements collectifs de capitaux ou son ordonnance d'application (chacune pouvant être amendée, le cas échéant). Le représentant et agent payeur des compartiments en Suisse est Société Générale Paris, Zurich Branch, Talacker 50, PO Box 5070, 8021 Zurich, Suisse. Le prospectus, les documents d'informations clés pour l'investisseur (DICI), les statuts ainsi que les rapports annuels et semestriels des compartiments sont disponibles gratuitement auprès du représentant et agent payeur. Concernant la distribution en Suisse, le lieu d'exécution et la juridiction compétente correspondront au siège du représentant et agent payeur.

À l'intention des investisseurs en France :

Les informations présentées dans le présent document sont préparées à la seule intention des investisseurs professionnels (au sens de la directive MiFID) qui investissent pour leur propre compte. Par ailleurs, ce document ne saurait aucunement être distribué auprès du public. La distribution du Prospectus et l'offre, la vente ou remise d'Actions dans d'autres juridictions peuvent être restreintes ou interdites par la loi. WT Issuer est un OPCVM régi par la législation irlandaise et agréé par la Financial Regulatory (autorité de réglementation financière) en tant qu'OPCVM conforme à la réglementation européenne, mais n'est pas tenu néanmoins de respecter les mêmes règles que celles qui s'appliquent pour un produit similaire agréé en France. Le Fonds a été enregistré à des fins de commercialisation en France par la Financial Markets Authority (Autorité des marchés financiers) et peut être distribué auprès des investisseurs situés en France. Des copies de tous les documents (c'-à d. le Prospectus, le Document d'informations clés pour l'investisseur, tout supplément ou addenda y afférent, les derniers rapports annuels ainsi que l'Acte et les statuts constitutifs) sont disponibles en France, gratuitement auprès de l'agent centralisateur français, Societe Generale au 29, Boulevard Haussmann, 75009, Paris, France. Toute souscription d'Actions du Fonds s'effectuera selon les conditions prévues dans le prospectus et tout supplément ou addenda y afférent.

For investors in Monaco : Ce document est destiné spécifiquement et uniquement aux banques dûment enregistrées et / ou les sociétés de gestion de portefeuille autorisées à Monaco. Ce document ne doit pas être envoyée au public à Monaco.



WisdomTree.eu
+44 (0) 207 448 4330