



Aprile 2023

# WisdomTree California Carbon

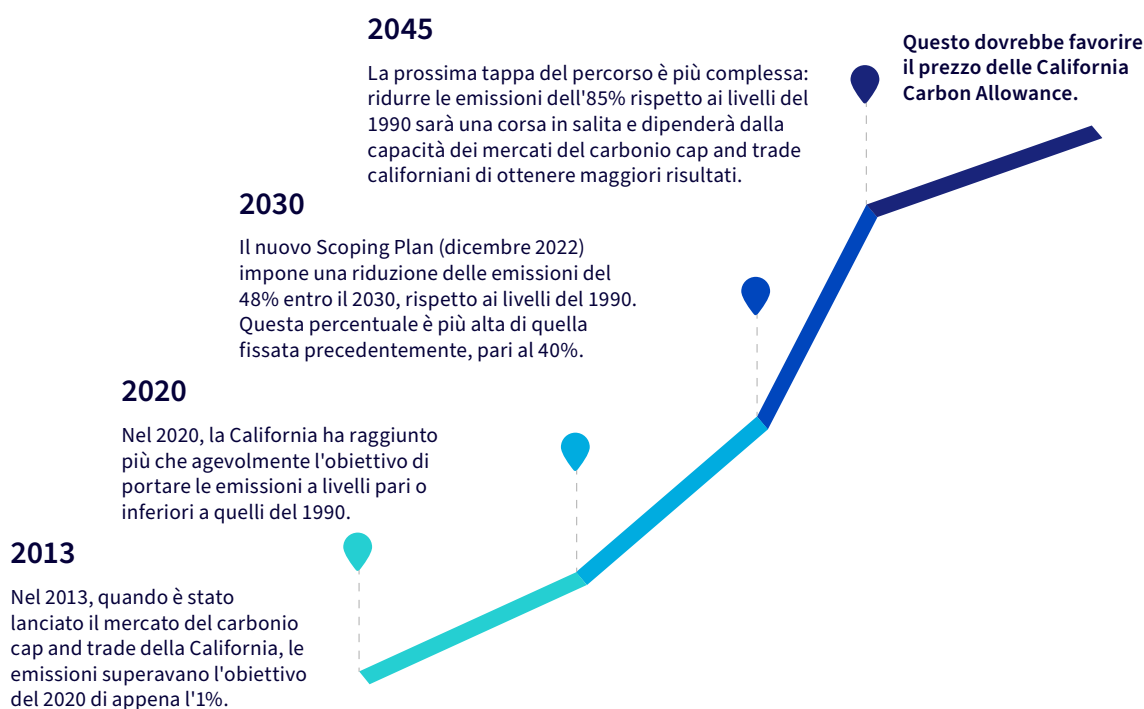


WisdomTree.eu  
+44 (0) 207 448 4330

# WisdomTree California Carbon

Presentiamo il primo exchange-traded product in Europa per le California Carbon Allowance.

La California ha un obiettivo di decarbonizzazione ambizioso: ridurre le emissioni dell'85% rispetto ai livelli del 1990 entro il 2045. Il suo mercato *cap and trade*, che utilizza le California Carbon Allowance (CCA), è uno strumento politico fondamentale per raggiungere questo obiettivo. Il “2022 Scoping Plan for Achieving Carbon Neutrality” definisce un percorso per ridurre le emissioni in modo aggressivo e le CCA giocheranno un ruolo più importante che mai nelle politiche.



Fonte: WisdomTree, California Air Resources Board, California Greenhouse Gas Emissions for 2000 to 2020 (26/10/2022) e comunicato stampa del 15 dicembre 2022 sul completamento dello Scoping Plan.

## California gets serious

Nel 2020, la California ha raggiunto l'obiettivo di ridurre le emissioni di gas serra ai livelli del 1990. Questo è stato relativamente facile. Durante il processo, le CCA, uno dei tanti strumenti politici, hanno subito un aumento del prezzo appena percettibile rispetto al prezzo minimo strutturale (aumento del 5% all'anno al di sopra del tasso d'inflazione della California). In sostanza, gli altri strumenti si stavano facendo carico del lavoro più pesante e i frutti sui rami più bassi, ovvero la decarbonizzazione della produzione di elettricità, sono stati raccolti rapidamente. Ma per raggiungere gli obiettivi futuri, i settori più difficili da decarbonizzare, come i trasporti e l'edilizia, dovranno ottenere progressi visibili. Questi settori sono coperti dal mercato *cap and trade* della California. È ora che le CCA forniscano gli incentivi di prezzo necessari per la decarbonizzazione di altri settori. Per raggiungere i risultati auspicati, la California dovrà affinare gli strumenti a sua disposizione. Il 2022 Scoping Plan fa proprio questo. Invece di sfiorare il prezzo minimo, è probabile che le CCA aumentino in modo sostanziale.

L'Unione Europea è un ottimo esempio di ciò che accade quando i politici fanno sul serio. I prezzi delle quote dell'Unione Europea (EUA) erano inferiori a €10/tonnellata tra febbraio 2011 e febbraio 2018, per poi salire a €20/tonnellata entro la fine del 2018, a €40/tonnellata entro il 2020 e a €80/tonnellata entro il 2021. Cosa è successo nel 2018? La Commissione europea ha proposto un meccanismo per assorbire l'eccesso di offerta di quote (entrato in vigore nel 2019). Sebbene i massimali di prezzo potrebbero non permettere alle CCA di ottenere utili che raggiungano il livello delle EUA, lo scambio con l'imposizione di un tetto potrebbe risultare interessante.

## Offrire accesso a un bene ambito

Il mercato delle CCA è uno di quelli con la crescita più rapida e il secondo mercato delle quote di carbonio per liquidità a livello globale. Nel 2022, i *future* CCA hanno scambiato circa 1,7 miliardi di dollari al mese<sup>1</sup>. Dopo il successo di WisdomTree Carbon (CARB), un *exchange-traded product* (ETP) che offre esposizione alle quote dell'Unione Europea (EUA), e in qualità di leader globale negli ETP sulle materie prime, WisdomTree cerca di rendere più democratici i mercati globali del carbonio fornendo accesso al mercato delle CCA nell'ambito di una struttura adatta agli investitori europei. Per questa offerta ci basiamo sui punti di forza dimostrati nella creazione dei nostri prodotti esistenti. Grazie alla replica di un indice sintetico di *rolling future*, gli investitori non devono preoccuparsi della scarsa liquidità del mercato spot o dei limiti di partecipazione imposti dalle autorità di regolamentazione. Il nostro indice trasparente e gestito da terzi, unito a un accordo di swap con sovracollateralizzazione, offre agli investitori una struttura solida e collaudata con una forte protezione del credito.

<sup>1</sup> Fonte: Bank of America, sulla base dei contratti *future* CCA di dicembre negoziati nel 2022.

## Un asset a bassa correlazione

Le CCA hanno una bassa correlazione con tutte le principali *asset class* (Fig. 1). Anche con le EUA, la correlazione è solo dello 0,23 (cfr. fonti sotto la Fig. 1). Per contestualizzare questo dato, la correlazione tra l'S&P 500 e l'MSCI Europe, due indici azionari, è pari a circa 0,74 (nello stesso periodo e con le stesse fonti della Fig. 1). Il fatto che due mercati del carbonio siano così poco correlati tra loro e con gli altri asset dimostra il loro potenziale di diversificazione del portafoglio.

	CCA	EUA	S&P	MSCI ACWI	MSCI Europe	Obbligazioni	Broad Commodity
CCA	1,00						
EUA	0,23	1,00					
S&P	0,39	0,26	1,00				
MSCI ACWI	0,38	0,26	0,96	1,00			
MSCI Europe	0,22	0,22	0,74	0,83	1,00		
Obbligazioni	0,24	0,07	0,25	0,33	0,07	1,00	
Broad Commodity	0,16	0,11	0,38	0,43	0,30	0,16	1,00

I numeri in alto rappresentano la correlazione tra due asset (vedere la cella di intersezione tra colonne e righe). Una correlazione positiva perfetta è pari a 1 e una correlazione negativa perfetta è pari a -1. CCA = Solactive California Carbon Rolling Futures TR Index; Solactive Carbon Emission Allowances Rolling Futures TR Index; S&P = S&P 500 Total Return Index; MSCI ACWI = MSCI All Country World Index (comprende paesi sviluppati e in via di sviluppo); Broad commodity = Bloomberg Commodity Total Return index; MSCI Europe = MSCI Europe Total Return; Obbligazioni aggregate globali = Bloomberg Global Aggregate Index TR Index. Rendimenti settimanali dal 02/01/2015 al 03/03/2023, in termini di dollari senza copertura.

Fonte: WisdomTree, Bloomberg, include dati da test retrospettivi. La data di avvio del Solactive California Carbon Rolling Futures TR Index è il 14/12/2022 e il test retrospettivo è stato calcolato internamente. La data di avvio del Solactive Carbon Emission Allowances Rolling Futures TR Index è il 03/08/2021. **Non è possibile investire direttamente in un indice. La performance storica non è indicativa di quella futura e qualsiasi investimento può diminuire di valore.**

## Protezione dall'inflazione

Il prezzo minimo delle aste prevede un adeguamento rispetto all'inflazione della California più il 5%. Pertanto, gli investitori che desiderano una copertura contro l'inflazione possono trovare le CCA uno strumento interessante.

## Conclusioni

- + Gli investitori che intendono partecipare al percorso di decarbonizzazione della California, destinato a diventare sempre più difficile, dovrebbero puntare sulle CCA. Per ottenere i risultati sperati, i prezzi dovranno aumentare.
- + La nostra solida e collaudata struttura conforme UCITS offre agli investitori la possibilità di accedere a questa asset class ambita, ma difficilmente fruibile.
- + Se l'obiettivo è la diversificazione, pochi asset presentano correlazioni basse quanto quelle dei mercati del carbonio.

---

Informazioni sul prodotto: WisdomTree California Carbon

Ticker	Borsa	ISIN	Codice BBG	Valuta di quotazione	Valuta base	MER (%)
WCCA	LSE	JE00BNG8LN89	WCCA LN	USD	USD	0,49
WCCP	LSE	JE00BNG8LN89	WCCP LN	GBx	USD	0,49
WCCA	Xetra	JE00BNG8LN89	WCCA GY	EUR	USD	0,49
WCCA	Borsa Italiana	JE00BNG8LN89	WCCA IM	EUR	USD	0,49

MER: *Management expense ratio.*

## Informazioni Importanti

### **Comunicazioni di marketing emesse all'interno dello Spazio economico europeo ("SEE"):**

Il presente documento è stato emesso e approvato da WisdomTree Ireland Limited, società autorizzata e regolamentata dalla Central Bank of Ireland.

**Comunicazioni di marketing emesse in giurisdizioni non appartenenti al SEE:** Il presente documento è stato emesso e approvato da WisdomTree UK Limited, società autorizzata e regolamentata dalla Financial Conduct Authority del Regno Unito.

Per fare riferimento a WisdomTree Ireland Limited e a WisdomTree UK Limited si utilizza per entrambe la denominazione "WisdomTree" (come applicabile). La nostra politica sui conflitti d'interesse e il nostro inventario sono disponibili su richiesta.

**Solo per clienti professionali. I rendimenti ottenuti nel passato non sono un'indicazione affidabile dei rendimenti futuri. I rendimenti storici ricompresi nel presente documento potrebbero essere basati sul back test, ossia la procedura di valutazione di una strategia d'investimento, che viene applicata ai dati storici per simulare quali sarebbero stati i rendimenti di tale strategia. I rendimenti basati su back test sono puramente ipotetici e vengono forniti nel presente documento a soli fini informativi. I dati basati sul back test non rappresentano rendimenti effettivi e non devono intendersi come un'indicazione di rendimenti effettivi o futuri. Il valore di un investimento potrebbe essere oggetto di oscillazioni dei tassi di cambio. Qualsiasi decisione d'investimento deve essere basata sulle informazioni contenute nel Prospetto informativo di riferimento e deve essere presa dopo aver richiesto il parere di un consulente d'investimento, fiscale e legale indipendente. I suddetti prodotti potrebbero non essere disponibili nel Suo mercato o adatti alle Sue esigenze. Il contenuto del presente documento non costituisce una consulenza in materia di investimenti, né un'offerta di vendita o una sollecitazione di un'offerta di acquisto di un prodotto o di sottoscrizione di un investimento.**

Un investimento in *exchange-traded product* ("ETP") dipende dalla performance dell'indice sottostante, sottratti i costi, ma difficilmente replicherà la performance dell'indice con assoluta precisione. I prodotti ETP comportano numerosi rischi inclusi, tra gli altri, rischi generali di mercato correlati all'indice sottostante di riferimento, rischi di credito riferiti al provider degli swap sull'indice utilizzati nell'ETP, rischi di cambio, rischi da tasso d'interesse, rischi d'inflazione, rischi di liquidità, rischi legali e normativi.

Le informazioni contenute nel presente documento non sono, e in nessun caso devono essere interpretate come, un annuncio pubblicitario o un altro strumento di promozione di un'offerta pubblica di azioni negli Stati Uniti o in qualsiasi provincia o territorio degli stessi, laddove nessuno degli emittenti o dei relativi prodotti sia autorizzato o registrato per la distribuzione e laddove nessun prospetto di uno qualsiasi degli emittenti sia stato depositato presso una commissione di vigilanza o autorità di regolamentazione. Nessun documento, o informazione contenuta nel presente documento, deve essere estrapolato, trasmesso o distribuito (direttamente o indirettamente) negli Stati Uniti. Nessuno degli Emittenti né alcun titolo da essi emesso sono stati o saranno registrati ai sensi dello United States Securities Act del 1933 o dell'Investment Company Act del 1940 o qualificati ai sensi di qualsiasi legge statale sui titoli applicabile.

Il presente documento può contenere commenti indipendenti sul mercato redatti da WisdomTree sulla base delle informazioni disponibili al pubblico. Benché WisdomTree si adoperi per garantire l'esattezza del contenuto del presente documento, WisdomTree non garantisce né assicura la sua esattezza o correttezza. Qualsiasi terzo fornitore di dati di cui ci si avvalga per reperire le informazioni contenute nel presente documento non rilascia alcuna garanzia o dichiarazione di sorta in relazione ai suddetti dati. Laddove WisdomTree abbia espresso dei pareri relativamente al prodotto o all'attività di mercato, si ricorda che tali pareri possono cambiare. Né WisdomTree, né alcuna consociata, né alcuno dei rispettivi funzionari, amministratori, partner o dipendenti, accetta alcuna responsabilità per qualsiasi perdita, diretta o indiretta, derivante dall'utilizzo del presente documento o del suo contenuto.

Il presente documento può contenere dichiarazioni previsionali, comprese dichiarazioni riguardanti le nostre convinzioni o le nostre attuali aspettative in relazione alla performance di determinate classi di attività e/o settori. Le dichiarazioni previsionali sono soggette a determinati rischi, incertezze e ipotesi. Non vi è alcuna garanzia che tali dichiarazioni siano esatte, e i risultati effettivi possano discostarsi significativamente da quelli previsti in dette dichiarazioni. WisdomTree raccomanda vivamente di non fare indebito affidamento sulle summenzionate dichiarazioni previsionali.

I prodotti illustrati in questo documento sono emessi da WisdomTree Commodity Securities Limited (L'"**Emittente**"). L'Emittente è disciplinato dalla Jersey Financial Services Commission. Si consiglia ai potenziali investitori di leggere il prospetto informativo dell'Emittente prima di effettuare qualsiasi investimento e di riferirsi al capitolo intitolato "Fattori di rischio", per avere ulteriori informazioni in merito ai rischi associati all'investimento nei titoli offerti dall'Emittente.

I titoli emessi dall'Emittente sono obbligazioni dirette e a rivalsa limitata soltanto dell'Emittente pertinente e non sono obbligazioni di o garantiti da Citigroup Global Markets Limited ("CGML"), Citigroup Global Markets Holdings Inc. ("CGMH"), Merrill Lynch International ("MLI"), , Bank of America Corporation ("BAC") o da alcuna loro affiliata. CGML, CGMH, MLI e BAC disconoscono qualsiasi responsabilità, sia essa civile, contrattuale o di altra natura, che potrebbe avere in ordine al presente documento o al suo contenuto altrimenti derivante dal presente documento.

Solactive AG (“Solactive”) è il concessore di licenza dell’Indice Solactive California Carbon Rolling Futures ER (l’“Indice”). Gli strumenti finanziari basati sull’Indice non sono sponsorizzati, promossi né venduti in alcun modo da Solactive, la quale non rilascia alcuna dichiarazione esplicita o implicita, garanzia o assicurazione in merito a: (a) l’opportunità di investire negli strumenti finanziari; (b) la qualità, l’esattezza e/o la completezza dell’Indice; e/o (c) i risultati ottenuti o che devono essere ottenuti da qualsiasi persona o entità attraverso l’utilizzo dell’Indice. Solactive si riserva il diritto di cambiare i metodi di calcolo o pubblicazione relativamente all’Indice. Solactive non è tenuta a rispondere di eventuali danni subiti o sostenuti a causa dell’utilizzo (o del mancato utilizzo) dell’Indice.

Questo documento costituisce una pubblicità dei prodotti finanziari qui menzionati.

In Svizzera, questa comunicazione è rivolta esclusivamente agli Investitori Qualificati. Il prospetto e i documenti di informazioni chiave per gli investitori (KIID) sono disponibili sul sito Web di WisdomTree: <https://www.wisdomtree.eu/it-ch/resource-library/prospectus-and-regulatory-reports>