



Abril de 2023

WisdomTree California Carbon

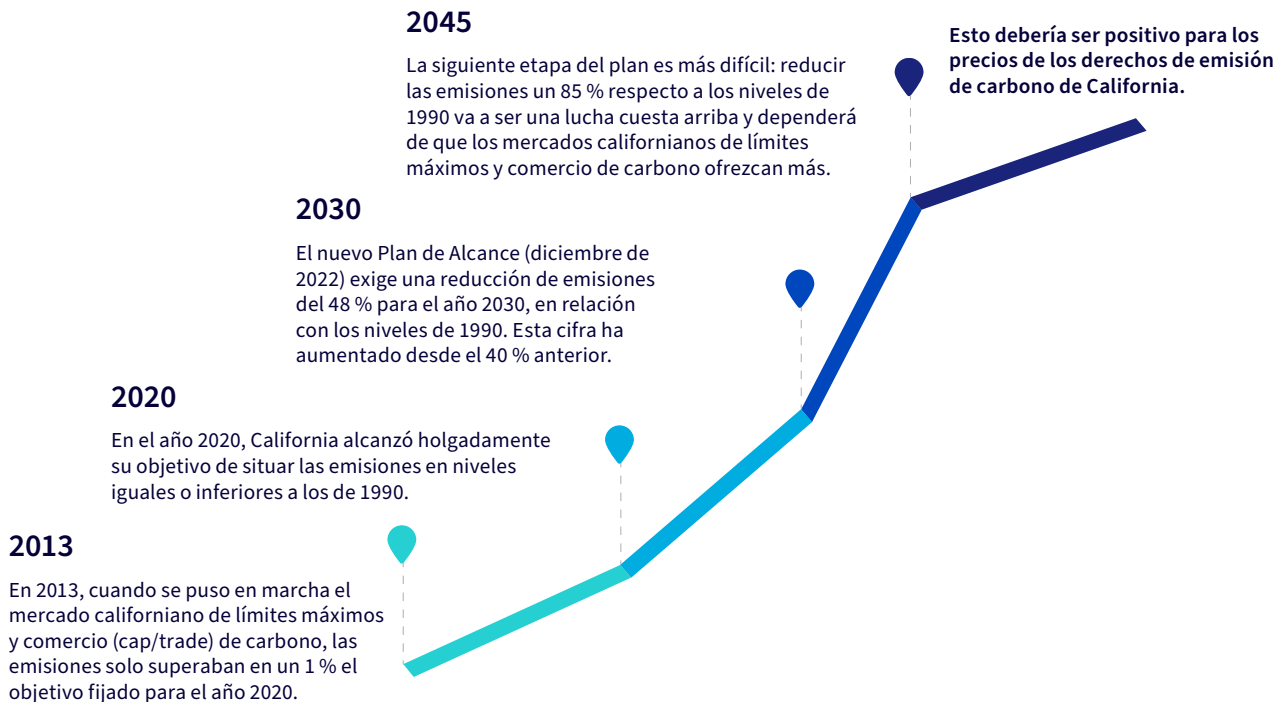


WisdomTree.eu
+44 (0) 207 448 4330

WisdomTree California Carbon

Presentamos el primer producto cotizado de Europa sobre los derechos de emisión de carbono de California.

California tiene un ambicioso objetivo de descarbonización: reducir las emisiones un 85 % por debajo de los niveles de 1990, a más tardar en 2045. Su mercado de límites máximos y comercio (cap/trade), que utiliza los derechos de emisión de carbono de California (California Carbon Allowance o CCA), es una herramienta política clave para lograr este objetivo. El Plan de Alcance de 2022 para lograr la neutralidad en las emisiones de carbono traza una ruta para reducir las emisiones de forma agresiva y los CCA desempeñarán un papel más importante que nunca en el conjunto de herramientas políticas.



Fuente: WisdomTree, Junta de Recursos del Aire de California (CARB), Emisiones de gases de efecto invernadero en California para 2000 a 2020 (26/10/2022) y comunicado de prensa del 15 de diciembre de 2022 sobre la finalización del plan de alcance.

California se pone seria

California alcanzó en 2020 su objetivo de reducir las emisiones de gases de efecto invernadero (GEI) a los niveles de 1990. Eso fue relativamente fácil. Los CCA, una de las muchas herramientas políticas, apenas vieron subir su precio por encima del precio mínimo estructural (aumento del 5 % anual por encima de la tasa de inflación de California) en el proceso. Esencialmente, otras herramientas estaban haciendo más el trabajo pesado y el fruto más rápido, la descarbonización de la producción de electricidad, se recogió rápidamente. Pero para cumplir los objetivos futuros, los sectores más difíciles de descarbonizar, como el transporte y los edificios, necesitan avances visibles. Estos sectores están cubiertos por el mercado californiano de límites máximos y comercio (cap/trade). Es hora de que los CCA ofrezcan los incentivos de precios necesarios para descarbonizar más sectores. Para obtener resultados, se perfeccionarán las herramientas de California. El Plan de Alcance de 2022 hace precisamente eso. En lugar de bordear el precio mínimo, es probable que los CCA suban sustancialmente.

La Unión Europea es un buen ejemplo de lo que ocurre cuando los responsables políticos se ponen serios. Los precios de los derechos de emisión de la Unión Europea (EUA) cotizaron por debajo de 10 euros/tonelada entre febrero de 2011 y febrero de 2018, y posteriormente subieron a 20 euros/tonelada a finales de 2018, a 40 euros/tonelada en 2020 y a 80 euros/tonelada en 2021. ¿Qué ha pasado en 2018? La Comisión Europea propuso un mecanismo para absorber el exceso de oferta de derechos de emisión (que entró en vigor en 2019). Aunque es posible que los precios máximos no permitan a los CCA ofrecer una ganancia de precios tan potente como la que vimos en los EUA, la negociación de derechos de emisión dentro del precio máximo establecido podría ser convincente.

Acceso a un bien codiciado

El mercado de CCA ha sido uno de los que más rápido ha crecido y es el segundo mercado de derechos de emisión de carbono más líquido del mundo. En el año 2022, los futuros de CCA se negociaron en torno a 1700 millones de dólares al mes¹. Tras el éxito de WisdomTree Carbon (CARB), un producto cotizado en bolsa (ETP) que proporciona exposición a los derechos de emisión de la Unión Europea (EUA), y como líder mundial en ETPs de materias primas, WisdomTree pretende democratizar aún más los mercados mundiales del carbono proporcionando acceso al mercado de CCA en una estructura adecuada para los inversores europeos. En esta oferta nos apoyamos en los puntos fuertes demostrados en el diseño de nuestros productos actuales. El seguimiento de un índice de futuros significa que los inversores no tienen que preocuparse por la liquidez inferior de un mercado al contado ni por los límites de participaciones impuestos por los reguladores. Nuestro índice transparente, gestionado por un tercero, y un acuerdo de permuta financiera con sobrecolateralización ofrecen a los inversores una estructura sólida y probada a lo largo del tiempo con una fuerte protección crediticia.

¹ Fuente: Banco de América, basándose en los contratos de futuros de CCA de diciembre negociados en 2022.

Un activo de baja correlación

Los CCA tienen una baja correlación con todas las principales clases de activos (Fig. 1). Incluso con los EUA, su correlación es solo de 0,23 (ver las fuentes en la Fig. 1). Para ponerlo en contexto, la correlación entre el S&P 500 y el MSCI Europe, dos índices de renta variable, es de aproximadamente 0,74 (en el mismo periodo de tiempo y fuente que la Fig. 1). Que dos mercados de carbono estén tan poco correlacionados entre sí y con los demás activos dice mucho de su potencial como diversificador de carteras.

	CCA	EUA	S&P	MSCI ACWI	MSCI Europe	Renta fija	Materias primas
CCA	1,00						
EUA	0,23	1,00					
S&P	0,39	0,26	1,00				
MSCI ACWI	0,38	0,26	0,96	1,00			
MSCI Europe	0,22	0,22	0,74	0,83	1,00		
Renta fija	0,24	0,07	0,25	0,33	0,07	1,00	
Materias primas	0,16	0,11	0,38	0,43	0,30	0,16	1,00

Cada número anterior representa la correlación entre dos activos (leer la intersección columna/fila). Una correlación positiva perfecta es 1 y una correlación negativa perfecta es -1. CCA = Solactive California Carbon Rolling Futures TR Index; Solactive Carbon Emission Allowances Rolling Futures TR Index; S&P = S&P 500 Total Return Index; MSCI ACWI = MSCI All Country World Index (incluye países desarrollados y en desarrollo); Materias primas en general = Bloomberg Commodity Total Return index; MSCI Europe = MSCI Europe Total Return; Renta fija global agregada = Bloomberg Global Aggregate Index TR Index. Rentabilidad semanales del 02/01/2015 al 03/03/2023, en dólares sin cobertura

Fuente: WisdomTree, Bloomberg, incluyen datos contrastados. La fecha de comienzo de Solactive California Carbon Rolling Futures TR Index es 14/12/2022 y las pruebas retrospectivas han sido calculadas internamente. La fecha de comienzo de Solactive Carbon Emission Allowances Rolling Futures TR Index es 03/08/2021. **No se puede invertir directamente en un índice. La rentabilidad histórica no es indicativa de la rentabilidad futura y cualquier inversión puede perder valor.**

Protección contra la inflación

En el precio mínimo de las subastas se incluye un ajuste por la inflación de California más un 5 %. Por lo tanto, los inversores que busquen protegerse contra la inflación pueden encontrar en los CCA una herramienta atractiva.

Conclusiones

- + Los inversores que deseen participar en el proceso de descarbonización de California, que será cada vez más difícil, deberían recurrir a los CCA. Los precios tendrán que subir para obtener resultados.
- + Nuestra sólida estructura elegible para vehículos UCITS, de eficacia probada, ofrece a los inversores una puerta de acceso a esta codiciada clase de activos, pero de difícil acceso.
- + Si la diversificación es un objetivo, hay pocos activos con correlaciones tan bajas como las de los mercados del carbono.

Información del Producto: WisdomTree California Carbon

Ticker	Bolsa	ISIN	Código de Bloomberg	Divisa de cotización	Divisa base	MER%
WCCA	LSE	JE00BNG8LN89	WCCA LN	USD	USD	0,49
WCCP	LSE	JE00BNG8LN89	WCCP LN	GBx	USD	0,49
WCCA	Xetra	JE00BNG8LN89	WCCA GY	EUR	USD	0,49
WCCA	Borsa Italiana	JE00BNG8LN89	WCCA IM	EUR	USD	0,49

MER: Comisión de Gestión

Información Importante

Comunicaciones de marketing emitidas en el Espacio Económico Europeo («EEE»): Este documento ha sido emitido y aprobado por WisdomTree Ireland Limited, sociedad autorizada y regulada por el Banco Central de Irlanda.

Comunicaciones de marketing emitidas en jurisdicciones fuera del EEE: Este documento ha sido emitido y aprobado por WisdomTree UK Limited, sociedad autorizada y regulada por la Autoridad de Conducta Financiera del Reino Unido.

WisdomTree Ireland Limited y WisdomTree UK Limited se denominan cada una de ellas «WisdomTree» (según corresponda). Nuestra Política e Inventario de conflictos de interés están disponibles previa solicitud.

Exclusivamente para clientes profesionales. Las rentabilidades pasadas no son indicativas de los resultados futuros. Cualquier rentabilidad pasada incluida en este documento se puede basar en pruebas retrospectivas. Las pruebas retrospectivas consisten en el proceso de evaluar una estrategia de inversión aplicándola a los datos históricos para simular la posible rentabilidad de dicha estrategia. Sin embargo, la rentabilidad basada en estas pruebas es puramente hipotética y se proporciona en este documento únicamente con fines informativos. Los datos derivados de pruebas retrospectivas no representan la rentabilidad real y no deben interpretarse como una indicación de la rentabilidad real o futura. El valor de cualquier inversión puede verse afectado por las fluctuaciones de los tipos de cambio. Cualquier decisión de inversión debe basarse en la información contenida en el folleto correspondiente, tras haber solicitado asesoramiento independiente en materia de inversión, fiscal y jurídico. Estos productos pueden no estar disponibles en su mercado o no ser apropiados para usted. El contenido de este documento no constituye un consejo de inversión, una oferta de venta ni una solicitud para comprar un producto o realizar una inversión.

Una inversión en productos negociados en bolsa (ETP) depende de la rentabilidad del índice subyacente, una vez deducidos los costes, pero no se prevé que coincida exactamente con dicha rentabilidad. Los ETP conllevan numerosos riesgos, entre los que se incluyen los riesgos generales de mercado relacionados con el índice subyacente pertinente, los riesgos de crédito del proveedor de los swaps sobre índices utilizados en los ETP, los riesgos de tipo de cambio, los riesgos de tipos de interés, los riesgos inflacionistas, los riesgos de liquidez y los riesgos legales y

regulatorios.

La información contenida en este documento no constituye, y bajo ninguna circunstancia debe interpretarse como una oferta o cualquier otra acción destinada a fomentar una oferta pública de acciones en Estados Unidos o en cualquier provincia o territorio de dicho país, en los que ninguno de los emisores o sus productos estén autorizados o registrados para su distribución y en los que no se haya presentado ningún folleto informativo sobre ninguno de los emisores ante ninguna comisión de valores o autoridad reguladora. Ningún texto o información que aparezca en este documento deberá ser aceptado, enviado o distribuido (directa o indirectamente) en Estados Unidos. Ninguno de los emisores, ni de los valores emitidos por ellos, ha sido ni será registrado con arreglo a la Ley de valores de Estados Unidos de 1933 o la Ley de sociedades de inversión de 1940, ni se registrará al amparo de ninguna ley aplicable de ningún estado.

Este documento puede incluir comentarios de mercado independientes elaborados por WisdomTree sobre la base de información disponible al público. Aunque WisdomTree se esfuerza por verificar la exactitud del contenido del presente documento, no ofrece garantía alguna sobre su exactitud o integridad. Ningún tercer proveedor de datos externo a quien se haya recurrido para obtener la información contenida en este documento ofrece ninguna garantía ni realiza manifestación alguna en relación con dichos datos. Las opiniones expresadas por WisdomTree en relación con el producto o la actividad del mercado, pueden variar. Ni WisdomTree, ni ninguna filial, ni ninguno de sus respectivos directivos, consejeros, socios o empleados aceptan responsabilidad alguna por cualquier pérdida directa o indirecta que se derive del uso de este documento o de su contenido.

El presente documento podrá incluir declaraciones a futuro, incluyendo aseveraciones basadas en nuestras opiniones, expectativas y previsiones actuales con respecto al rendimiento de ciertas clases de activos y/o sectores. Las declaraciones a futuro están sujetas a determinados riesgos, incertidumbres e hipótesis. No es posible garantizar que dichas declaraciones sean exactas y los resultados reales podrían diferir sustancialmente de los anticipados en dichas declaraciones. WisdomTree le recomienda encarecidamente que no confíe excesivamente en estas declaraciones a futuro.

Los productos mencionados en este documento son emitidos por WisdomTree Commodity Securities Limited (el «Emisor»). El Emisor está sujeto a la supervisión de la Jersey Financial Services Commission. Para obtener información sobre los riesgos inherentes a una inversión en los valores emitidos por el Emisor, los inversores deben consultar la sección de «Factores de riesgo» del folleto correspondiente.

Los títulos emitidos por el Emisor son obligaciones directas con derecho limitado a reclamación del Emisor relevante únicamente y no son obligaciones de Citigroup Global Markets Limited («CGML»), Citigroup Global Markets Holdings Inc. («CGMH»), Merrill Lynch International («MLI»), Bank of America Corporation («BAC») ni de ninguna de sus filiales, ni están garantizados por ninguna de las mencionadas entidades. Cada una de las entidades CGML, CGMH, MLI y BAC renuncia expresamente a cualquier responsabilidad, ya se funde en un contrato, acto ilícito o cualquier otra causa, que pudiera tener respecto a este documento o su contenido o en relación con los mismos.

Solactive AG («Solactive») es el licenciante de Solactive California Carbon Rolling Futures ER Index (el «Índice»). Los instrumentos financieros basados en el Índice no están en modo alguno patrocinados o refrendados por Solactive, ni son promovidos o vendidos por esta, que no hace ninguna declaración, ni otorga ninguna garantía o seguridad expresa ni implícita con relación a: (a) la conveniencia de invertir en los instrumentos financieros; (b) la calidad, exactitud o exhaustividad del Índice; o (c) los resultados obtenidos o que obtendrá cualquier persona u entidad del uso del Índice. Solactive se reserva el derecho a modificar los métodos de cálculo o publicación relativos al Índice. Solactive no será responsable de ningún daño o perjuicio sufrido o en que se haya incurrido como consecuencia de utilizar (o la incapacidad para utilizar) el Índice.