

# WisdomTree Blockchain UCITS ETF



WisdomTree.eu  
+44 (0) 207 448 4330

# WisdomTree Blockchain UCITS ETF

WisdomTree Blockchain UCITS ETF offre aux investisseurs une stratégie entièrement axée sur les entreprises principalement actives dans les activités liées à la blockchain et aux cryptomonnaies, et qui sont appelées à tirer parti des nombreuses mégatendances alimentées par la blockchain, telles que les paiements, la finance décentralisée (DeFi), le Web 3.0 et au-delà.

La technologie blockchain ouvre incontestablement la voie à une révolution. Dans tous les secteurs nécessitant un registre d'informations transparent, immuable et numérique, elle pourrait profondément modifier les modèles actuels. La variété des applications et des cas d'utilisation de la blockchain devient de plus en plus manifeste, et peut être observée dans de nombreux secteurs. Elle ouvre ainsi la voie à un large éventail d'applications, et l'avenir semble prometteur pour les entreprises impliquées dans cette technologie, malgré une adoption encore naissante.

Si le Bitcoin a constitué la première monnaie numérique basée sur la blockchain, conçue à l'origine comme une monnaie et un système de paiement révolutionnaires et décentralisés, l'écosystème s'est depuis largement développé au-delà de ce cadre. Au fil des années, la technologie blockchain s'est étendue pour prendre en charge les contrats, permettant ainsi un grand nombre de cas d'usage. À bien des égards, la technologie blockchain ne se limite pas à une seule mégatendance, mais soutient plusieurs d'entre elles :



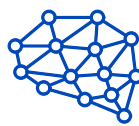
La transformation  
des paiements



La numérisation  
de la finance et  
des paiements



La finance  
décentralisée



Le Web 3.0



Le métavers



L'Internet des  
objets

Chez WisdomTree, nous sommes convaincus que les investisseurs peuvent participer à cette révolution, non seulement en investissant directement dans des actifs numériques, mais également en investissant dans des entreprises entièrement axées sur la blockchain, qui se concentrent sur les principaux cas d'usage au sein de l'écosystème (*entreprises pionnières*), ainsi que dans des entreprises qui fournissent l'infrastructure sous-jacente (*entreprises facilitatrices*).

## Indice WisdomTree Blockchain UCITS

L'indice WisdomTree Blockchain UCITS est conçu pour mesurer la performance d'un panier d'actions représentant l'univers d'investissement des entreprises axées sur la blockchain. Ces entreprises doivent être domiciliées et cotées dans des pays développés ou émergents répondant à des exigences de liquidité spécifiques, telles que définies par la [méthodologie de l'indice](#).

## Sélection des entreprises

Chez WisdomTree, nous classons les entreprises axées sur la blockchain en deux catégories : les *Facilitateurs*, qui soutiennent l'écosystème, et les *Acteurs*, qui développent et proposent des solutions centrées sur la blockchain. Pour classer les actions dans ces deux catégories, l'indice tire parti du savoir-faire de WisdomTree en matière d'innovation et d'auto-indexation, ainsi que des connaissances approfondies de son équipe internationale spécialisée dans les actifs numériques.

**Facilitateurs de la blockchain :** les entreprises qui fournissent une infrastructure blockchain ou qui participent directement au minage de cryptomonnaies. Cette catégorie inclut principalement :

- + Les **mineurs et validateurs** de cryptomonnaies, qui traitent des blocs de transactions, principalement dans les blockchains basées sur la preuve de travail<sup>1</sup>, afin d'obtenir une subvention de bloc miné.
- + Les **fournisseurs d'infrastructures de blockchain** qui incluent, sans s'y limiter, le matériel spécialisé ou l'infrastructure informatique haute performance nécessaire au minage de cryptomonnaies, ou le stockage sécurisé de cryptomonnaies.

<sup>1</sup> La preuve de travail (Proof-of-work) est un mécanisme de consensus qui est utilisé pour vérifier la validité des transactions sur la blockchain, grâce à la résolution d'énigmes à forte intensité de calcul, exploitant la puissance de traitement des ordinateurs des mineurs.

**Promoteurs de la blockchain :** Les entreprises qui fournissent des produits, services ou applications liés à la blockchain et aux cryptomonnaies, ou qui intègrent la technologie blockchain dans leurs activités principales ou leurs investissements stratégiques. Cette catégorie inclut principalement :

- + Les plateformes de négociation et d'échange de cryptomonnaies
- + Les fournisseurs de services financiers basés sur la blockchain
- + Les systèmes de paiement basés sur la blockchain
- + Autres solutions ou investissements reposant sur une technologie de registre numérique basée sur la blockchain

Les entreprises jugées représentatives des activités et secteurs mentionnés ci-dessus sont intégrées à l'indice. Chaque entreprise se voit attribuer un Score Thématique reflétant la nature, la pureté et l'importance stratégique de ses activités liées à la blockchain et aux cryptomonnaies. Les scores sont attribués en fonction de l'exposition au chiffre d'affaires et du positionnement stratégique, les scores plus élevés indiquant une meilleure adéquation thématique et un potentiel de croissance plus fort lié à ce thème.

## Pondération et rééquilibrage de l'indice

L'indice est un indice pondéré selon le *Score Thématique*, soumis à des ajustements de plafonnement et de liquidité.

La pondération de chaque composant individuel est plafonnée à 10 % à chaque rééquilibrage trimestriel (février, mai, août et novembre).

Les constituants sélectionnés sont pondérés en fonction de leur Score Thématique, avec des ajustements visant à garantir une liquidité suffisante. Cette pondération reflète la conviction de WisdomTree selon laquelle les entreprises dont les revenus sont les plus directement liés à la blockchain et qui présentent une pertinence économique plus profonde dans cet écosystème sont les mieux positionnées pour capter son potentiel de croissance à long terme.

Le document complet relatif à la méthodologie, qui comprend tous les renseignements pertinents concernant l'indice, est disponible sur le [site Web](#) de WisdomTree.

## Considérations ESG

WisdomTree est une entreprise consciente de l'importance des considérations environnementales, sociales et de gouvernance (ESG) en matière de stratégies d'investissement, c'est pourquoi nous intégrons (en complément de la limite de pondération appliquée aux facilitateurs de la blockchain) nos propres filtres ESG qui se fondent sur l'évaluation de Sustainalytics, cabinet indépendant de premier plan dans le domaine de la recherche, de la notation et de l'analyse des facteurs ESG et de la gouvernance d'entreprise. Pour en savoir plus sur l'approche de WisdomTree concernant les critères ESG, rendez-vous sur notre [page dédiée à l'investissement responsable](#).

## Informations relatives à la cotation du fonds

Code bourse	Place de cotation	Code ISIN	Code Bloomberg	Devise de cotation	Devise de référence	% de TFE
WBLK	LSE	IE000940RNE6	WBLK LN	USD	USD	0,45
BKCN	LSE	IE000940RNE6	BKCN LN	GBx	USD	0,45
WBLK	Borsa Italiana	IE000940RNE6	WBLK IM	EUR	USD	0,45
WBKN	XETRA	IE000940RNE6	WBKN GY	EUR	USD	0,45
WBLK	Paris	IE000940RNE6	WBLK FP	EUR	USD	0,45
WBLK	SIX	IE000940RNE6	WBLK SW	USD	USD	0,45

TFE : Taux de frais sur encours.

## Informations Importantes

**Communications commerciales publiées dans l'Espace économique européen (« EEE ») :** Ce document est publié et approuvé par WisdomTree Ireland Limited, une société autorisée et réglementée par la Central Bank of Ireland.

**Communications commerciales émises dans des juridictions en dehors de l'EEE :** Ce document est publié et approuvé par WisdomTree UK Limited, une société autorisée et réglementée par la Financial Conduct Authority du Royaume-Uni.

WisdomTree Ireland Limited et WisdomTree UK Limited sont toutes les deux désignées comme « WisdomTree » (le cas échéant). Notre Politique sur les conflits d'intérêts et notre Inventaire sont disponibles sur demande.

**Réservé aux clients professionnels uniquement. La performance passée ne constitue pas une indication fiable des performances futures. Toute donnée de performance historique incluse dans ce document peut avoir été obtenue par calcul a posteriori (« back testing »). Le back testing est le processus qui consiste à évaluer une stratégie d'investissement en l'appliquant à des données historiques afin de simuler la performance que cette stratégie aurait produite. La performance ainsi obtenue est purement hypothétique et n'est fournie dans ce document qu'à des fins d'information. Les données obtenues par calcul a posteriori ne représentent pas une performance réelle et ne doivent pas être considérées comme indicatives d'une performance réelle ou future. La valeur de tout investissement peut être affectée par des fluctuations de taux de change. Toute décision d'investissement doit être fondée sur les informations figurant dans le prospectus approprié et sur des conseils indépendants en matière d'investissement, fiscaux et juridiques. Ces produits peuvent ne pas être disponibles sur votre marché ou ne pas vous convenir. Le contenu de ce document ne constitue ni un conseil en investissement, ni une offre de vente ni une sollicitation d'offre d'achat d'un produit ou d'investissement.**

Un investissement dans des produits cotés en bourse (ETP) dépend de la performance de l'indice sous-jacent, moins les coûts, mais ne doit pas égaler exactement cette performance. Les ETP présentent de nombreux risques, notamment les risques de marché généraux liés à l'indice sous-jacent concerné, les risques de crédit sur le fournisseur des swaps sur indice utilisés dans les ETP, les risques de change, les risques de taux d'intérêt, les risques d'inflation, les risques de liquidité, et les risques juridiques et réglementaires.

Ce document n'est pas et ne doit en aucun cas être interprété comme, une publicité ou une offre publique de vente d'actions aux États-Unis ou dans toute province ou tout territoire des États-Unis, où ni les émetteurs ni leurs produits ne sont agréés ou inscrits, où la distribution des produits n'est pas autorisée et où aucun prospectus des émetteurs n'a été déposé auprès d'une quelconque commission des valeurs mobilières ou autorité de réglementation. L'introduction, la transmission et la distribution (directes ou indirectes) de ce document ou des informations

qu'il contient sont interdites aux États-Unis. Ni les émetteurs ni aucun titre émis par eux n'a été ni ne sera enregistré en vertu de la Loi américaine de 1933 sur les valeurs mobilières (United States Securities Act of 1933) ou de la Loi américaine de 1940 sur les sociétés d'investissement (Investment Company Act of 1940) et aucun d'eux n'a été ni ne sera qualifié en vertu des dispositions légales applicables de tout État relatives aux valeurs mobilières.

Ce document peut contenir des commentaires indépendants sur le marché rédigés par WisdomTree sur la base des informations publiques disponibles. Bien que WisdomTree s'efforce d'assurer l'exactitude du contenu de ce document, WisdomTree ne peut en garantir l'exactitude. Les fournisseurs de données tiers sollicités pour obtenir les informations contenues dans le présent document ne donnent aucune garantie ou représentation de quelque sorte en rapport avec ces données. Lorsque WisdomTree exprime ses propres opinions concernant le produit ou l'activité du marché, ces opinions sont susceptibles de changer. WisdomTree, ses affiliés et leurs dirigeants, directeurs, partenaires ou employés respectifs déclinent toute responsabilité pour toute perte directe ou indirecte découlant de l'utilisation de ce document ou de son contenu.

Ce document peut contenir des déclarations prospectives, y compris notre opinion ou nos attentes actuelles concernant la performance de certains secteurs et/ou catégories d'actions. Les déclarations prospectives sont sujettes à certains risques, incertitudes et hypothèses. Il n'existe aucune garantie quant à l'exactitude de ces déclarations et les résultats réels peuvent différer sensiblement des résultats prévus dans ces déclarations. WisdomTree recommande fortement de prendre ces déclarations prospectives avec la plus grande précaution.

### **WisdomTree Issuer ICAV**

Les produits pris en considération dans le présent document sont émis par WisdomTree Issuer ICAV (l'« Émetteur WT »). L'Émetteur WT est une société d'investissement à compartiments multiples, à capital variable et à responsabilité séparée entre ses fonds, structurée sous forme de Véhicule de gestion collective d'actifs de droit irlandais en vertu de la législation irlandaise et agréée par la Banque Centrale d'Irlande (« BCI »). L'Émetteur WT est structuré sous forme d'Organisme de placement collectif en valeurs mobilières (« OPCVM ») en vertu de la législation irlandaise et procédera à l'émission d'une catégorie d'actions distincte (« Actions ») représentative de chaque fonds.

Le Fonds est décrit dans un Document d'informations clés (DIC) ou Document d'informations clés pour l'investisseur (DICI) à l'intention des investisseurs britanniques, et dans le prospectus de l'Émetteur WT (« Prospectus WT »). Un exemplaire du Prospectus WT et du DIC / DICI est mis à disposition, pour l'Espace Économique Européen (l'«EEE »)/le Royaume-Uni uniquement, en anglais, sur le site [www.wisdomtree.eu](http://www.wisdomtree.eu). Lorsque les réglementations nationales l'exigent, le DIC sera également disponible dans la langue locale de l'État membre de l'EEE concerné. Les investisseurs sont invités à lire le Prospectus WT avant d'investir et à consulter la section du Prospectus WT intitulée « Risk Factors » pour plus de détails sur les risques associés à un investissement dans les Actions.

La synthèse des [droits de l'investisseur](#) associés à un placement dans le fonds est disponible en anglais sur le site Internet de WisdomTree Europe. WisdomTree Management Limited peut décider de résilier les accords portant sur la commercialisation de ses organismes de placement collectif. Dans ces circonstances, les actionnaires sujets de l'État membre de l'EEE concerné seront informés de cette décision et se verront offrir la possibilité de racheter leur participation dans le fonds, sans frais ni retenues durant une période minimum de 30 jours ouvrables à compter de la date de notification en question.

#### **Pour les investisseurs en Suisse :**

Le présent document constitue un document promotionnel relatif au(x) produit(s) financier(s) y mentionné(s).

Le prospectus (disponible uniquement en anglais) ainsi que les documents d'informations clés pour l'investisseur (DIC) (disponibles en allemand, français et italien) sont accessibles sur le site internet de WisdomTree : <https://www.wisdomtree.eu/en-ch/resource-library/prospectus-and-regulatory-reports>

**Pour les produits UCITS de WisdomTree uniquement:** Le représentant et agent payeur des compartiments en Suisse est Société Générale Paris, Zurich Branch, Talacker 50, PO Box 5070, 8021 Zurich, Suisse. Le prospectus, les documents d'informations clés pour l'investisseur (DICI), les statuts ainsi que les rapports annuels et semestriels des compartiments sont disponibles gratuitement auprès du représentant et agent payeur. Concernant la distribution en Suisse, le lieu d'exécution et la juridiction compétente correspondront au siège du représentant et agent payeur. Certains des compartiments mentionnés dans ce document peuvent ne pas avoir été enregistrés auprès de l'Autorité fédérale de surveillance des marchés financiers (« FINMA »). En Suisse, les compartiments qui ne sont pas enregistrés auprès de la FINMA ne peuvent être proposés qu'aux investisseurs qualifiés.

#### **À l'intention des investisseurs en France :**

Les informations présentées dans le présent document sont préparées à la seule intention des investisseurs professionnels (au sens de la directive MiFID) qui investissent pour leur propre compte. Par ailleurs, ce document ne saurait aucunement être distribué auprès du public. La distribution du Prospectus et l'offre, la vente ou remise d'Actions dans d'autres juridictions peuvent être restreintes ou interdites par la loi. WT Issuer est un OPCVM régi par la législation irlandaise et agréé par la Financial Regulatory (autorité de réglementation financière) en tant qu'OPCVM conforme à la réglementation européenne, mais n'est pas tenu néanmoins de respecter les mêmes règles que celles qui s'appliquent pour un produit similaire agréé en France. Le Fonds a été enregistré à des fins de commercialisation en France par la Financial Markets Authority (Autorité des marchés financiers) et peut être distribué auprès des investisseurs situés en France. Des copies de tous les documents (c'-à d. le Prospectus, le Document d'informations clés pour l'investisseur, tout supplément ou addenda y afférent, les derniers rapports annuels ainsi que l'Acte et les statuts constitutifs) sont disponibles en France, gratuitement auprès de

l'agent centralisateur français, Societe Generale au 29, Boulevard Haussmann, 75009, Paris, France. Toute souscription d'Actions du Fonds s'effectuera selon les conditions prévues dans le prospectus et tout supplément ou addenda y afférent.



WisdomTree.eu  
+44 (0) 207 448 4330