

# WisdomTree Blockchain UCITS ETF



WisdomTree.eu  
+44 (0) 207 448 4330

# WisdomTree Blockchain UCITS ETF

Der WisdomTree Blockchain UCITS ETF liefert den Investoren eine konsequente Strategie mit einem Fokus auf Unternehmen, die sich hauptsächlich mit Blockchain- und Kryptowährungsaktivitäten beschäftigen und sich in einer guten Position befinden, um von den zahlreichen blockchainbasierten Megatrends wie Zahlungen, dezentralisierte Finanzmärkte (DeFi), Web 3.0 und darüber hinaus zu profitieren.

Blockchain-Technologie ist zweifelsohne eine Revolution in ihrer Entstehung. Überall, wo eine transparente, unveränderliche und digitale Aufzeichnung von Informationen nützlich sein könnte, hat Blockchain das Potenzial, den Status quo zu verändern. Die Vielfalt der Anwendungen für Blockchain werden über alle Branchen hinweg immer deutlicher. Dementsprechend sind die potenziellen Anwendungsmöglichkeiten der Technologie weitreichend, und die Zukunft sieht vielversprechend aus für die beteiligten Unternehmen – selbst wenn wir uns noch in einer frühen Phase der Verbreitung befinden.

Während Bitcoin die erste digitale Währung ist, die auf der Nutzung der Blockchain-Technologie basiert und auf die Schaffung eines revolutionären, dezentralisierten Währungs- und Zahlungssystems abzielte, hat sich das Ökosystem weit über diesen Bereich hinaus entwickelt. Über die Jahre hat sich die Blockchain-Technologie zu einer leistungsfähigen Infrastruktur weiterentwickelt, die Smart Contracts ermöglicht und unzählige neue Anwendungsfelder erschlossen hat. Auf vielerlei Weise unterstützt die Blockchain-Technologie nicht nur einen,

sondern mehrere Megatrends:



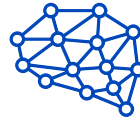
Umwälzung des  
Zahlungsverkehrs



Digitalisierung des  
Finanzwesens



Dezentralisierte  
Finanzmärkte



Web 3.0



Metaverse



Internet  
of things

Bei WisdomTree sind wir der Ansicht, dass Investoren sich an dieser Revolution beteiligen können – nicht nur durch direkte Investitionen in digitale Assets, sondern auch durch Investitionen in reine Blockchain-Unternehmen, die sich auf zentrale Anwendungsfälle innerhalb des Ökosystems (Engager) konzentrieren, sowie in Unternehmen, die die zugrunde liegende Infrastruktur bereitstellen (Enabler).

## WisdomTree Blockchain UCITS Index

Der WisdomTree Blockchain UCITS Index soll die Performance eines Aktienkorbs messen, der das Anlageuniversum von auf Blockchain fokussierten Unternehmen repräsentiert. Unternehmen müssen ihren Sitz und ihre Börsennotierung in qualifizierten Ländern der entwickelten Märkte oder Schwellenmärkte haben. Sie unterliegen bestimmten Liquiditätsanforderungen, die in den [Indexregeln](#) definiert werden.

## Auswahl der Unternehmen

Bei WisdomTree klassifizieren wir blockchain-fokussierte Unternehmen als „Enablers“, die das Ökosystem unterstützen, oder „Engagers“, die Blockchain-zentrierte Lösungen entwickeln und bereitstellen. Zur Einteilung von Aktien in diese beiden Kategorien nutzt der Index die Innovation und eigene Indexierung von WisdomTree sowie das Wissen zum Thema Blockchain des globalen Digital-Asset-Teams von WisdomTree.

**Blockchain-Enabler:** Unternehmen, die Blockchain-Infrastruktur bereitstellen oder sich direkt am Mining von Kryptowährungen beteiligen. Zu ihnen gehören in erster Linie:

- + **Kryptowährungs-Miner und -Validierer** unterstützen den Betrieb einer Blockchain, indem sie Transaktionsblöcke verarbeiten – zumeist auf Proof-of-Work<sup>1</sup>-Blockchains – und dafür eine Subvention für geprägte Blöcke erhalten.
- + **Blockchain-Infrastrukturanbieter** stellen u. a. spezialisierte Hardware- oder Hochleistungsrecheninfrastruktur zum Zweck des Minens oder der sicheren Speicherung von

<sup>1</sup> Proof-of-Work ist ein Konsensmechanismus, der zur Echtheitsprüfung von Blockchain-Transaktionen verwendet wird. Erreicht wird dies durch das Lösen rechenintensiver Aufgaben mithilfe der Rechenleistung der Computer der Miner.

Kryptowährungen bereit.

**Blockchain-Engager:** Unternehmen, die Blockchain- und Kryptowährungsprodukte, -dienstleistungen oder -anwendungen anbieten oder die Blockchain-Technologie in ihre Kernaktivitäten oder strategischen Investitionen integrieren. Zu ihnen gehören in erster Linie:

- + Handelsplattformen und Börsen für Kryptowährungen
- + Anbieter von Blockchain-basierten Finanzdienstleistungen
- + Blockchain-basierte Zahlungssysteme
- + Weitere blockchainbasierte Lösungen oder Investitionen im Bereich der Digital-Ledger-Technologie

Unternehmen, die die oben erwähnten Aktivitäten und Sektoren repräsentieren, werden für die Aufnahme in den Index ausgewählt. Jedes Unternehmen erhält einen thematischen Score, der die Art, Reinheit und strategische Bedeutung seiner Blockchain- und Kryptowährungsaktivitäten widerspiegelt. Die Bewertungen basieren auf Umsatzexponierung und strategischer Positionierung, wobei höhere Bewertungen eine stärkere thematische Ausrichtung und ein höheres Wachstumspotenzial in Bezug auf das Thema anzeigen.

## Indexgewichtung und Rebalancing

Der Index ist ein thematisch gewichteter Index, der einer Begrenzung und Liquiditätsanpassungen unterliegt. Bei jedem vierteljährlichen Rebalancing (Februar, Mai, August und November) wird die Gewichtung jeder einzelnen Komponente auf 10 % begrenzt. Die ausgewählten Komponenten werden anhand ihres thematischen Scores gewichtet, es werden jedoch Anpassungen vorgenommen, um eine ausreichende Liquidität zu gewährleisten. Diese Gewichtung spiegelt WisdomTrees Überzeugung wider, dass Unternehmen mit höherer Umsatzreinheit und stärkerer wirtschaftlicher Relevanz für das Blockchain-Ökosystem am besten positioniert sind, um dessen langfristiges Wachstumspotenzial zu erschließen.

Das vollständige Dokument zur Methodik, das alle relevanten Indexinformationen enthält, ist auf der [Website](#) von WisdomTree erhältlich.

## ESG Kriterien

WisdomTree ist sich der Bedeutung von ESG Kriterien (Environmental, Social und Governance) innerhalb von Anlagestrategien bewusst und setzt (zusätzlich zum Gewichtungslimit für Enabler) allgemeine WisdomTree ESG-Screenings um, die auf der Bewertung durch Sustainalytics basieren, einem führenden unabhängigen Research-, Rating- und Analytics-Unternehmen in den Bereichen ESG und Corporate Governance. Informationen über den ESG-Ansatz von WisdomTree finden Sie auf unserer [Seite für verantwortungsvolles Investieren](#).

## Informationen zur Notierung des Fonds

Tickercode	Börse	ISIN	Bloomberg-Code	Notierungs-währung	Basiswährung	TER
WBLK	LSE	IE000940RNE6	WBLK LN	USD	USD	0,45%
BKCN	LSE	IE000940RNE6	BKCN LN	GBx	USD	0,45%
WBLK	Borsa Italiana	IE000940RNE6	WBLK IM	EUR	USD	0,45%
WBKN	XETRA	IE000940RNE6	WBKN GY	EUR	USD	0,45%
WBLK	Paris	IE000940RNE6	WBLK FP	EUR	USD	0,45%
WBLK	SIX	IE000940RNE6	WBLK SW	USD	USD	0,45%

TER: Total Expense Ratio (Gesamtkostenquote)

## Wichtige Informationen

### **Im Europäischen Wirtschaftsraum („EWR“) herausgegebene Marketingkommunikation:**

Dieses Dokument wurde von WisdomTree Ireland Limited, einer von der Central Bank of Ireland zugelassenen und regulierten Gesellschaft, herausgegeben und genehmigt.

**In Ländern außerhalb des EWR herausgegebene Marketingkommunikation:** Dieses Dokument wurde von WisdomTree UK Limited, einer von der United Kingdom Financial Conduct Authority zugelassenen und regulierten Gesellschaft, herausgegeben und genehmigt.

WisdomTree Ireland Limited und WisdomTree UK Limited werden jeweils als „WisdomTree“ bezeichnet. Unsere Richtlinie über Interessenkonflikte und unser Verzeichnis sind auf Anfrage erhältlich.

**Nur für professionelle Kunden. Wertsteigerungen in der Vergangenheit lassen keinen Schluss auf zukünftige Ergebnisse zu. Jegliche in diesem Dokument enthaltene historische Wertentwicklung kann u. U. auf Backtesting beruhen. Backtesting ist der Prozess, bei dem eine Anlagestrategie evaluiert wird, indem sie auf historische Daten angewandt wird, um zu simulieren, was die Wertentwicklung solch einer Strategie in der Vergangenheit gewesen wäre. Durch Backtesting erzielte Wertsteigerungen sind rein hypothetisch und werden in diesem Dokument einzig und allein zu Informationszwecken aufgeführt. Daten, die durch Backtesting gesammelt wurden, stellen keine tatsächlichen Wertsteigerungen dar und dürfen nicht als Indikator für tatsächliche oder zukünftige Wertsteigerungen angesehen werden. Der Wert jeder Anlage kann durch Wechselkursbewegungen beeinflusst werden. Anlageentscheidungen sollten auf den Angaben im entsprechenden Prospekt sowie auf unabhängiger Anlage-, Steuer- und Rechtsberatung basieren. Diese Produkte sind gegebenenfalls nicht in Ihrem Markt verfügbar oder für Sie geeignet. Der Inhalt dieses Dokuments stellt weder eine Anlageberatung noch ein Angebot zum Verkauf bzw. eine Aufforderung oder ein Angebot zum Kauf eines Produktes oder zum Tätigen einer Anlage dar.**

Eine Anlage in börsengehandelte Produkte („ETPs“) ist abhängig von der Wertentwicklung des Basisindex, abzüglich Kosten, aber es wird nicht erwartet, dass ihre Wertentwicklung genau mit der des Indexes übereinstimmt. ETPs unterliegen mehreren Risiken, darunter allgemeine Marktrisiken im Zusammenhang mit dem jeweiligen Basisindex, Kreditrisiken des Anbieters von Index-Swaps, die im ETP genutzt werden, Wechselkursrisiken, Zinsrisiken, Inflationsrisiken, Liquiditätsrisiken sowie rechtliche und regulatorische Risiken.

Bei den in diesem Dokument enthaltenen Informationen handelt es sich nicht um Werbung bzw. eine Maßnahme zum öffentlichen Angebot der Anteile in den USA oder einer zugehörigen Provinz bzw. einem zugehörigen Territorium der USA, wo weder die Emittenten noch deren Produkte zum Vertrieb zugelassen oder registriert sind und wo die Prospekte der Emittenten nicht bei einer Wertpapieraufsichtsbehörde oder sonstigen Aufsichtsbehörde eingereicht wurden, und dürfen unter keinen Umständen als solche verstanden werden. Weder dieses Dokument noch Informationen in diesem Dokument sollten in die USA mitgenommen, (direkt oder indirekt)

übermittelt oder verteilt werden. Weder die Emittenten noch etwaige von ihnen ausgegebenen Wertpapiere wurden oder werden gemäß dem United States Securities Act von 1933 oder dem Investment Company Act von 1940 registriert oder qualifizieren sich unter jeglichen anwendbaren bundesstaatlichen Wertpapiergesetzen.

Dieses Dokument kann unabhängige Marktkommentare enthalten, die von WisdomTree auf der Grundlage öffentlich zugänglicher Informationen erstellt wurden. Obwohl WisdomTree bestrebt ist, die Richtigkeit des Inhalts dieses Dokuments sicherzustellen, übernimmt WisdomTree keine Gewährleistung oder Garantie für seine Richtigkeit oder Genauigkeit. Die Drittanbieter, deren Dienste in Anspruch genommen werden, um die in diesem Dokument enthaltenen Informationen zu beziehen, übernehmen keine Gewährleistung oder Garantie jeglicher Art bezüglich dieser Daten. Dort, wo WisdomTree seine eigenen Ansichten in Bezug auf Produkte oder Marktaktivitäten äußert, können sich diese Auffassungen ändern. Weder WisdomTree, noch eines seiner verbundenen Unternehmen oder einer seiner jeweiligen leitenden Angestellten, Verwaltungsratsmitglieder, Partner oder Mitarbeiter übernimmt irgendeine Haftung für direkte Schäden oder Folgeschäden, die durch die Verwendung dieses Dokuments oder seines Inhalts entstehen.

Dieses Dokument kann zukunftsorientierte Aussagen enthalten, einschließlich Aussagen hinsichtlich unserer Einschätzung oder aktuellen Erwartungen im Hinblick auf die Wertentwicklung bestimmter Anlageklassen und/oder Sektoren. Zukunftsorientierte Aussagen unterliegen gewissen Risiken, Unsicherheiten und Annahmen. Es gibt keine Sicherheit, dass diese Aussagen zutreffen, und die tatsächlichen Ergebnisse können von den erwarteten Ergebnissen abweichen. WisdomTree empfiehlt Ihnen deutlich, sich nicht in unangemessener Weise auf diese zukunftsgerichteten Aussagen zu verlassen.

Die in diesem Dokument erörterten Produkte werden von WisdomTree Issuer ICAV („WT Issuer“) begeben. WT Issuer ist eine als Umbrella-Fonds strukturierte Anlagegesellschaft mit variablem Kapital und Haftungstrennung zwischen den Fonds, die nach irischem Gesetz als Irish Collective Asset-management Vehicle errichtet und von der Zentralbank von Irland („CBI“) zugelassen wurde. Die WT-Emittentin ist als Organismus für gemeinsame Anlagen in Wertpapieren („OGAW“) nach irischem Recht strukturiert und gibt eine separate Anteilsklasse („Anteile“) aus, die jeden Fonds repräsentiert. Anleger sollten den Verkaufsprospekt der WT-Emittentin („WT-Prospekt“) vor einer Investition lesen und im Abschnitt des WT-Prospekts mit dem Titel „Risikofaktoren“ weitere Einzelheiten über die mit einer Anlage verbundenen Risiken in entsprechende Anteile erfahren.

Der Fonds wird nicht von CenterSquare Investment Management LLC („CenterSquare“), einem seiner verbundenen Unternehmen oder einer anderen dritten Partei, die an der Berechnung, Zusammenstellung oder Erstellung des Index beteiligt ist oder mit dieser in Verbindung steht (zusammen die „CenterSquare Parties“), gesponsert, unterstützt, verkauft oder gefördert. Der Index ist das exklusive Eigentum von CenterSquare und wurde von WisdomTree für bestimmte Zwecke lizenziert. CenterSquare und der Name des Index sind Marken von CenterSquare.

Keine der CenterSquare Parties gibt gegenüber dem Emittenten oder den Inhabern von Anteilen des Fonds oder einer anderen natürlichen oder juristischen Person eine ausdrückliche oder stillschweigende Zusicherung oder Garantie hinsichtlich der Ratsamkeit von Anlagen in Fonds im Allgemeinen oder im Besonderen in den Fonds oder der Fähigkeit des Index, seine entsprechende Marktperformance nachzubilden. Keine der CenterSquare Parties ist verpflichtet, die Bedürfnisse des Emittenten oder der Inhaber von Anteilen des Fonds oder einer anderen natürlichen oder juristischen Person bei der Bestimmung, Zusammenstellung oder Berechnung des Index zu berücksichtigen. Keine der CenterSquare Parties ist für die Festlegung des Zeitpunkts, der Preise oder der Mengen des zu emittierten Fonds oder für die Bestimmung oder Berechnung der Gleichung oder die Gegenleistung, gegen die der Fonds einlösbar ist, verantwortlich oder hat sich daran beteiligt. Darüber hinaus hat keine der CenterSquare Parties eine Verpflichtung oder Haftung gegenüber dem Emittenten oder den Inhabern von Anteilen des Fonds oder einer anderen natürlichen oder juristischen Person im Zusammenhang mit der Verwaltung, Vermarktung oder dem Angebot des Fonds, sei es aufgrund von Aussagen, die in den öffentlichen Angebotsdokumenten des Fonds enthalten sind oder aus anderen Gründen.

Keine der CenterSquare Parties garantiert die Richtigkeit und/oder Vollständigkeit des Index oder der darin enthaltenen Daten, und keine der CenterSquare Parties haftet für Fehler, Auslassungen oder Unterbrechungen darin. Keine der CenterSquare Parties gibt irgendwelche ausdrücklichen oder stillschweigenden Gewährleistungen hinsichtlich der Ergebnisse ab, die durch den Fonds, die Inhaber der Anteile des Fonds oder eine andere natürliche oder juristische Person durch die Verwendung des Index oder auf dem Index oder den darin enthaltenen Daten beruhende Handelsgeschäfte zu erzielen sind, sei es in Verbindung mit dem Fonds oder für andere Zwecke. Keine der CenterSquare Parties gibt in Bezug auf den Index oder die darin enthaltenen Daten ausdrückliche oder stillschweigende Gewährleistungen ab, und jede der Parteien schließt jegliche Gewährleistung der Marktgängigkeit oder Eignung für einen bestimmten Zweck oder eine bestimmte Nutzung ausdrücklich aus. Unbeschadet des Vorstehenden haften die CenterSquare Parties keinesfalls für konkrete Schäden, Strafschadenersatz, unmittelbare, mittelbare oder Folgeschäden (einschließlich entgangener Gewinne), die aus Angelegenheiten im Zusammenhang mit der Nutzung des Index entstehen, selbst wenn auf die Möglichkeit derartiger Schäden hingewiesen wurde.

### **Für Investoren in der Schweiz:**

Dieses Dokument dient als Werbung für die hier genannten Finanzprodukte.

Der Prospekt (nur in englischer Sprache) und die wesentlichen Anlegerinformationen (KID) (in Deutsch, Französisch und Italienisch) sind auf der Website von WisdomTree verfügbar: <https://www.wisdomtree.eu/en-ch/resource-library/prospectus-and-regulatory-reports>

**Nur für WisdomTree UCITS-Produkte:** Die Vertretung und Zahlstelle der Teilfonds in der Schweiz ist Société Générale Paris, Niederlassung Zürich, Talacker 50, Postfach 5070, 8021 Zürich, Schweiz. Der Prospekt, die wesentlichen Anlegerinformationen, die Satzung sowie die Jahres-

und Halbjahresberichte der Teilfonds sind kostenlos bei der Vertretung und Zahlstelle erhältlich. Hinsichtlich des Vertriebs in der Schweiz befinden sich der Erfüllungsort und Gerichtsstand am Sitz der Vertretung und Zahlstelle. Einige der in diesem Dokument genannten Teilfonds sind möglicherweise nicht bei der Eidgenössischen Finanzmarktaufsicht (FINMA) registriert. In der Schweiz sind solche nicht bei der FINMA registrierten Teilfonds unter Umständen nur qualifizierten Anlegern zugänglich.

**Für französische Anleger:** Die in diesem Dokument enthaltenen Informationen richten sich ausschließlich an professionelle Anleger (wie im Rahmen der MiFID definiert), die auf eigene Rechnung investieren, und dieses Material darf in keiner Weise öffentlich verteilt werden. Die Verteilung des Prospekts und das Angebot, der Verkauf und die Lieferung von Anteilen in anderen Ländern können gesetzlichen Beschränkungen unterliegen. Der Emittent ist ein OGAW, der der irischen Gesetzgebung unterliegt, und von der Finanzaufsichtsbehörde als OGAW, der den europäischen Verordnungen entspricht, zugelassen. Dennoch muss er möglicherweise nicht denselben Regeln entsprechen, die für ein ähnliches Produkt gelten, das in Frankreich zugelassen wurde. Der Fonds wurde in Frankreich von der Finanzaufsichtsbehörde (Autorité des Marchés Financiers) für den Vertrieb registriert und darf an Anleger in Frankreich vertrieben werden. Exemplare aller Dokumente (d. h. des Prospekts, des Dokuments mit den wesentlichen Informationen für den Anleger, aller zugehörigen Ergänzungen oder Nachträge, der neuesten Jahresberichte und der Gründungsurkunde und Satzung) sind in Frankreich kostenlos bei der französischen Zentralisierungsstelle Societe Generale unter der Adresse 29, boulevard Haussmann – 75009 Paris, Frankreich, erhältlich. Alle Zeichnungen von Anteilen des Fonds erfolgen auf der Grundlage der Bedingungen des Prospekts und aller zugehörigen Ergänzungen oder Nachträge.



WisdomTree.eu  
+44 (0) 207 448 4330