

# WisdomTree Tech Megatrends UCITS ETF



WisdomTree.eu  
+44 (0) 207 448 4330

# WisdomTree Tech Megatrends UCITS ETF

Il WisdomTree Tech Megatrends UCITS ETF (TMGT) cerca di sfruttare il potenziale di crescita a lungo termine delle tecnologie che stanno trasformando il mondo, offrendo un'esposizione differenziata finalizzata all'apprezzamento del capitale nel lungo termine. Si avvale della ricerca tematica e dell'esperienza di WisdomTree per offrire una strategia multitematica incentrata sulla tecnologia.

## **Investire nel futuro della tecnologia**

La tecnologia sta trasformando il nostro mondo a un ritmo sempre più rapido. Gli investitori hanno quindi l'opportunità di puntare sulle aziende che saranno la forza trainante delle tecnologie che plasmeranno il nostro futuro, come l'intelligenza artificiale, l'informatica quantistica e le biotecnologie.

I temi tecnologici offrono la possibilità di ottenere una crescita superiore alla media e di acquisire un'esposizione precoce alle società che potrebbero diventare le mega cap di domani. Sebbene identificare i temi e i titoli giusti possa essere difficile, una strategia multitematica incentrata esclusivamente sulla tecnologia contribuisce a semplificare il percorso, offrendo un'esposizione ampia ed eliminando la necessità di prendere decisioni complesse in materia di allocazione e selezione dei titoli.

## Un'esposizione differenziata a temi tecnologici a elevata crescita

WisdomTree è un fornitore leader di ETF tematici con una profonda esperienza nella relativa ricerca. Dal 2018, abbiamo sviluppato una ricerca di livello mondiale sulla costruzione di strategie monotematiche e portafogli tematici, lanciando con successo numerose strategie tematiche di successo guidate da esperti. Questo lavoro rappresenta il punto di partenza di un processo di investimento basato sulla ricerca per la gestione di strategie multitematiche, tra cui la nostra gamma dedicata ai megatrend. Il WisdomTree Tech Megatrends UCITS ETF sfrutta tale processo, concentrandosi esclusivamente su temi legati alla tecnologia.

Il nostro approccio all'investimento multitematico è progettato per garantire una crescita a lungo termine e un'allocatione precoce alle potenziali mega cap di domani, unendo i vantaggi dei metodi passivi e attivi. In definitiva, il successo di un investimento tematico può dipendere dall'efficacia con cui la strategia sottostante identifica e si evolve insieme ai futuri leader del settore e riteniamo che il nostro approccio al tema dei megatrend tecnologici ci collochi in una posizione ottimale per cogliere tale crescita futura. A differenza delle strategie puramente passive, collaboriamo con esperti specializzati nelle tematiche per selezionare titoli che offrono un'esposizione mirata alle società più rilevanti di ogni tema. Allo stesso tempo, contrariamente alle strategie completamente attive, il portafoglio applica un'allocatione tattica, top-down e disciplinata ai diversi temi, mantenendo al contempo un'esposizione diversificata alle società pure-play.

## WisdomTree Tech Megatrends UCITS ETF: tre livelli di generazione di alfa

In linea con la nostra ricerca tematica, il **WisdomTree Tech Megatrends UCITS ETF** è costruito in base a tre livelli di generazione di alfa:

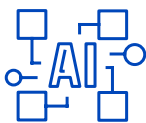
01	02	03
<p>il primo livello è la nostra <b>asset allocation tematica strategica</b>, che fornisce agli investitori un'esposizione studiata ai temi tecnologici più promettenti, massimizzando al contempo la diversificazione tra gli stessi;</p>	<p>il secondo livello è la nostra <b>asset allocation tematica tattica</b>, che consente alla strategia di intervenire e sovraperponderare i temi quando una combinazione di fattori positivi crea un circolo virtuoso per uno di essi, come osservato con il cloud durante il COVID nel 2020 o con l'IA nel 2023;</p>	<p>il terzo livello è la <b>selezione dei titoli tematici</b>, nell'ambito della quale esperti dei diversi temi ci aiutano a scegliere le aziende emergenti più rilevanti per ciascuno di essi. Per la nostra strategia multitematica ci avvaliamo di diversi partner allo scopo di offrire il miglior portafoglio di titoli per ogni tema.</p>

## Allocazione tematica strategica di WisdomTree

L'asset allocation tematica strategica di WisdomTree seleziona annualmente i temi più rilevanti dal cluster "Cambiamenti tecnologici" all'interno della sua classificazione tematica, concentrandosi su opportunità a elevata convinzione con dimensioni di mercato significative, potenziale di crescita e un universo investibile solido.

---

## Cambiamenti tecnologici



**Intelligenza artificiale  
e Big Data**



**Blockchain**



**Cloud computing**



**Sicurezza informatica**



**Infrastruttura digitale**



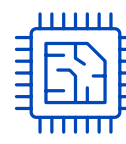
**Tecnologie sanitarie**



**Informatica quantistica**



**Ascesa della  
tecnologia cinese**



**Semiconduttori**

Il documento completo sulla metodologia, che include tutti i dettagli dell'indice, è disponibile sul sito web di WisdomTree.

### **Il quadro ESG di WisdomTree**

WisdomTree comprende l'importanza delle considerazioni in materia di ambiente, società e governance (ESG) all'interno delle strategie di investimento e crede fermamente che i principi ESG debbano essere affrontati in modo olistico, senza essere semplicemente applicati a un sottoinsieme di investimenti di impatto. Abbiamo allineato i nostri indici azionari proprietari ai fattori ESG utilizzando criteri di esclusione, attraverso una combinazione di esclusioni basate su principi ed esclusioni basate su attività, sulla base delle valutazioni di Sustainalytics, una società indipendente leader nella ricerca, valutazione e analisi in materia di ESG e corporate governance.

Per informazioni sul nostro approccio ai temi ESG, è possibile visitare la [pagina dedicata agli investimenti responsabili](#).

### **Perché scegliere il WisdomTree Tech Megatrends UCITS ETF?**

- + **Progettazione strategica accurata:** un paniere selezionato di temi d'investimento incentrati sulla tecnologia, con un elevato potenziale di diversificazione e allineamento alle tendenze strutturali, che possono rafforzare il potenziale di crescita del tuo portafoglio.

- + **Guidato da esperti:** per ogni tema, sfrutta una selezione di società emergenti e pure play guidata da esperti.
- + **Allocazione ai temi flessibile:** sfrutta un'allocazione agile e tattica tra i diversi temi per adattarsi agli attuali contesti di mercato.
- + **Approccio alla diversificazione avanzato:** una strategia progettata per avere una bassa sovrapposizione agli indici di mercato e alle mega-cap consolidate.

Il WisdomTree Tech Megatrends UCITS ETF rappresenta una valida alternativa ad altre strategie e indici incentrati sulla tecnologia nonché ai fondi growth tradizionali, in quanto offre esposizione a un paniere diversificato di società emergenti e in crescita, piuttosto che a mega-cap tecnologiche consolidate.

---

#### Informazioni sul fondo: WisdomTree Tech Megatrends UCITS ETF

Ticker	Borsa	ISIN	Codice di Bloomberg	Valuta quotata	Valuta di base	TER (%)
TMGT	LSE	IE0007Z28IJ7	TMGT LN	USD	USD	0,50%
TMGG	LSE	IE0007Z28IJ7	TMGG LN	GBx	USD	0,50%
TMGT	Borsa Italiana	IE0007Z28IJ7	TMGT IM	EUR	USD	0,50%
WTMT	XETRA	IE0007Z28IJ7	WTMT GY	EUR	USD	0,50%
TMGT	SIX	IE0007Z28IJ7	TMGT SW	USD	USD	0,50%
TMGT	Paris	IE0007Z28IJ7	TMGT FP	EUR	USD	0,50%

TER: Total expense ratio

## Informazioni Importanti

### **Comunicazioni di marketing emesse all'interno dello Spazio economico europeo ("SEE"):**

Il presente documento è stato emesso e approvato da WisdomTree Ireland Limited, società autorizzata e regolamentata dalla Central Bank of Ireland.

**Comunicazioni di marketing emesse in giurisdizioni non appartenenti al SEE:** Il presente documento è stato emesso e approvato da WisdomTree UK Limited, società autorizzata e regolamentata dalla Financial Conduct Authority del Regno Unito.

Per fare riferimento a WisdomTree Ireland Limited e a WisdomTree UK Limited si utilizza per entrambe la denominazione "WisdomTree" (come applicabile). La nostra politica sui conflitti d'interesse e il nostro inventario sono disponibili su richiesta.

**Questa comunicazione di marketing è stata predisposta per investitori professionali; tuttavia, in alcune giurisdizioni i prodotti WisdomTree descritti in questo documento potrebbero essere disponibili per qualsiasi investitore, nel rispetto delle leggi e dei regolamenti applicabili.**

**Poiché il prodotto potrebbe non essere autorizzato o la sua offerta potrebbe essere limitata in alcune giurisdizioni, spetta a ciascuna persona o entità accertarsi di agire in piena osservanza delle leggi e delle normative vigenti nella giurisdizione pertinente. Prima di effettuare una richiesta di sottoscrizione si consiglia agli investitori di ottenere tutta la consulenza legale, fiscale e di investimento necessaria in merito alle conseguenze di un investimento nei prodotti. I rendimenti ottenuti nel passato non sono un'indicazione affidabile dei rendimenti futuri. I rendimenti storici ricompresi nel presente documento potrebbero essere basati sul back test, ossia la procedura di valutazione di una strategia d'investimento, che viene applicata ai dati storici per simulare quali sarebbero stati i rendimenti di tale strategia. I rendimenti basati su back test sono puramente ipotetici e vengono forniti nel presente documento a soli fini informativi. I dati basati sul back test non rappresentano rendimenti effettivi e non devono intendersi come un'indicazione di rendimenti effettivi o futuri. Il valore di un investimento potrebbe essere oggetto di oscillazioni dei tassi di cambio. Qualsiasi decisione d'investimento deve essere basata sulle informazioni contenute nel Prospetto informativo di riferimento e deve essere presa dopo aver richiesto il parere di un consulente d'investimento, fiscale e legale indipendente. I suddetti prodotti potrebbero non essere disponibili nel Suo mercato o adatti alle Sue esigenze. Il contenuto del presente documento non costituisce una consulenza in materia di investimenti, né un'offerta di vendita o una sollecitazione di un'offerta di acquisto di un prodotto o di sottoscrizione di un investimento.**

Un investimento in *exchange-traded product* ("ETP") dipende dalla performance dell'indice sottostante, sottratti i costi, ma difficilmente replicherà la performance dell'indice con assoluta precisione. I prodotti ETP comportano numerosi rischi inclusi, tra gli altri, rischi generali di mercato correlati all'indice sottostante di riferimento, rischi di credito riferiti al provider degli swap sull'indice utilizzati nell'ETP, rischi di cambio, rischi da tasso d'interesse, rischi d'inflazione, rischi di liquidità, rischi legali e normativi.

Le informazioni contenute nel presente documento non sono, e in nessun caso devono essere interpretate come, un annuncio pubblicitario o un altro strumento di promozione di un'offerta pubblica di azioni negli Stati Uniti o in qualsiasi provincia o territorio degli stessi, laddove nessuno degli emittenti o dei relativi prodotti sia autorizzato o registrato per la distribuzione e laddove nessun prospetto di uno qualsiasi degli emittenti sia stato depositato presso una commissione di vigilanza o autorità di regolamentazione. Nessun documento, o informazione contenuta nel presente documento, deve essere estrapolato, trasmesso o distribuito (direttamente o indirettamente) negli Stati Uniti. Nessuno degli Emittenti né alcun titolo da essi emesso sono stati o saranno registrati ai sensi dello United States Securities Act del 1933 o dell'Investment Company Act del 1940 o qualificati ai sensi di qualsiasi legge statale sui titoli applicabile.

Il presente documento può contenere commenti indipendenti sul mercato redatti da WisdomTree sulla base delle informazioni disponibili al pubblico. Benché WisdomTree si adoperi per garantire l'esattezza del contenuto del presente documento, WisdomTree non garantisce né assicura la sua esattezza o correttezza. Qualsiasi terzo fornitore di dati di cui ci si avvalga per reperire le informazioni contenute nel presente documento non rilascia alcuna garanzia o dichiarazione di sorta in relazione ai suddetti dati. Laddove WisdomTree abbia espresso dei pareri relativamente al prodotto o all'attività di mercato, si ricorda che tali pareri possono cambiare. Né WisdomTree, né alcuna consociata, né alcuno dei rispettivi funzionari, amministratori, partner o dipendenti, accetta alcuna responsabilità per qualsiasi perdita, diretta o indiretta, derivante dall'utilizzo del presente documento o del suo contenuto.

Il presente documento può contenere dichiarazioni previsionali, comprese dichiarazioni riguardanti le nostre convinzioni o le nostre attuali aspettative in relazione alla performance di determinate classi di attività e/o settori. Le dichiarazioni previsionali sono soggette a determinati rischi, incertezze e ipotesi. Non vi è alcuna garanzia che tali dichiarazioni siano esatte, e i risultati effettivi possano discostarsi significativamente da quelli previsti in dette dichiarazioni. WisdomTree raccomanda vivamente di non fare indebito affidamento sulle summenzionate dichiarazioni previsionali.

### **WisdomTree Issuer ICAV**

I prodotti trattati nel presente documento sono emessi da WisdomTree Issuer ICAV ("WT Issuer"). WT Issuer è una società d'investimento multicomparto a capitale variabile con separazione patrimoniale tra i comparti, costituita ai sensi del diritto irlandese in forma di Veicolo di gestione patrimoniale collettivo irlandese e autorizzata dalla Central Bank of Ireland ("CBI"). WT Issuer è costituita in forma di Organismo di Investimento Collettivo in Valori Mobiliari ("OICVM") di diritto irlandese ed emette una classe di azioni separata ("Azioni") rappresentativa di ogni fondo.

Il Fondo è descritto in un Documento contenente le informazioni chiave (KID) o Documento contenente le informazioni chiave per gli investitori (KIID) destinato agli investitori del Regno Unito, nonché nel prospetto di WT Issuer ("Prospetto WT"). Una copia del Prospetto WT e del KID/KIID in lingua inglese è disponibile, esclusivamente per il SEE/Regno Unito, su [www.wisdomtree.eu](http://www.wisdomtree.eu). Laddove previsto dalla normativa nazionale, il KID sarà disponibile anche nella lingua

locale dello Stato membro del SEE interessato. Per maggiori dettagli sui rischi associati a un investimento nelle Azioni, si invitano gli investitori a leggere il Prospetto WT prima di effettuare l'investimento e a consultare la sezione del Prospetto WT intitolata "Risk Factors".

La descrizione sintetica dei [diritti degli investitori](#) associati a un investimento nel fondo è disponibile in lingua inglese sul sito web di WisdomTree Europe. WisdomTree Management Limited può decidere di risolvere gli accordi relativi alla commercializzazione dei suoi organismi di investimento collettivo. In simili circostanze, gli azionisti situati nello Stato membro del SEE interessato riceveranno la comunicazione di tale decisione e avranno la possibilità di chiedere il rimborso della propria partecipazione nel fondo a titolo gratuito o senza alcuna detrazione per almeno 30 giorni lavorativi dalla data della suddetta notifica.

#### **Per gli investitori in Svizzera:**

Questo documento costituisce una pubblicità dei prodotti finanziari qui menzionati.

Il prospetto (solo in inglese) e i documenti contenenti le informazioni chiave per gli investitori (KID) (in tedesco, francese e italiano) sono disponibili sul sito web di WisdomTree: <https://www.wisdomtree.eu/en-ch/resource-library/prospectus-and-regulatory-reports>

**Solo per i prodotti UCITS di WisdomTree:** Il rappresentante e agente per i pagamenti dei comparti in Svizzera è Société Générale Paris, Filiale di Zurigo, Talacker 50, PO Box 5070, 8021 Zurigo, Svizzera. Il prospetto, il documento contenente le informazioni chiave per gli investitori (KIID), lo statuto e le relazioni annuali e semestrali dei comparti sono disponibili gratuitamente presso il rappresentante e agente per i pagamenti svizzero. Con riferimento alla distribuzione in Svizzera, il luogo di giurisdizione e prestazione del servizio è la sede del rappresentante e agente per i pagamenti. Alcuni dei comparti menzionati nel presente documento potrebbero non essere registrati presso l'Autorità federale di vigilanza sui mercati finanziari ("FINMA"). In Svizzera, i comparti non registrati presso la FINMA potrebbero essere accessibili solo a investitori qualificati.

**Per investitori francesi:** le informazioni riportate nel presente documento sono destinate esclusivamente agli investitori professionali (secondo quanto definito dalla MiFID) che investono per proprio conto e ne è vietata la distribuzione al pubblico. La distribuzione del Prospetto e l'offerta, la vendita e la consegna di Azioni in altre giurisdizioni possono essere soggette a restrizioni di legge. L'Emittente è un OICVM di diritto irlandese, approvato dall'Autorità di Vigilanza Finanziaria come OICVM conforme alle normative europee, sebbene potrebbe non essere tenuto ad adempiere alle stesse disposizioni vigenti per un prodotto simile approvato in Francia. Il Fondo è stato registrato per la commercializzazione in Francia dall'Autorità dei Mercati Finanziari (Autorité des Marchés Financiers) e può essere distribuito agli investitori in Francia. Le copie di tutti i documenti (ovvero il Prospetto, il Documento contenente le informazioni chiave per gli investitori, eventuali supplementi o appendici, le ultime relazioni annuali, l'Atto costitutivo e lo Statuto) sono disponibili, gratuitamente, presso l'agente centralizzatore francese, Societe Generale con sede in 29, boulevard Haussmann – 75009 Parigi, Francia. La sottoscrizione delle Azioni del Fondo sarà effettuata conformemente alle condizioni indicate nel Prospetto e in eventuali integrazioni o appendici.



WisdomTree.eu  
+44 (0) 207 448 4330