

WisdomTree Tech Megatrends UCITS ETF



WisdomTree.eu
+44 (0) 207 448 4330

WisdomTree Tech Megatrends UCITS ETF

WisdomTree Tech Megatrends UCITS ETF (TMGT) tiene por objetivo aprovechar el potencial de crecimiento a largo plazo de las tecnologías que están cambiando el mundo, ofreciendo una propuesta diferenciada orientada a la apreciación del capital a largo plazo. Se basa en la investigación temática y la experiencia de WisdomTree para ofrecer una estrategia multitemática centrada en la tecnología.

Invertir en el futuro de la tecnología

La tecnología está transformando nuestro mundo a un ritmo acelerado. Para los inversores, esto ofrece oportunidades de invertir en empresas que serán el motor de las tecnologías que darán forma a nuestro futuro, como la inteligencia artificial, la informática cuántica y la biotecnología.

Las temáticas tecnológicas ofrecen a los inversores la posibilidad de captar un crecimiento superior a la media y obtener una exposición temprana a las empresas que pueden convertirse en las “mega caps” del mañana. Aunque identificar las temáticas y acciones adecuadas puede ser un reto, una estrategia multitemática centrada exclusivamente en la tecnología ayuda a simplificar el proceso, ofreciendo una amplia exposición y eliminando la necesidad de tomar complejas decisiones de asignación y selección de acciones.

Una exposición diferenciada a temáticas tecnológicas de alto crecimiento

WisdomTree es un proveedor líder de fondos cotizados temáticos con gran experiencia en investigación temática. Desde 2018, hemos desarrollado una investigación de primera clase en la creación de estrategias monotemáticas y carteras temáticas, y hemos lanzado múltiples estrategias temáticas con éxito impulsadas por expertos. Este trabajo sustenta un proceso de inversión basado en la investigación para gestionar estrategias multitemáticas, incluida nuestra Gama de Megatendencias. El WisdomTree Tech Megatrends UCITS ETF se basa en este proceso, centrándose exclusivamente en temáticas relacionadas con la tecnología.

Nuestro proceso de inversión multitemático está diseñado para ofrecer crecimiento a largo plazo y exposición temprana a las posibles mega caps del futuro, combinando las fortalezas de los enfoques pasivos y activos. En última instancia, el éxito de una inversión temática puede depender de la eficacia con que la estrategia subyacente identifique y evolucione con los futuros líderes del ámbito, y creemos que nuestro enfoque para acceder a la temática de la megatendencias tecnológicas está bien posicionado para captar ese crecimiento futuro. A diferencia de las estrategias puramente pasivas, colaboramos con expertos temáticos especializados para la selección de acciones, lo que nos permite una exposición selectiva a las empresas más relevantes dentro de cada temática. Al mismo tiempo, a diferencia de las estrategias totalmente activas, la cartera aplica una asignación disciplinada, táctica y descendente entre las distintas temáticas, mientras mantiene una exposición diversificada a empresas especializadas.

WisdomTree Tech Megatrends UCITS ETF: 3 capas de generación alfa

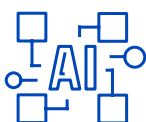
En línea con nuestra investigación temática, el WisdomTree Tech Megatrends UCITS ETF se construye en base a 3 capas de generación de alfa:

01	02	03
<p>La primera capa es nuestra asignación estratégica de activos temáticos, que ofrece a los inversores una exposición selectiva a las temáticas más prometedoras, al tiempo que maximiza la diversificación entre estas.</p>	<p>La segunda capa es nuestra asignación táctica de activos temáticos, que permite a la estrategia inclinarse por temáticas y sobreponderarlas cuando una combinación de factores positivos crea un ciclo virtuoso para una temática determinada, como se observó con la Nube (“Cloud”) durante el periodo de COVID en el año 2020 o la IA en el año 2023.</p>	<p>La tercera capa es la selección de acciones temáticas, en la que diferentes expertos en la materia nos ayudan a seleccionar las empresas prometedoras más relevantes para cada temática. En nuestra estrategia multitemática, aprovechamos nuestros diferentes socios en inversión temática para ofrecer la mejor cartera de acciones para cada temática.</p>

Asignación temática y estratégica de WisdomTree

La asignación estratégica de activos temáticos de WisdomTree selecciona anualmente las temáticas más relevantes del grupo de Cambios Tecnológicos dentro de su Clasificación Temática, centrándose en oportunidades de alta convicción con un tamaño de mercado significativo, potencial de crecimiento y un ámbito sólido e invertible.

Cambios tecnológicos



**Inteligencia artificial
y macrodatos**



La adopción



Computación en nube



Ciberseguridad



Infraestructura digital



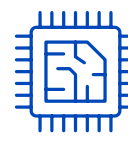
Tecnología sanitaria



Informática cuántica



**El auge de la
tecnología china**



Semiconductores

El documento con la metodología completa que incluye todos los detalles relevantes del índice está disponible en la web de WisdomTree.

Marco ASG de WisdomTree

WisdomTree entiende la importancia de las consideraciones ambientales, sociales y de gobernanza (ASG) en las estrategias de inversión y cree firmemente que los principios ASG deben abordarse de forma integral y no simplemente aplicarse a un subconjunto de inversiones de impacto. Hemos concordado nuestros índices de renta variable propios con factores ASG utilizando criterios de exclusión, aplicando una combinación de exclusiones basadas en principios y exclusiones basadas en actividades a partir de la evaluación de Sustainalytics, una empresa independiente líder en investigación, calificación y análisis de ASG y gobierno corporativo.

Para obtener más información sobre nuestro enfoque en materia de ASG, visite nuestra [página de inversión responsable](#).

¿Por qué WisdomTree Tech Megatrends UCITS ETF?

- + **Riguroso diseño estratégico:** una cesta seleccionada de temáticas de inversión centrada en la tecnología con un alto potencial de diversificación y alineación con tendencias estructurales que pueden impulsar el potencial de crecimiento de su cartera.
- + **Guiada por expertos:** benefíciense de una selección dirigida por expertos de empresas prometedoras y con un enfoque puro hacia esta temática en cada una de las temáticas.
- + **Asignación temática adaptativa:** aproveche una inversión flexible y táctica entre temáticas para adaptarse a los entornos de mercado actuales.
- + **Enfoque de mejora de la diversificación:** una estrategia diseñada con bajo peso en los índices del mercado y en las mega caps establecidas.

WisdomTree Tech Megatrends UCITS ETF se posiciona como una alternativa atractiva frente a otras estrategias e índices centrados en la tecnología, así como frente a los fondos de crecimiento tradicionales, ya que ofrece exposición a una cesta diversificada de empresas prometedoras y en crecimiento, en lugar de a las grandes empresas tecnológicas consolidadas.

Información sobre fondos: WisdomTree Tech Megatrends UCITS ETF

Ticker	Bolsa	ISIN	Código Bloomberg	Divisa de cotización	Divisa base	TER%
TMGT	LSE	IE0007Z28IJ7	TMGT LN	USD	USD	0,50%
TMGG	LSE	IE0007Z28IJ7	TMGG LN	GBx	USD	0,50%
TMGT	Borsa Italiana	IE0007Z28IJ7	TMGT IM	EUR	USD	0,50%
WTMT	XETRA	IE0007Z28IJ7	WTMT GY	EUR	USD	0,50%
TMGT	SIX	IE0007Z28IJ7	TMGT SW	USD	USD	0,50%
TMGT	Paris	IE0007Z28IJ7	TMGT FP	EUR	USD	0,50%

TER: Ratio de gasto total

Información Importante

Comunicaciones de marketing emitidas en el Espacio Económico Europeo («EEE»): Este documento ha sido emitido y aprobado por WisdomTree Ireland Limited, sociedad autorizada y regulada por el Banco Central de Irlanda.

Comunicaciones de marketing emitidas en jurisdicciones fuera del EEE: Este documento ha sido emitido y aprobado por WisdomTree UK Limited, sociedad autorizada y regulada por la Autoridad de Conducta Financiera del Reino Unido.

WisdomTree Ireland Limited y WisdomTree UK Limited se denominan cada una de ellas «WisdomTree» (según corresponda). Nuestra Política e Inventario de conflictos de interés están disponibles previa solicitud.

Esta comunicación publicitaria está dirigida a inversores profesionales, aunque es posible que los productos de WisdomTree a los que se refiere este documento estén disponibles para cualquier inversor en algunas jurisdicciones, con sujeción a las leyes y normativas aplicables. Dado que puede que el producto no esté autorizado en su jurisdicción o que su oferta esté restringida en esta, cada persona física o jurídica debe cerciorarse plenamente de las leyes y normativas de la jurisdicción en cuestión. Se recomienda a los inversores que, antes de cualquier solicitud, obtengan todo el asesoramiento jurídico, normativo, fiscal y de inversiones que sea necesario acerca de la idoneidad y las consecuencias de invertir en los productos. Las rentabilidades pasadas no son indicativas de los resultados futuros. Cualquier rentabilidad pasada incluida en este documento se puede basar en pruebas retrospectivas. Las pruebas retrospectivas consisten en el proceso de evaluar una estrategia de inversión aplicándola a los datos históricos para simular la posible rentabilidad de dicha estrategia. Sin embargo, la rentabilidad basada en estas pruebas es puramente hipotética y se proporciona en este documento únicamente con fines informativos. Los datos derivados de pruebas retrospectivas no representan la rentabilidad real y no deben interpretarse como una indicación de la rentabilidad real o futura. El valor de cualquier inversión puede verse afectado por las fluctuaciones de los tipos de cambio. Cualquier decisión de inversión debe basarse en la información contenida en el folleto correspondiente, tras haber solicitado asesoramiento independiente en materia de inversión, fiscal y jurídico. Estos productos pueden no estar disponibles en su mercado o no ser apropiados para usted. El contenido de este documento no constituye un consejo de inversión, una oferta de venta ni una solicitud para comprar un producto o realizar una inversión.

Una inversión en productos negociados en bolsa (ETP) depende de la rentabilidad del índice subyacente, una vez deducidos los costes, pero no se prevé que coincida exactamente con dicha rentabilidad. Los ETP conllevan numerosos riesgos, entre los que se incluyen los riesgos generales de mercado relacionados con el índice subyacente pertinente, los riesgos de crédito del proveedor de los swaps sobre índices utilizados en los ETP, los riesgos de tipo de cambio, los

riesgos de tipos de interés, los riesgos inflacionistas, los riesgos de liquidez y los riesgos legales y regulatorios.

La información contenida en este documento no constituye, y bajo ninguna circunstancia debe interpretarse como una oferta o cualquier otra acción destinada a fomentar una oferta pública de acciones en Estados Unidos o en cualquier provincia o territorio de dicho país, en los que ninguno de los emisores o sus productos estén autorizados o registrados para su distribución y en los que no se haya presentado ningún folleto informativo sobre ninguno de los emisores ante ninguna comisión de valores o autoridad reguladora. Ningún texto o información que aparezca en este documento deberá ser aceptado, enviado o distribuido (directa o indirectamente) en Estados Unidos. Ninguno de los emisores, ni de los valores emitidos por ellos, ha sido ni será registrado con arreglo a la Ley de valores de Estados Unidos de 1933 o la Ley de sociedades de inversión de 1940, ni se registrará al amparo de ninguna ley aplicable de ningún estado.

Este documento puede incluir comentarios de mercado independientes elaborados por WisdomTree sobre la base de información disponible al público. Aunque WisdomTree se esfuerza por verificar la exactitud del contenido del presente documento, no ofrece garantía alguna sobre su exactitud o integridad. Ningún tercer proveedor de datos externo a quien se haya recurrido para obtener la información contenida en este documento ofrece ninguna garantía ni realiza manifestación alguna en relación con dichos datos. Las opiniones expresadas por WisdomTree en relación con el producto o la actividad del mercado, pueden variar. Ni WisdomTree, ni ninguna filial, ni ninguno de sus respectivos directivos, consejeros, socios o empleados aceptan responsabilidad alguna por cualquier pérdida directa o indirecta que se derive del uso de este documento o de su contenido.

El presente documento podrá incluir declaraciones a futuro, incluyendo aseveraciones basadas en nuestras opiniones, expectativas y previsiones actuales con respecto al rendimiento de ciertas clases de activos y/o sectores. Las declaraciones a futuro están sujetas a determinados riesgos, incertidumbres e hipótesis. No es posible garantizar que dichas declaraciones sean exactas y los resultados reales podrían diferir sustancialmente de los anticipados en dichas declaraciones. WisdomTree le recomienda encarecidamente que no confíe excesivamente en estas declaraciones a futuro.

WisdomTree Issuer ICAV

Los productos a los que se refiere este documento han sido emitidos por WisdomTree Issuer ICAV («WT Issuer»). WT Issuer es una sociedad de inversión con estructura paraguas, de capital variable y responsabilidad segregada entre sus fondos, constituida con arreglo a la legislación de Irlanda como Vehículo de gestión colectiva de activos irlandés y autorizado por el Banco Central de Irlanda («CBI»). WT Issuer ha sido constituida como Organismo de inversión colectiva en valores mobiliarios («OICVM») según la legislación de Irlanda y emitirá una clase de acciones distinta (las «Acciones») en representación de cada fondo.

El Fondo se describe en el Documento de datos fundamentales o Documento de datos

fundamentales para el inversor, para los inversores británicos, y en el folleto de WT Issuer (el «Folleto de WT»). Podrán obtenerse copias del Folleto de WT y el Documento de datos fundamentales o el Documento de datos fundamentales para el inversor en inglés, únicamente para el EEE o el Reino Unido, en www.wisdomtree.eu. Cuando así lo exija la normativa nacional, el Documento de datos fundamentales también se facilitará en la lengua local del Estado miembro del EEE pertinente. Antes de invertir, los inversores deben leer el Folleto de WT y remitirse a la sección de éste titulada «Risk Factors» (Factores de riesgo) para obtener información adicional sobre los riesgos que implica una inversión en las Acciones.

En el sitio web de WisdomTree Europe encontrará un resumen en inglés de los [derechos de los inversores](#) asociados con una inversión en el fondo. WisdomTree Management Limited puede tomar la decisión de rescindir los acuerdos celebrados para comercializar sus organismos de inversión colectiva. En este caso, tal decisión se notificará a los accionistas del Estado miembro del EEE afectado y se les ofrecerá la oportunidad de reembolsar su participación en el fondo, sin gastos o deducciones, durante un plazo de al menos 30 días hábiles contados a partir de la fecha de dicha notificación.



WisdomTree.eu
+44 (0) 207 448 4330