

# WisdomTree Tech Megatrends UCITS ETF



WisdomTree.eu  
+44 (0) 207 448 4330

# WisdomTree Tech Megatrends UCITS ETF

Der WisdomTree Tech Megatrends UCITS ETF (TMGT) zielt darauf ab, das langfristige Wachstumspotenzial weltverändernder Technologien zu erschließen und einen differenzierten, langfristigen Kapitalzuwachs zu bieten. Er bedient sich dabei umfangreicher Erfahrungswerte sowie der Ergebnisse zahlreicher Auswertungen von WisdomTree im Umgang mit technologieorientierten, multithematischen Strategien.

## **In die Zukunft der Technologie anlegen**

Technologie verändert unsere Welt immer schneller. Anlegern bietet das Chancen für Investitionen in Unternehmen, die die treibende Kraft hinter Technologien sind, die unsere Zukunft prägen werden, wie künstliche Intelligenz, Quantencomputing und Biotechnologie.

Technologiethemen eröffnen Anlegern das Potenzial, überdurchschnittliches Wachstum zu erzielen und sich frühzeitig in Unternehmen zu engagieren, die zu den Mega Caps von morgen aufsteigen könnten. Die Identifizierung der richtigen Themen und Aktien kann zwar eine Herausforderung sein, doch eine multithematische Strategie, die sich ausschließlich auf Technologie konzentriert, vereinfacht diesen Prozess, bietet ein breites Engagement und macht komplexe Entscheidungen hinsichtlich Allokation und Aktienausswahl überflüssig.

## Ein differenziertes Engagement in wachstumsstarken Technologiethemen

WisdomTree ist ein führender Anbieter von thematischen börsengehandelten Fonds mit umfassender thematischer Research-Expertise. Wir führen bereits seit 2018 erstklassige Analysen zur Entwicklung von Strategien für einzelne Themen und thematische Portfolios durch und haben mehrere erfolgreiche, von Experten geleitete thematische Strategien lanciert. Diese Arbeit bildet das Fundament für einen researchbasierten Anlageprozess zur Verwaltung multithematischer Strategien, darunter auch unsere Megatrends-Suite. Der WisdomTree Tech Megatrends UCITS ETF baut auf diesem Prozess auf und konzentriert sich ausschließlich auf technologiebezogene Themen.

Unser multithematischer Anlageprozess ist darauf ausgelegt, langfristiges Wachstum und ein frühzeitiges Engagement in den potenziellen Mega Caps von morgen zu erzielen, und kombiniert dazu die Stärken von passiven und aktiven Ansätzen. Letztendlich kann der Erfolg eines thematischen Investments davon abhängen, wie effektiv die zugrunde liegende Strategie zukünftige Marktführer auf diesem Gebiet erkennt und sich mit ihnen weiterentwickelt. Unseres Erachtens ist unser Ansatz zum Thema Tech-Megatrends gut positioniert, um dieses zukünftige Wachstum zu erschließen. Im Gegensatz zu rein passiven Strategien arbeiten wir bei der Aktienausswahl mit sachkundigen Themenexperten zusammen, damit wir ein gezieltes Engagement in den relevantesten Unternehmen für jedes Thema aufbauen können. Gleichzeitig bietet das Portfolio im Gegensatz zu vollständig aktiven Strategien eine disziplinierte taktische Top-Down-Allokation auf die verschiedenen Themen und ein diversifiziertes Engagement in Pure-Play-Unternehmen.

## WisdomTree Tech Megatrends UCITS ETF: Drei Ebenen der Alpha-Generierung

Im Einklang mit unserer thematischen Research setzt der **WisdomTree Tech Megatrends UCITS ETF** auf drei Ebenen der Alpha-Generierung:

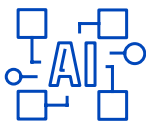
01	02	03
Die erste Ebene ist unsere <b>strategische thematische Assetallokation</b> , die Anlegern ein sorgfältig ausgewähltes Engagement in den vielversprechendsten Tech-Themen bietet und gleichzeitig die Diversifikation zwischen den Themen maximiert.	Die zweite Ebene ist unsere <b>taktische thematische Assetallokation</b> , wonach die Strategie Themen übergewichten kann, wenn eine Kombination günstiger Faktoren einen positiven Zyklus für ein bestimmtes Thema schafft, wie dies beim Thema Cloud zur Corona-Zeit im Jahr 2020 oder bei KI im Jahr 2023 der Fall war.	Die dritte Ebene ist die <b>thematische Aktienausswahl</b> , bei der uns verschiedene Themenexperten helfen, die einschlägigsten aufstrebenden Unternehmen für jedes Thema auszuwählen. Im Rahmen unserer multithematischen Strategie nutzen wir unsere verschiedenen thematischen Partner, um das beste Aktienportfolio für jedes Thema zu bestimmen.

## Strategische thematische Allokation bei WisdomTree

Die strategische thematische Vermögensallokation von WisdomTree wählt jährlich die relevantesten Themen aus dem Cluster Technologischer Wandel innerhalb der thematischen Klassifizierung aus und konzentriert sich dabei auf Chancen mit hoher Überzeugung, die sich durch eine bedeutende Marktgröße, Wachstumspotenzial und ein robustes Anlageuniversum auszeichnen.

---

### Technologischer Wandel



**Künstliche Intelligenz  
& Big Data**



**Blockchain**



**Cloud-Computing**



**Cybersicherheit**



**Digitale Infrastruktur**



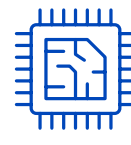
**HealthTech**



**Quantencomputing**



**Aufstieg chinesischer  
Technologie**



**Halbleiter**

Das vollständige Dokument zur Methodik mit sämtlichen relevanten Einzelheiten zum Index ist auf der Website von WisdomTree zu finden.

## Der ESG-Rahmen von WisdomTree

WisdomTree ist sich der Bedeutung von ESG-Überlegungen (Umwelt, Soziales, Unternehmensführung) im Rahmen von Anlagestrategien bewusst und ist der festen Überzeugung, dass ESG-Prinzipien ganzheitlich betrachtet und nicht nur auf eine Teilmenge von Impact Investments angewendet werden müssen. Wir richten unsere eigenen Aktienindizes anhand von Ausschlusskriterien an ESG-Faktoren aus, wobei wir eine Kombination aus prinzipienbasierten Ausschlüssen und aktivitätsbasierten Ausschlüssen anwenden, die auf der Bewertung von Sustanalytics beruhen – einem führenden unabhängigen Unternehmen für ESG- und Corporate-Governance-Research, Ratings und Analysen.

Informationen zu unserem ESG-Ansatz finden Sie auf unserer [Seite für verantwortungsvolles Investieren](#).

### Warum der WisdomTree Tech Megatrends UCITS ETF?

- + **Durchdachtes Strategiedesign:** Ein sorgfältig ausgewählter, technologieorientierter Korb von Anlagethemen mit hohem Diversifikationspotenzial und Ausrichtung auf strukturelle Trends, die das Wachstumspotenzial Ihres Portfolios steigern können.
- + **Von Branchenexperten beraten:** Profitieren Sie von einer von Experten unterstützten Auswahl aufstrebender Pure-Play-Unternehmen in jedem Themenbereich.
- + **Adaptive Themenzuweisung:** Nutzen Sie die agile, taktische Zuweisung zu den verschiedenen Themen, die sich an das aktuelle Marktumfeld anpasst.
- + **Verbesserter Ansatz zur Diversifikation:** Eine Strategie mit geringer Überschneidung zu Marktindizes und etablierten Mega-Caps.

Der WisdomTree Tech Megatrends UCITS ETF stellt eine attraktive Alternative zu anderen technologieorientierten Strategien und Indizes bzw. traditionellen Wachstumsfonds dar, da er ein Engagement in einem diversifizierten Korb von wachsenden, aufstrebenden Unternehmen anstelle von etablierten Tech-Mega-Caps bietet.

Angaben zum Fonds: WisdomTree Tech Megatrends UCITS ETF

Ticker	Börse	ISIN	Bloomberg-Code	Währung der Notierung	Basiswährung	TER %
TMGT	LSE	IE0007Z28IJ7	TMGT LN	USD	USD	0,50 %
TMGG	LSE	IE0007Z28IJ7	TMGG LN	GBx	USD	0,50 %
TMGT	Borsa Italiana	IE0007Z28IJ7	TMGT IM	EUR	USD	0,50 %
WTMT	XETRA	IE0007Z28IJ7	WTMT GY	EUR	USD	0,50 %
TMGT	SIX	IE0007Z28IJ7	TMGT SW	USD	USD	0,50 %
TMGT	Paris	IE0007Z28IJ7	TMGT FP	EUR	USD	0,50%

TER: Total Expense Ratio (Gesamtkostenquote)

## Wichtige Informationen

### **Im Europäischen Wirtschaftsraum („EWR“) herausgegebene Marketingkommunikation:**

Dieses Dokument wurde von WisdomTree Ireland Limited, einer von der Central Bank of Ireland zugelassenen und regulierten Gesellschaft, herausgegeben und genehmigt.

**In Ländern außerhalb des EWR herausgegebene Marketingkommunikation:** Dieses Dokument wurde von WisdomTree UK Limited, einer von der United Kingdom Financial Conduct Authority zugelassenen und regulierten Gesellschaft, herausgegeben und genehmigt.

WisdomTree Ireland Limited und WisdomTree UK Limited werden jeweils als „WisdomTree“ bezeichnet. Unsere Richtlinie über Interessenkonflikte und unser Verzeichnis sind auf Anfrage erhältlich.

**Diese Marketingmitteilung wurde für professionelle Anleger erstellt. Die in diesem Dokument beschriebenen Produkte von WisdomTree können jedoch in einigen Ländern unter Einhaltung der geltenden Gesetze und Bestimmungen für alle Anleger erhältlich sein. Da das Produkt in Ihrem Land möglicherweise nicht zugelassen ist oder nur eingeschränkt angeboten werden darf, liegt es in der Verantwortung jeder Person oder jedes Unternehmens, sich über die umfassende Einhaltung der Gesetze und Bestimmungen des jeweiligen Landes zu informieren. Anlegern wird empfohlen, sich vor der Anwendung hinsichtlich aller rechtlichen, aufsichtsrechtlichen, steuerlichen und anlagetechnischen Folgen einer Anlage in den Produkten beraten zu lassen. Wertsteigerungen in der Vergangenheit lassen keinen Schluss auf zukünftige Ergebnisse zu. Jegliche in diesem Dokument enthaltene historische Wertentwicklung kann u. U. auf Backtesting beruhen. Backtesting ist der Prozess, bei dem eine Anlagestrategie evaluiert wird, indem sie auf historische Daten angewandt wird, um zu simulieren, was die Wertentwicklung solch einer Strategie in der Vergangenheit gewesen wäre. Durch Backtesting erzielte Wertsteigerungen sind rein hypothetisch und werden in diesem Dokument einzig und allein zu Informationszwecken aufgeführt. Daten, die durch Backtesting gesammelt wurden, stellen keine tatsächlichen Wertsteigerungen dar und dürfen nicht als Indikator für tatsächliche oder zukünftige Wertsteigerungen angesehen werden. Der Wert jeder Anlage kann durch Wechselkursbewegungen beeinflusst werden. Anlageentscheidungen sollten auf den Angaben im entsprechenden Prospekt sowie auf unabhängiger Anlage-, Steuer- und Rechtsberatung basieren. Diese Produkte sind gegebenenfalls nicht in Ihrem Markt verfügbar oder für Sie geeignet. Der Inhalt dieses Dokuments stellt weder eine Anlageberatung noch ein Angebot zum Verkauf bzw. eine Aufforderung oder ein Angebot zum Kauf eines Produktes oder zum Tätigen einer Anlage dar.**

Eine Anlage in börsengehandelte Produkte („ETPs“) ist abhängig von der Wertentwicklung des Basisindex, abzüglich Kosten, aber es wird nicht erwartet, dass ihre Wertentwicklung genau mit der des Indexes übereinstimmt. ETPs unterliegen mehreren Risiken, darunter allgemeine Marktrisiken im Zusammenhang mit dem jeweiligen Basisindex, Kreditrisiken des Anbieters

von Index-Swaps, die im ETP genutzt werden, Wechselkursrisiken, Zinsrisiken, Inflationsrisiken, Liquiditätsrisiken sowie rechtliche und regulatorische Risiken.

Bei den in diesem Dokument enthaltenen Informationen handelt es sich nicht um Werbung bzw. eine Maßnahme zum öffentlichen Angebot der Anteile in den USA oder einer zugehörigen Provinz bzw. einem zugehörigen Territorium der USA, wo weder die Emittenten noch deren Produkte zum Vertrieb zugelassen oder registriert sind und wo die Prospekte der Emittenten nicht bei einer Wertpapieraufsichtsbehörde oder sonstigen Aufsichtsbehörde eingereicht wurden, und dürfen unter keinen Umständen als solche verstanden werden. Weder dieses Dokument noch Informationen in diesem Dokument sollten in die USA mitgenommen, (direkt oder indirekt) übermittelt oder verteilt werden. Weder die Emittenten noch etwaige von ihnen ausgegebenen Wertpapiere wurden oder werden gemäß dem United States Securities Act von 1933 oder dem Investment Company Act von 1940 registriert oder qualifizieren sich unter jeglichen anwendbaren bundesstaatlichen Wertpapiergesetzen.

Dieses Dokument kann unabhängige Marktkommentare enthalten, die von WisdomTree auf der Grundlage öffentlich zugänglicher Informationen erstellt wurden. Obwohl WisdomTree bestrebt ist, die Richtigkeit des Inhalts dieses Dokuments sicherzustellen, übernimmt WisdomTree keine Gewährleistung oder Garantie für seine Richtigkeit oder Genauigkeit. Die Drittanbieter, deren Dienste in Anspruch genommen werden, um die in diesem Dokument enthaltenen Informationen zu beziehen, übernehmen keine Gewährleistung oder Garantie jeglicher Art bezüglich dieser Daten. Dort, wo WisdomTree seine eigenen Ansichten in Bezug auf Produkte oder Marktaktivitäten äußert, können sich diese Auffassungen ändern. Weder WisdomTree, noch eines seiner verbundenen Unternehmen oder einer seiner jeweiligen leitenden Angestellten, Verwaltungsratsmitglieder, Partner oder Mitarbeiter übernimmt irgendeine Haftung für direkte Schäden oder Folgeschäden, die durch die Verwendung dieses Dokuments oder seines Inhalts entstehen.

Dieses Dokument kann zukunftsorientierte Aussagen enthalten, einschließlich Aussagen hinsichtlich unserer Einschätzung oder aktuellen Erwartungen im Hinblick auf die Wertentwicklung bestimmter Anlageklassen und/oder Sektoren. Zukunftsorientierte Aussagen unterliegen gewissen Risiken, Unsicherheiten und Annahmen. Es gibt keine Sicherheit, dass diese Aussagen zutreffen, und die tatsächlichen Ergebnisse können von den erwarteten Ergebnissen abweichen. WisdomTree empfiehlt Ihnen deutlich, sich nicht in unangemessener Weise auf diese zukunftsgerichteten Aussagen zu verlassen.

### **WisdomTree Issuer ICAV**

Die in diesem Dokument erörterten Produkte werden von der WisdomTree Issuer ICAV („WT Issuer“) begeben. WT Issuer ist eine als Umbrella-Fonds strukturierte Anlagegesellschaft mit variablem Kapital und Haftungstrennung zwischen den Fonds, die nach irischem Recht als Irish Collective Asset-management Vehicle errichtet und von der Zentralbank von Irland („CBI“) zugelassen wurde. WT Issuer ist als Organismus für gemeinsame Anlagen in Wertpapieren

(„OGAW“) nach irischem Recht strukturiert und gibt eine separate Anteilsklasse („Anteile“) aus, die jeden Fonds repräsentiert.

Der Fonds wird in den wesentlichen Anlegerinformationen (Key Information Document, KID) bzw. den wesentlichen Anlegerinformationen für britische Anleger (Key Investor Information Document, KIID) und im Prospekt von WT Issuer (der „WT-Prospekt“) beschrieben. Eine Kopie des WT-Prospekts und des KID/KIID ist, ausschließlich für den EWR und das Vereinigte Königreich, in englischer Sprache verfügbar unter [www.wisdomtree.eu](http://www.wisdomtree.eu). Wo dies nach nationalen Vorschriften erforderlich ist, ist das KID auch in der Landessprache des jeweiligen EWR-Mitgliedstaates verfügbar. Anleger sollten vor einer Anlage den WT-Prospekt lesen und weitere Informationen zu den mit einer Anlage in den Anteilen verbundenen Risiken dem Abschnitt „Risk Factors“ im WT-Prospekt entnehmen.

Eine Zusammenfassung der mit einer Anlage in dem Fonds verbundenen Anlegerrechte ist in englischer Sprache auf der Website von WisdomTree Europe verfügbar. WisdomTree Management Limited kann für die Vermarktung ihrer Organismen für gemeinsame Anlagen getroffene Vereinbarungen kündigen. Unter diesen Umständen werden die Anteilsinhaber in den betroffenen EWR-Mitgliedstaaten über diese Entscheidung informiert und erhalten die Möglichkeit, ihre Anteile an dem Fonds innerhalb eines Zeitraums von mindestens 30 Werktagen ab dem Datum der entsprechenden Mitteilung frei von Kosten und Abzügen zurückzugeben.

#### **Für Investoren in der Schweiz:**

Dieses Dokument dient als Werbung für die hier genannten Finanzprodukte.

Der Prospekt (nur in englischer Sprache) und die wesentlichen Anlegerinformationen (KID) (in Deutsch, Französisch und Italienisch) sind auf der Website von WisdomTree verfügbar: <https://www.wisdomtree.eu/en-ch/resource-library/prospectus-and-regulatory-reports>

**Nur für WisdomTree UCITS-Produkte:** Die Vertretung und Zahlstelle der Teilfonds in der Schweiz ist Société Générale Paris, Niederlassung Zürich, Talacker 50, Postfach 5070, 8021 Zürich, Schweiz. Der Prospekt, die wesentlichen Anlegerinformationen, die Satzung sowie die Jahres- und Halbjahresberichte der Teilfonds sind kostenlos bei der Vertretung und Zahlstelle erhältlich. Hinsichtlich des Vertriebs in der Schweiz befinden sich der Erfüllungsort und Gerichtsstand am Sitz der Vertretung und Zahlstelle. Einige der in diesem Dokument genannten Teilfonds sind möglicherweise nicht bei der Eidgenössischen Finanzmarktaufsicht (FINMA) registriert. In der Schweiz sind solche nicht bei der FINMA registrierten Teilfonds unter Umständen nur qualifizierten Anlegern zugänglich.

**Für französische Anleger:** Die in diesem Dokument enthaltenen Informationen richten sich ausschließlich an professionelle Anleger (wie im Rahmen der MiFID definiert), die auf eigene Rechnung investieren, und dieses Material darf in keiner Weise öffentlich verteilt werden. Die Verteilung des Prospekts und das Angebot, der Verkauf und die Lieferung von Anteilen in anderen Ländern können gesetzlichen Beschränkungen unterliegen. Der Emittent ist ein OGAW, der der irischen Gesetzgebung unterliegt, und von der Finanzaufsichtsbehörde als OGAW, der

den europäischen Verordnungen entspricht, zugelassen. Dennoch muss er möglicherweise nicht denselben Regeln entsprechen, die für ein ähnliches Produkt gelten, das in Frankreich zugelassen wurde. Der Fonds wurde in Frankreich von der Finanzaufsichtsbehörde (Autorité des Marchés Financiers) für den Vertrieb registriert und darf an Anleger in Frankreich vertrieben werden. Exemplare aller Dokumente (d. h. des Prospekts, des Dokuments mit den wesentlichen Informationen für den Anleger, aller zugehörigen Ergänzungen oder Nachträge, der neuesten Jahresberichte und der Gründungsurkunde und Satzung) sind in Frankreich kostenlos bei der französischen Zentralisierungsstelle Societe Generale unter der Adresse 29, boulevard Haussmann – 75009 Paris, Frankreich, erhältlich. Alle Zeichnungen von Anteilen des Fonds erfolgen auf der Grundlage der Bedingungen des Prospekts und aller zugehörigen Ergänzungen oder Nachträge.



WisdomTree.eu  
+44 (0) 207 448 4330